

CADENAS À OUVERTURE CYLINDRE EUROPÉEN EN LAITON

Code : 69 055 885

**GARANTIE
2 ANS**



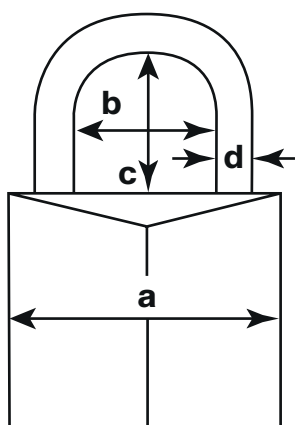
DESSCRIPTIF

- Pour la fermeture de casiers, vestiaires, caisses à outils, armoires, installations électriques, coffres, consignes, bagages...
- Conçu pour tous les demi-cylindres 30x10 profilés européen standard (cylindre non fourni)
- Montage facile
- Clé prisonnière : elle ne peut être retirée tant que le cadenas est ouvert
- Demi-cylindre européen non fourni

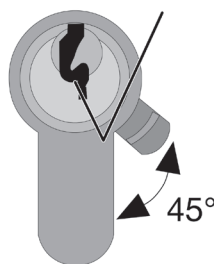
CARACTÉRISTIQUES TECHNIQUES

Corps	Laiton massif
Anse	Acier inoxydable
Combinaisons	Interchangeable

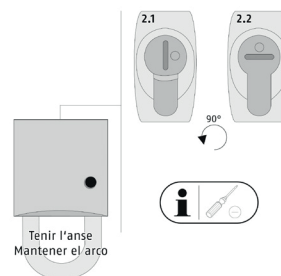
Code	Largeur du coffre (a) (mm)	Hauteur du coffre (mm)	Ø de l'anse (d) (mm)	Hauteur de l'anse (c) (mm)	Largeur de l'anse (b) (mm)
69 055 885	51	46,5	8	39,5	28,6



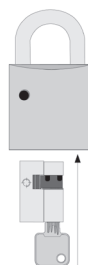
UTILISATION



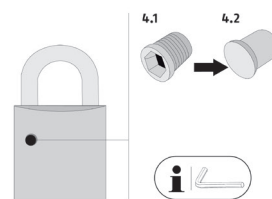
1. Tournez la molette à 45°



2. Tenez l'anse



3. Insérez le cylindre européen



4. Fixez le cylindre à l'aide de la vis fournie et repositionnez le cache de finition