

FICHE TECHNIQUE

IMPULSE Lady XXTL blue Easy ESD S1PS No. 741301


Pt. 35 - 42



MARQUAGE CONFORME A LA NORME

Norme pour les chaussures de sécurité EN ISO 20345:2022 S1PS	Exigences fondamentales dans la catégorie S1PS: A Chaussure antistatique - E Capacité d'absorption d'énergie au niveau du talon - P Semelle intermédiaire en acier - S Résistance de la semelle à la perforation - Arrière fermé
Exigences additionnelles	FO FUEL RESISTANCE Résistance aux hydrocarbures SR SLIP RESISTANCE Antidérapant sur carreau céramique avec glycérine.

FORME

Sandale de sécurité pour femmes 	Forme A - en pointure 38, la hauteur maximale de la tige est de 10,4 cm.
--	--




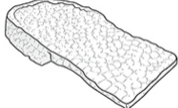


CHAUSSANT

Chaussures femme	Le chaussant est parfaitement adapté à la morphologie du pied féminin.
------------------	--

DOMAINES D'UTILISATION

Domaines d'utilisation	Zones de travail sèches Industrie, entrepôt, transport, assemblage etc. Zones dans lesquelles les dangers de pénétration d'objets pointus et acérés existent (S1P/S1PL/S1PS) Zones dans lesquelles il existe un danger de décharge électrostatique (ESD/EPA) Lieux de travail sur des sols durs : le noyau souple composé du matériau révolutionnaire Infinergy® amortit l'impact et reprend sa forme initiale lorsque la pression diminue - pour plus d'énergie à chaque pas.
------------------------	--

CARACTERISTIQUES

Équipement ESD	Grâce à sa très bonne capacité de décharge, la chaussure convient à tous les travaux dans les zones protégées contre les décharges électrostatiques (EPA) ou sensibles à l'ESD. Les chaussures satisfont à la norme 61340-5-1.	
Certification conforme à DGUV 112-191	<ul style="list-style-type: none"> • Certifié pour les semelles orthopédiques 	
Bord de la tige rembourré	<ul style="list-style-type: none"> • Confort de port excellent: le bord de la tige rembourré protège le tendon d'Achille. 	
Languette rembourrée	<ul style="list-style-type: none"> • Confort de port excellent: la languette empêche les points de pression. 	
Perforation de la tige	<ul style="list-style-type: none"> • La perforation soutient une circulation optimale de l'air à l'intérieur de la chaussure et contribue ainsi à un confort de port agréable. 	
Matériau réfléchissant	<ul style="list-style-type: none"> • Bonne visibilité dans l'obscurité 	
Fermeture scratch	<ul style="list-style-type: none"> • Facile et rapide à ouvrir et à fermer • Réglage individuel pour un ajustement optimal au pied • Améliore le confort et le chaussant 	
Semelle avec un noyau en Infinergy® de BASF 	Le noyau de la semelle se compose d'un polyuréthane expansé thermoplastique sous forme de perles de mousse ovales. Ces perles sont toutes liées l'une à l'autre - il en résulte un matériau très léger et élastique. Cette technologie révolutionnaire absorbe des chocs et rebond extrêmement bien en cas de pression; l'énergie est donc retournée au porteur. Le noyau garde son élasticité même à des températures de -20°C.	
Équipement sans cuir	<ul style="list-style-type: none"> • Convient aux personnes allergiques au cuir 	
Le Plus X Award	Un prix de l'innovation pour technologie, sport et style de vie – se compose en total de sept labels de qualité. Ce prix est décerné par un jury indépendant à des marques pour l'avancée de leurs produits dans les domaines de qualité et d'innovation. De tous temps, ELTEN se considère comme entreprise innovatrice et comme précurseur en termes de technologie.	

MATERIAU DU DESSUS

Microfibre	<ul style="list-style-type: none"> • Matériau synthétique • Particulièrement doux • Indéformable • Indéchirable • Sèche rapidement • Résistant à l'abrasion et léger 	
------------	--	--

MATERIAU DE DOUBLURE

Doublure textile respirante	<ul style="list-style-type: none"> • Thermorégulée • Bonne respirabilité • Douce à la peau • Absorption / évacuation élevée de la transpiration 	
Poche de bout de doublure	<ul style="list-style-type: none"> • Le matériau microfibre est particulièrement résistant à l'usure et garantit un confort de port agréable. 	

EMBOUT DE PROTECTION

Embout en acier



- Protection contre les chocs d'une valeur de 200 Joules min. et contre l'écrasement d'une force équivalente à min. 15 kN
- Recouvrement durable des arêtes pour un effet de rembourrage
- Forme ergonomique
- Bonne liberté des orteils
- Bonne couverture de la zone du petit orteil

SEMELLE INTERIEURE

Semelle intérieure
entière ESD PRO Lady Y



- EQUIPEMENT ESD: Protection contre la décharge électrostatique (electrostatic discharge = ESD). La semelle intérieure entière est amovible, conductrice et conçue pour l'usage dans les chaussures de sécurité ESD selon les normes DIN EN ISO 20345 et DIN EN 61340-5-1.
- La semelle intérieure est particulièrement adaptée à la forme des chaussures de sécurité pour femmes.
- La semelle entière amovible offre le plus grand confort pour les chaussures de sécurité.
- Amélioration du climat à l'intérieur de la chaussure grâce à la structure alvéolaire de la mousse PU. Ainsi le pied reste-t-il toujours agréablement sec.
- L'énorme souplesse de la mousse PU amortit les chocs lors de la marche et augmente le confort.

INSERT ANTI-PERFORATION

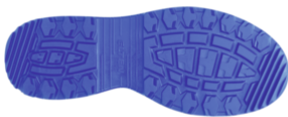
Insert anti-perforation
en textile composite
haute ténacité

L'insert anti-perforation non métallique correspond à la norme de sécurité contre les perforations EN 12568. De plus, il satisfait aux exigences supplémentaires de sécurité anti-perforation conformément aux normes EN ISO 20344 / 20345. Le matériau léger et flexible permet une meilleure élasticité de la chaussure, surtout pendant des activités agenouillées ou pendant des travaux sur des sols irréguliers.

La variation textile couvre 100 % de la surface du pied (les semelles en acier ne couvrent que 85 % en raison de limitations dans la fabrication des chaussures). A 100 % non métallique et amagnétique, cet insert anti-perforation fait partie d'une chaussure de sécurité.

SEMELLE EXTERIEURE

Semelle à crampons à deux couches
WELLMAXX TRAINERS
LADY



- Très bonne résistance à la glisse
- Antistatique

Couche d'usure : PU (polyuréthane)

- Couleur: bleu
- Profondeur des crampons: 4,0 mm
- Résistante à l'usure
- Résiste à la chaleur jusqu'à environ 130°C
- Souple à basses températures jusqu'à environ -20°C
- Résistante aux huiles et aux carburants

Couche de confort : PU avec un noyau en Infinergy® de BASF

- Le noyau souple en PU garantit une bonne absorption des chocs et offre un grand confort de port
- Le noyau en Infinergy® garantit un très bon amortissement avec un effet de rebond