

# FICHE TECHNIQUE

IMPULSE Lady XXTL blue Low ESD S1PS No. 742301


Pt. 35 - 42



## MARQUAGE CONFORME A LA NORME

<p>Norme pour les chaussures de sécurité EN ISO 20345:2022 S1PS</p>	<p>Exigences fondamentales dans la catégorie S1PS:  <b>A</b> Chaussure antistatique - <b>E</b> Capacité d'absorption d'énergie au niveau du talon  <b>P</b> Semelle intermédiaire en acier - <b>S</b> Résistance de la semelle à la perforation          - Arrière fermé</p>
<p>Exigences additionnelles</p>	<p><b>FO FUEL RESISTANCE</b>          Résistance aux hydrocarbures</p> <p><b>SR SLIP RESISTANCE</b>          Antidérapant sur carreau céramique avec glycérine.</p>

## FORME

<p>Chaussure de sécurité basse pour femmes</p> 	<p>Forme A - en pointure 38, la hauteur maximale de la tige est de 10,4 cm.</p>
--	---






## CHAUSSANT

<p>Chaussures femme</p>	<p>Le chaussant est parfaitement adapté à la morphologie du pied féminin.</p>
-------------------------	---

## DOMAINES D'UTILISATION

<p>Domaines d'utilisation</p>	<p>Zones de travail sèches          Industrie, entrepôt, transport, assemblage etc.          Zones dans lesquelles les dangers de pénétration d'objets pointus et acérés existent (S1P/S1PL/S1PS)</p> <p>Zones dans lesquelles il existe un danger de décharge électrostatique (ESD/EPA)</p> <p>Lieux de travail sur des sols durs : le noyau souple composé du matériau révolutionnaire Infinergy® amortit l'impact et reprend sa forme initiale lorsque la pression diminue - pour plus d'énergie à chaque pas.</p>
-------------------------------	---

## CARACTERISTIQUES

Équipement ESD	Grâce à sa très bonne capacité de décharge, la chaussure convient à tous les travaux dans les zones protégées contre les décharges électrostatiques (EPA) ou sensibles à l'ESD. Les chaussures satisfont à la norme 61340-5-1.	
Certification conforme à DGUV 112-191	<ul style="list-style-type: none"> <li>• Certifié pour les semelles orthopédiques</li> </ul>	
Bord de la tige rembourré	<ul style="list-style-type: none"> <li>• Confort de port excellent: le bord de la tige rembourré protège le tendon d'Achille.</li> </ul>	
Languette fermée et rembourrée	<ul style="list-style-type: none"> <li>• Confort de port excellent: la languette empêche les points de pression et que des saletés ne pénètrent dans la chaussure.</li> </ul>	
Perforation de la tige	<ul style="list-style-type: none"> <li>• La perforation soutient une circulation optimale de l'air à l'intérieur de la chaussure et contribue ainsi à un confort de port agréable.</li> </ul>	
Matériau réfléchissant	<ul style="list-style-type: none"> <li>• Bonne visibilité dans l'obscurité</li> </ul>	
Semelle avec un noyau en Infinergy® de BASF	Le noyau de la semelle se compose d'un polyuréthane expansé thermoplastique sous forme de perles de mousse ovales. Ces perles sont toutes liées l'une à l'autre - il en résulte un matériau très léger et élastique. Cette technologie révolutionnaire absorbe des chocs et rebond extrêmement bien en cas de pression; l'énergie est donc retournée au porteur. Le noyau garde son élasticité même à des températures de -20°C.	
Système de laçage élastique	<ul style="list-style-type: none"> <li>• Pour un ajustement individuel au pied</li> <li>• Système rapide de réglage</li> </ul>	
Équipement sans cuir	<ul style="list-style-type: none"> <li>• Convient aux personnes allergiques au cuir</li> </ul>	
Le Plus X Award	Un prix de l'innovation pour technologie, sport et style de vie – se compose en total de sept labels de qualité. Ce prix est décerné par un jury indépendant à des marques pour l'avancée de leurs produits dans les domaines de qualité et d'innovation. De tous temps, ELTEN se considère comme entreprise innovatrice et comme précurseur en termes de technologie.	

## MATERIAU DU DESSUS

Microfibre	<ul style="list-style-type: none"> <li>• Matériau synthétique</li> <li>• Particulièrement doux</li> <li>• Indéformable</li> <li>• Indéchirable</li> <li>• Sèche rapidement</li> <li>• Résistant à l'abrasion et léger</li> </ul>	
------------	--	--

## MATERIAU DE DOUBLURE

Doublure textile respirante	<ul style="list-style-type: none"> <li>• Thermorégulée</li> <li>• Bonne respirabilité</li> <li>• Douce à la peau</li> <li>• Absorption / évacuation élevée de la transpiration</li> </ul>	
Poche de bout de doublure	<ul style="list-style-type: none"> <li>• Le matériau microfibre est particulièrement résistant à l'usure et garantit un confort de port agréable.</li> </ul>	

## EMBOUT DE PROTECTION

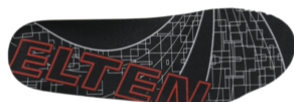
Embout en acier



- Protection contre les chocs d'une valeur de 200 Joules min. et contre l'écrasement d'une force équivalente à min. 15 kN
- Recouvrement durable des arêtes pour un effet de rembourrage
- Forme ergonomique
- Bonne liberté des orteils
- Bonne couverture de la zone du petit orteil

## SEMELLE INTERIEURE

Semelle intérieure  
entière ESD PRO Lady Y



- EQUIPEMENT ESD: Protection contre la décharge électrostatique (electrostatic discharge = ESD). La semelle intérieure entière est amovible, conductrice et conçue pour l'usage dans les chaussures de sécurité ESD selon les normes DIN EN ISO 20345 et DIN EN 61340-5-1.
- La semelle intérieure est particulièrement adaptée à la forme des chaussures de sécurité pour femmes.
- La semelle entière amovible offre le plus grand confort pour les chaussures de sécurité.
- Amélioration du climat à l'intérieur de la chaussure grâce à la structure alvéolaire de la mousse PU. Ainsi le pied reste-t-il toujours agréablement sec.
- L'énorme souplesse de la mousse PU amortit les chocs lors de la marche et augmente le confort.

## INSERT ANTI-PERFORATION

Insert anti-perforation  
en textile composite  
haute ténacité

L'insert anti-perforation non métallique correspond à la norme de sécurité contre les perforations EN 12568. De plus, il satisfait aux exigences supplémentaires de sécurité anti-perforation conformément aux normes EN ISO 20344 / 20345. Le matériau léger et flexible permet une meilleure élasticité de la chaussure, surtout pendant des activités agenouillées ou pendant des travaux sur des sols irréguliers.

La variation textile couvre 100 % de la surface du pied (les semelles en acier ne couvrent que 85 % en raison de limitations dans la fabrication des chaussures). A 100 % non métallique et amagnétique, cet insert anti-perforation fait partie d'une chaussure de sécurité.

## SEMELLE EXTERIEURE

Semelle à crampons à deux couches  
WELLMAXX TRAINERS  
LADY



- Très bonne résistance à la glisse
- Antistatique

Couche d'usure : PU (polyuréthane)

- Couleur: bleu
- Profondeur des crampons: 4,0 mm
- Résistante à l'usure
- Résiste à la chaleur jusqu'à environ 130°C
- Souple à basses températures jusqu'à environ -20°C
- Résistante aux huiles et aux carburants

Couche de confort : PU avec un noyau en Infinergy® de BASF

- Le noyau souple en PU garantit une bonne absorption des chocs et offre un grand confort de port
- Le noyau en Infinergy® garantit un très bon amortissement avec un effet de rebond