

# FICHE TECHNIQUE

HANNAH XXTL black-red Easy ESD S1PS No. 741531


Pt. 35 - 42



## MARQUAGE CONFORME A LA NORME

Norme pour les chaussures de sécurité EN ISO 20345:2022 S1PS	Exigences fondamentales dans la catégorie S1PS: <b>A</b> Chaussure antistatique - <b>E</b> Capacité d'absorption d'énergie au niveau du talon - <b>P</b> Semelle intermédiaire en acier - <b>S</b> Résistance de la semelle à la perforation - Arrière fermé
Exigences additionnelles	<b>FO FUEL RESISTANCE</b> Résistance aux hydrocarbures  <b>SR SLIP RESISTANCE</b> Antidérapant sur carreau céramique avec glycérine.

## FORME

Sandale de sécurité pour femmes 	Forme A - en pointure 38, la hauteur maximale de la tige est de 10,4 cm.
--	--

## CHAUSSANT

Chaussures femme	Le chaussant est parfaitement adapté à la morphologie du pied féminin.
------------------	--

## DOMAINES D'UTILISATION





Domaines d'utilisation	Zones dans lesquelles il existe un danger de décharge électrostatique (ESD/EPA)  Lieux de travail sur des sols durs : le noyau souple composé du matériau révolutionnaire Infinergy® amortit l'impact et reprend sa forme initiale lorsque la pression diminue - pour plus d'énergie à chaque pas.
------------------------	--

## CARACTERISTIQUES

Equipement ESD	Grâce à sa très bonne capacité de décharge, la chaussure convient à tous les travaux dans les zones protégées contre les décharges électrostatiques (EPA) ou sensibles à l'ESD. Les chaussures satisfont à la norme 61340-5-1.
----------------	--



## CARACTERISTIQUES

Certification conforme à DGUV 112-191	<ul style="list-style-type: none"> <li>• Certifié pour les semelles orthopédiques</li> </ul>	
Bord de la tige rembourré	<ul style="list-style-type: none"> <li>• Confort de port excellent: le bord de la tige rembourré protège le tendon d'Achille.</li> </ul>	
Languette rembourrée	<ul style="list-style-type: none"> <li>• Confort de port excellent: la languette empêche les points de pression.</li> </ul>	
Matériau réfléchissant	<ul style="list-style-type: none"> <li>• Bonne visibilité dans l'obscurité</li> </ul>	
Fermeture scratch	<ul style="list-style-type: none"> <li>• Facile et rapide à ouvrir et à fermer</li> <li>• Réglage individuel pour un ajustement optimal au pied</li> <li>• Améliore le confort et le chaussant</li> </ul>	
Passant au niveau du talon	<ul style="list-style-type: none"> <li>• Mettre la chaussure plus vite: le passant au niveau du talon permet de chausser la chaussure facilement.</li> </ul>	
Semelle avec un noyau en Infinergy® de BASF	<p>Le noyau de la semelle se compose d'un polyuréthane expansé thermoplastique sous forme de perles de mousse ovales. Ces perles sont toutes liées l'une à l'autre - il en résulte un matériau très léger et élastique. Cette technologie révolutionnaire absorbe des chocs et rebond extrêmement bien en cas de pression; l'énergie est donc retournée au porteur. Le noyau garde son élasticité même à des températures de -20°C.</p>	
Équipement sans cuir	<ul style="list-style-type: none"> <li>• Convient aux personnes allergiques au cuir</li> </ul>	
Le Plus X Award	<p>Un prix de l'innovation pour technologie, sport et style de vie – se compose en total de sept labels de qualité. Ce prix est décerné par un jury indépendant à des marques pour l'avancée de leurs produits dans les domaines de qualité et d'innovation. De tous temps, ELTEN se considère comme entreprise innovatrice et comme précurseur en termes de technologie.</p>	

## MATERIAU DU DESSUS

Microfibre	<ul style="list-style-type: none"> <li>• Matériau synthétique</li> <li>• Particulièrement doux</li> <li>• Indéformable</li> <li>• Indéchirable</li> <li>• Sèche rapidement</li> <li>• Résistant à l'abrasion et léger</li> </ul>	
Matériau textile	<ul style="list-style-type: none"> <li>• Domaines d'utilisation S1</li> <li>• Matériau synthétique</li> <li>• Indéformable</li> <li>• Antidéchirure</li> <li>• Sèche rapidement</li> <li>• Résistant à l'abrasion et léger</li> </ul>	

## MATERIAU DE DOUBLURE

Doublure textile respirante	<ul style="list-style-type: none"><li>• Thermorégulée</li><li>• Bonne respirabilité</li><li>• Douce à la peau</li><li>• Absorption / évacuation élevée de la transpiration</li></ul>
Poche de bout de doublure	<ul style="list-style-type: none"><li>• Le matériau microfibre est particulièrement résistant à l'usure et garantit un confort de port agréable.</li></ul>

## EMBOUT DE PROTECTION

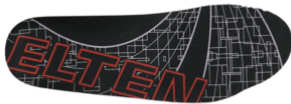
Embout en acier



- Protection contre les chocs d'une valeur de 200 Joules min. et contre l'écrasement d'une force équivalente à min. 15 kN
- Recouvrement durable des arêtes pour un effet de rembourrage
- Forme ergonomique
- Bonne liberté des orteils
- Bonne couverture de la zone du petit orteil

## SEMELLE INTERIEURE

Semelle intérieure entière ESD PRO Lady Y



- EQUIPEMENT ESD: Protection contre la décharge électrostatique (electrostatic discharge = ESD). La semelle intérieure entière est amovible, conductrice et conçue pour l'usage dans les chaussures de sécurité ESD selon les normes DIN EN ISO 20345 et DIN EN 61340-5-1.
- La semelle intérieure est particulièrement adaptée à la forme des chaussures de sécurité pour femmes.
- La semelle entière amovible offre le plus grand confort pour les chaussures de sécurité.
- Amélioration du climat à l'intérieur de la chaussure grâce à la structure alvéolaire de la mousse PU. Ainsi le pied reste-t-il toujours agréablement sec.
- L'énorme souplesse de la mousse PU amortit les chocs lors de la marche et augmente le confort.

## INSERT ANTI-PERFORATION

Insert anti-perforation en textile composite haute ténacité

L'insert anti-perforation non métallique correspond à la norme de sécurité contre les perforations EN 12568. De plus, il satisfait aux exigences supplémentaires de sécurité anti-perforation conformément aux normes EN ISO 20344 / 20345. Le matériau léger et flexible permet une meilleure élasticité de la chaussure, surtout pendant des activités agenouillées ou pendant des travaux sur des sols irréguliers.

La variation textile couvre 100 % de la surface du pied (les semelles en acier ne couvrent que 85 % en raison de limitations dans la fabrication des chaussures). A 100 % non métallique et amagnétique, cet insert anti-perforation fait partie d'une chaussure de sécurité.

## SEMELLE EXTERIEURE

Semelle à crampons à deux couches  
WELLMAXX TRAINERS  
LADY



- Très bonne résistance à la glisse
- Antistatique

Couche d'usure : PU (polyuréthane)

- Couleur: rouge
- Profondeur des crampons: 4,0 mm
- Résistante à l'usure
- Résiste à la chaleur jusqu'à environ 130°C
- Souple à basses températures jusqu'à environ -20°C
- Résistante aux huiles et aux carburants

Couche de confort : PU avec un noyau en Infinergy® de BASF

- Le noyau souple en PU garantit une bonne absorption des chocs et offre un grand confort de port
- Le noyau en Infinergy® garantit un très bon amortissement avec un effet de rebond