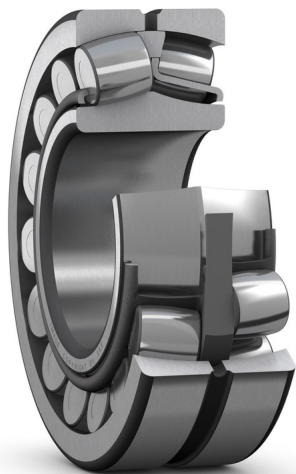


# 22311 E/VA405



## Roulement à rotule sur rouleaux pour applications vibrantes, avec dispositifs de relubrification

Les roulements à rotule sur rouleaux peuvent supporter des charges élevées dans les deux sens. Ils sont auto-aligneurs et supportent les défauts d'alignement et les flexions de l'arbre, sans quasiment aucune augmentation du frottement ou de la température. Ce type de roulement offre d'excellentes performances dans de nombreux types de machines vibrantes. Le modèle comprend des dispositifs qui facilitent la relubrification. Les roulements peuvent être utilisés dans un système modulaire, avec des paliers, des manchons et des écrous.

- Supportent un défaut d'alignement
- Capacité de charge élevée
- Supportent des niveaux de vibrations très élevés
- Faible frottement et longue durée de service
- Résistance accrue à l'usure

## Overview

### Dimensions

Diamètre d'alésage	55 mm
Diamètre extérieur	120 mm
Largeur	43 mm

## Performance

Charge dynamique de base	280 kN
Charge statique de base	280 kN
Vitesse de référence	4 300 r/min
Vitesse limite	5 600 r/min
Classe de performance SKF	SKF Explorer

## Propriétés

Nombre de lignes	2
Fixation, bague extérieure	Sans
Type d'alésage	Cylindrique
Cage	Tôle métallique durcie en surface
Jeu radial interne	C4
Tolerance class for dimensions	Normal, bore to P5 and outside diameter P6
Tolerance class for run-out	Normal
Étanchéité	Sans
Lubrifiant	Aucun
Fonction de	Avec

relubrification

# Spécifications techniques

SKF performance class	SKF Explorer
Bore type	Cylindrical

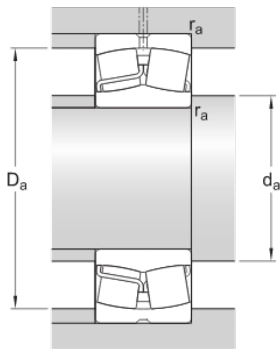


## Dimensions

d	55 mm	Bore diameter
D	120 mm	Outside diameter
B	43 mm	Width
$d_2$	≈ 70.1 mm	Shoulder diameter of inner ring
$D_1$	≈ 102 mm	Shoulder/recess diameter of outer ring
b	5.5 mm	Width of lubrication groove
K	3 mm	Diameter of lubrication hole
$r_{1,2}$	min. 2 mm	Chamfer dimension

## Abutment dimensions

$d_a$	min. 66 mm	Diameter of shaft abutment
$D_a$	max. 109 mm	Diameter of housing abutment
$r_a$	max. 2 mm	Radius of fillet



## Calculation data

Basic dynamic load rating	C	280 kN
Basic static load rating	$C_0$	280 kN

Fatigue load limit	$P_u$	30 kN
Reference speed		4 300 r/min
Limiting speed		5 600 r/min
Limiting value	$e$	0.35
Calculation factor	$Y_1$	1.9
Calculation factor	$Y_2$	2.9
Calculation factor	$Y_0$	1.8
Permissible rotational acceleration for oil lubrication		765 m/s
Permissible linear acceleration for oil lubrication		255 m/s

## Mass

Mass		2.45 kg
------	--	---------

## Tolerance class

Dimensional tolerances	Normal, bore to P5 and outside diameter P6	
Radial run-out		Normal

# Conditions générales

En accédant et en utilisant le site Web et/ou l'application qui appartient et est publié par AB SKF (publ.) (556007-3495 -Göteborg) (« SKF »), vous adhérez sans réserve aux conditions générales suivantes :

## Exclusion de garantie et limitation de la responsabilité

Bien que le plus grand soin ait été apporté afin de garantir l'exactitude des informations contenues sur ce site Web et/ou cette application, SKF fournit ces informations « EN L'ÉTAT » et NE DONNE AUCUNE GARANTIE EXPRESSE OU IMPLICITE, NOTAMMENT L'ADÉQUATION À UN USAGE SPÉCIFIQUE NI DU CARACTÈRE COMMERCIALISABLE EN L'ÉTAT. Vous reconnaissez utiliser ce site Web et/ou cette application à vos seuls risques, assumez l'entière responsabilité de tous les frais associés à l'utilisation de ce site Web et/ou cette application, et acceptez que SKF ne peut en aucun cas être tenu pour responsable d'un quelconque dommage direct, indirect ou consécutif découlant de votre accès, consultation ou utilisation des informations ou logiciels disponibles sur ce site Web et/ou cette application. Toutes les garanties et déclarations, sur ce site Web et/ou cette application, concernant les produits ou services SKF achetés ou utilisés par vous sont soumises aux conditions générales définies dans le contrat de ces produits ou services. En outre, SKF n'offre aucune garantie quant à l'exactitude et à la fiabilité des informations contenues dans les sites externes et/ou les applications auxquels il est fait référence ou pour lesquels un lien apparaît sur notre site et/ou application, et ne pourrait être tenu responsable quant au contenu créé ou publié par des tiers. Par ailleurs, SKF ne garantit pas que ce site Web et/ou cette application ou les autres sites Web et/ou applications qui y sont liés soient exempts de virus ou d'autres éléments dangereux.

## Services tiers

Lors de la visualisation de contenu YouTube via le(s) site(s) Web SKF (c'est-à-dire à l'aide des services API de YouTube), vous acceptez d'être lié par les Conditions générales de YouTube.

## Droits d'auteur

Les droits d'auteur et droits de propriété afférents à ce site Web et/ou cette application, ainsi qu'aux informations et logiciels disponibles sur ce site et/ou application restent la propriété de SKF ou de ses concédants de licence. Tous les droits sont réservés. Tous les documents concédés sous licence mentionneront le concédant de licence ayant accordé à SKF le droit d'utiliser les documents. Les informations et logiciels disponibles sur ce site Web et/ou cette application ne peuvent être reproduits, dupliqués, copiés, transférés, distribués, enregistrés, modifiés, téléchargés ou exploités par quelque moyen que ce soit aux fins d'une utilisation commerciale sans l'accord préalable écrit de SKF. Toutefois, le contenu peut être reproduit, enregistré et téléchargé à des fins strictement personnelles sans l'accord préalable écrit de SKF. Ces informations ou logiciels ne peuvent en aucun cas être cédés à des tiers.

Ce site Internet/cette application contient certaines photos utilisées sous licence de Shutterstock, Inc.

## Marques de commerce et brevets

Tous les noms commerciaux, marques, logos et sigles apparaissant sur le site Web et/ou l'application sont la propriété de SKF ou de ses concédants de licence, et ne peuvent en aucun cas être utilisés sans l'accord préalable écrit de SKF. Toutes les marques sous licence publiées sur ce site Web et/ou cette application mentionnent le concédant ayant accordé à SKF l'autorisation d'utiliser la marque. L'accès au site Web et/ou à l'application n'accorde à l'utilisateur aucune licence sur les brevets détenus par ou concédés à SKF.

## Modifications

SKF se réserve le droit d'intégrer, à tout moment, des modifications ou des ajouts à ce site Web et/ou cette application.