

FICHE TECHNIQUE

ROSARIO XXST creme Low ESD S1 No. 720055


Pt. 35 - 48



MARQUAGE CONFORME A LA NORME

Norme pour les chaussures de sécurité EN ISO 20345:2022 S1	Exigences fondamentales dans la catégorie S2: A Chaussure antistatique - E Capacité d'absorption d'énergie au niveau du talon - Arrière fermé
Exigences additionnelles	FO FUEL RESISTANCE Résistance aux hydrocarbures SR SLIP RESISTANCE Antidérapant sur carreau céramique avec glycérine.

FORME

Chaussure de sécurité basse 	Forme A - en pointure 42, la hauteur maximale de la tige est de 11,2 cm.
--	--

DOMAINES D'UTILISATION


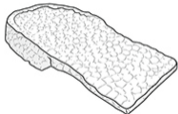

Domaines d'utilisation	Zones de travail sèches Industrie, entrepôt, transport, assemblage etc. (S1) Zones dans lesquelles il existe un danger de décharge électrostatique (ESD/EPA) Lieux de travail sur des sols durs : le noyau souple composé du matériau révolutionnaire Infinergy® amortit l'impact et reprend sa forme initiale lorsque la pression diminue - pour plus d'énergie à chaque pas.
------------------------	---

CARACTERISTIQUES

Equipement ESD	Grâce à sa très bonne capacité de décharge, la chaussure convient à tous les travaux dans les zones protégées contre les décharges électrostatiques (EPA) ou sensibles à l'ESD. Les chaussures satisfont à la norme 61340-5-1.
----------------	--



CARACTERISTIQUES

Pointures (modèle unisexe)	<ul style="list-style-type: none"> • Gamme de pointures élargie: Livrable en pointures 35 - 48
Certification conforme à DGUV 112-191	<ul style="list-style-type: none"> • Certifié pour les semelles / modifications orthopédiques 
Bord de la tige rembourré	<ul style="list-style-type: none"> • Confort de port excellent: le bord de la tige rembourré protège le tendon d'Achille.
Languette rembourrée	<ul style="list-style-type: none"> • Confort de port excellent: la languette empêche les points de pression.
Semelle avec un noyau en Infinergy® de BASF 	<p>Le noyau de la semelle se compose d'un polyuréthane expansé thermoplastique sous forme de perles de mousse ovales. Ces perles sont toutes liées l'une à l'autre - il en résulte un matériau très léger et élastique. Cette technologie révolutionnaire absorbe des chocs et rebond extrêmement bien en cas de pression; l'énergie est donc retournée au porteur. Le noyau garde son élasticité même à des températures de -20°C.</p> 


MATERIAU DU DESSUS

Daim	<ul style="list-style-type: none"> • Domaines d'utilisation S1 • Matériau naturel • Respirant
Matériau textile	<ul style="list-style-type: none"> • Domaines d'utilisation S1 • Matériau synthétique • Indéformable • Antidéchirure • Sèche rapidement • Résistant à l'abrasion et léger

MATERIAU DE DOUBLURE

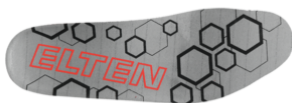
Doublure textile respirante	<ul style="list-style-type: none"> • Thermorégulée • Bonne respirabilité • Douce à la peau • Absorption / évacuation élevée de la transpiration
Poche de bout de doublure	<ul style="list-style-type: none"> • Le matériau microfibre est particulièrement résistant à l'usure et garantit un confort de port agréable.

EMBOUT DE PROTECTION

Embout en acier 	<ul style="list-style-type: none"> • Protection contre les chocs d'une valeur de 200 Joules min. et contre l'écrasement d'une force équivalente à min. 15 kN • Recouvrement durable des arêtes pour un effet de rembourrage • Forme ergonomique • Bonne liberté des orteils • Bonne couverture de la zone du petit orteil
--	--

SEMELLE INTERIEURE

Semelle intérieure
entière SPORTIVE ESD
(rec)



- EQUIPEMENT ESD: Protection contre la décharge électrostatique (electrostatic discharge = ESD). La semelle intérieure entière est amovible, conductrice et conçue pour l'usage dans les chaussures de sécurité ESD selon les normes DIN EN ISO 20345 et DIN EN 61340-5-1.
- La semelle intérieure avec membrane imperméable
- La semelle entière amovible offre le plus grand confort pour les chaussures de sécurité.
- Amélioration du climat à l'intérieur de la chaussure grâce à la structure alvéolaire de la mousse PU. Ainsi le pied reste-t-il toujours agréablement sec.
- L'énorme souplesse de la mousse PU amortit les chocs lors de la marche et augmente le confort.

PREMIERE

Première en non-tissé
doux compatible ESD

Equipement ESD: Protection contre les décharges électrostatiques (electrostatic discharge = ESD), et ceci sans avoir recours à des moyens auxiliaires ayant la fonction de passerelle vers la semelle.

- Environ 50 % plus léger que les semelles similaires en matériaux naturels
- Flexible et indéformable
- Bonne perméabilité à l'air
- Résistance exceptionnelle à l'usure
- Absorption élevée de l'humidité
- Séchage rapide (quasiment en une nuit)

SEMELLE EXTERIEURE

Semelle à deux couches
sans talon WELLMAXX
STREET



- Très bonne résistance à la glisse
- Antistatique

Couche d'usure : TPU (polyuréthane thermoplastique)

- Couleur: beige
- Profondeur des crampons: 3,5 mm
- Particulièrement résistante à l'usure
- Résiste à la chaleur jusqu'à environ 130°C
- Souple à basses températures jusqu'à environ -30°C
- Résistante aux huiles et aux carburants

Couche de confort : PU avec un noyau en Infinergy® de BASF

- Le noyau souple en PU garantit une bonne absorption des chocs et offre un grand confort de port
- Le noyau en Infinergy® garantit un très bon amortissement avec un effet de rebond