

TECHNISCH DATABLAD





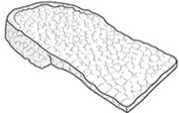


**KABRU XXP Pro BOA® GTX® black High ESD S3S WR HI
CI No. 788031**

Mt. 40 - 48



AANDUIDING VOLGENS NORM

| | |
|--|---|
| <p>Norm voor veiligheidsschoenen EN ISO 20345:2022 S3S</p> | <p>Basisvereiste S3S: A Antistatische schoenen - E Energieabsorptie in de hak - WPA Penetratie en absorptie van water - S Penetratiebescherming van textiel - Gesloten hiel - Basistest slipweerstand op keramische tegelvloer + NaLS (zeepoplossing) - Geprofileerde loopzool</p> |
| <p>Aanvullende kenmerken</p> | <p>WR WATER RESISTANCE Waterdichtheid, gehele schoen</p> <p>FO FUEL RESISTANCE</p> <p>SR SLIP RESISTANCE Slipweerstand op keramische tegels met glycerine.</p> <p>SC SCUFF CAP De kruipneus verdraagt een bepaalde mate van slijtage.</p> <p>LG LADDER GRIP Hakrand van minimaal 10 mm</p> <p>HI HEAT INSULATED Warmte isolerend</p> <p>HRO HEAT RESISTANT OUTSOLE Hittebestendig tegen contactwarmte, ook bij kortstondig hoge temperaturen</p> <p>CI COLD INSULATED Koude isolerend</p> |

| VORM | |
|---|---|
| Veiligheidsschoen halfhoog  | Vorm C - De hoogte van het bovenste gedeelte van de schoen moet bij maat 42 minimaal 17,8 cm bedragen. |
| INZETGEBIED | |
| Inzetgebied | In- en outdoor inzetbaar Omgeving waar invloed van vocht te verwachten is (S2) Omgevingen met het gevaar op het doordringen van puntige en scherpe voorwerpen (S3/S3L/S3S) Omgevingen waar gevaar van elektrostatische ontlading bestaat (EGB/ESD) Werkomgevingen met harde ondergronden. De revolutionaire Infinergy® zoolkern dempt de schok en veert terug in zijn oorspronkelijke vorm wanneer de druk afneemt. Meer energie tijdens iedere stap. |
| EIGENSCHAPPEN | |
| ESD-uitrusting | Dankzij zijn goede geleidingsvermogen is de schoen voor werkzaamheden in ESD-gevoelige en elektrostatisch beschermde ruimtes (EPA) geschikt. De schoenen voldoen aan de norm 61340-5-1.  |
| Gecertificeerd conform DGUV regel 112-191 | <ul style="list-style-type: none"> Gecertificeerd voor orthopedische steunzolen  |
| Gepolsterde watertong | <ul style="list-style-type: none"> Zeer goed draagcomfort: de tong voorkomt drukpunten en het indringen van vuil. |
| Reflecterend materiaal | <ul style="list-style-type: none"> Goede zichtbaarheid in donkere omgevingen  |
| Treklus | <ul style="list-style-type: none"> De schoen sneller aantrekken: de lus aan de hiel vergemakkelijkt het aantrekken. |
| Zoolkern uit Infinergy® by BASF  | De zoolkern bestaat uit geëxpandeerde, ovale, met elkaar versmolten, thermoplastische polyurethaan bolletjes die erg licht en elastisch zijn. De revolutionaire technologie dempt de schok en veert terug in zijn vorm wanneer de druk afneemt. Hierdoor wordt de energie aan de drager teruggegeven. De kern behoudt ook bij temperaturen onder -20°C zijn hoge flexibiliteit.  |
| BOA® Fit System | Het BOA® Fit-systeem biedt pasvormoplossingen die speciaal zijn ontwikkeld om te presteren. Het systeem wordt gebruikt in producten in verschillende industrieën (waaronder in werkkleding en de sport- en medische sector). Het fit-systeem bestaat uit drie integrale onderdelen: een micro-verstelbare sluiting, een licht maar uiterst duurzame kabel en wrijvingsarme kabelgeleiders. Elke individuele configuratie optimaliseert niet alleen de pasvorm van het product, maar is ook veilig, snel, aanpasbaar, robuust en heeft de BOA® garantie.  |

EIGENSCHAPPEN

TPU kruipneus

- Bijzondere bescherming tegen slijtage aan de top van de schoen
- Beschermt het bovenleder tegen vroegtijdige slijtage

BOVENMATERIAAL

Rundleder

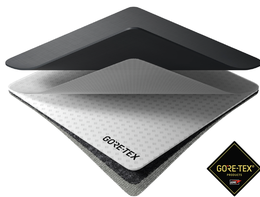
- Toepassingsgebieden S1/S2/S3
- Natuurlijk materiaal
- Slijtvast
- Ademend
- Waterbestendig conform EN ISO 20345 S2

Gehydrofobeerd nubuck leder

- Toepassingsgebieden S2/S3
- Natuurlijk materiaal
- Slijtvast
- Ademend
- Waterbestendig conform EN ISO 20345 S2
- Dankzij hydrofobering extra bestendig tegen wateruittreding en wateropname

VOERINGSMATERIAAL

Gore-Tex® Performance Comfort Footwear



Het GORE-TEX® laminaat verhindert dat water de schoen binnendringt, maar laat uw voeten toch "ademen".

Deze technologie biedt een ideaal voetklimaat bij alle buitenactiviteiten, ook onder extreem slechte weersomstandigheden.

Alle componenten (leder, textiel), evenals het hele ontwerp van de schoen, zijn precies op elkaar afgestemd en worden regelmatig onderworpen aan kwaliteitskeuringen.

ALL-WEATHER-Membraan

Bij alle weersomstandigheden en alle windkrachten zorgt het All-Weather-Membraan voor een blijvend aangenaam schoenklimaat. Houdt de voeten koel in de zomer en warm in de winter. De kleine poriën houden wind en vocht tegen.

BESCHERMNEUS

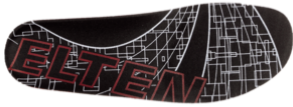
Stalen neus



- Bescherming tegen een impact van min. 200 Joule en een druk van min. 15 kN
- Duurzame bekleding van de zijkanten
- Ergonomisch gevormd
- Aangename vrijheid voor de tenen
- Goede afdekking van de kleine teen

INLEGZOO

Hele inlegzool ESD PRO (rec)



- ESD-uitrusting: beschermt tegen elektrostatische ontlading (electrostatic discharge=ESD). De hele, verwisselbare inlegzool is geleidend en ontworpen voor de inzet in ESD werkschoenen conform de norm DIN EN ISO 20345 en DIN EN 61340-5-1.
- De binnenzool met aandelen gerecycled materiaal
- De volledige, verwisselbare inlegzool biedt een optimaal draagcomfort voor veiligheidsschoenen.
- De inlegzool heeft een goede vochtopname en -afgifte en zorgt daardoor voor een aangenaam voetklimaat.
- Het zachte PU schuim werkt schokabsorberend en verhoogt het loopcomfort.
- Verbeterd schoenklimaat door de open celstructuur van het PU-schuim. Zo blijft de voet altijd aangenaam droog.

BESCHERMING TEGEN PENETRATIE

Metaalvrije bescherming tegen penetratie gedeeltelijk van gerecyclede materialen

De textiel tussenzool voldoet aan de eisen voor bescherming tegen penetratie conform EN ISO 12568 en voldoet daarnaast aan de bijkomende eisen voor bescherming tegen penetratie conform EN ISO 20344 / 20345. Het lichte en flexibele materiaal maakt een betere elasticiteit van de schoen mogelijk, wat bijzonder merkbaar is tijdens het werken op oneffen ondergronden en werkzaamheden op de knieën.

De textielvariant biedt 100 procent afdekking van de voet. Als vergelijk, stalen tussenzolen bedekken de voet voor 85 procent wegens beperkingen in het productieproces. Omdat de penetratiebescherming 100 procent metaalvrij en antimagnetisch is, worden deze toegepast in veiligheidsschoenen.

De metaalvrije tussenzool (penetratiebescherming) is gemaakt van 20% gerecycled polyester.

LOOPZOO

Twee densiteiten profielzool WELLMAXX PEAK



- S-lijnvormige plaatsing van de profielblokken voor een ergonomische afwikkeling
- Heel goede antislip eigenschappen
- Antistatisch

Loopzool: Rubber

- Kleur: zwart
- Profieldiepte: 4,5 mm
- Slijtvast
- Hittebestendig tot ca. 200°C, kortstondig tot 300°C
- Koudeflexibel tot ca. -20°C
- Olie- en benzinebestendig

Tussenzool: PU (Polyurethaan)

- De zachte PU-kern zorgt voor een goede schokabsorptie en een hoog draagcomfort
- De zoolkern uit Infinergy® zorgt voor een goede demping met rebound effect