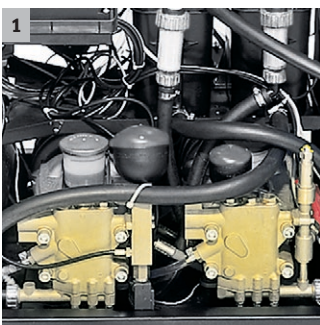




HDS 2000 Super

Le nettoyeur haute pression eau chaude mobile HDS 2000 S dispose d'un très gros débit et de deux pompes avec étage vapeur. Ce nettoyeur peut être utilisé avec plusieurs lances.



1 Concept à double entraînement

- Deux moteurs à courant triphasés résistants et puissants refroidis par eau.
- Départ différé empêche la surcharge du réseau.

2 Service de contrôle

- Dispositif de surveillance électronique pour la protection contre les interférences.
- Affichage des intervalles de maintenance par LED.

3 Brûleur haute performance

- Technologie de brûleurs Kärcher hautement efficace.
- Structure compacte grâce au serpentin en spirale.

4 Utilisation confortable et connexion rapide: poignée-pistolet EASY!Force et connexion EASY!Lock.

- Enfin un nettoyage sans effort avec la poignée-pistolet EASY!Force.
- La connexion EASY!Lock: durable, robuste et 5 fois plus rapide.



HDS 2000 Super

- Deux puissantes unités motopompes
- Dispositif "Service Control" avec contrôle de flamme
- Dosage de détergent

Caractéristiques techniques

Référence	1.071-934.0	
Code EAN	4054278172392	
Type de courant	Ph / V / Hz	3 / 400 / 50
Débit	l/h	800-1850
Pression	bar / MPa	30-180 / 3-18
Température max.	Température max. eau (°C)	80 / 98
Puissance raccordée	kW	2 x 6,7
Consommation de mazout en mode Eco	kg/h	12,3
Réservoir de combustible	l	25
Poids	kg	304,7
Dimensions (l x L x h)	mm	1500 x 834 x 1015

Équipement

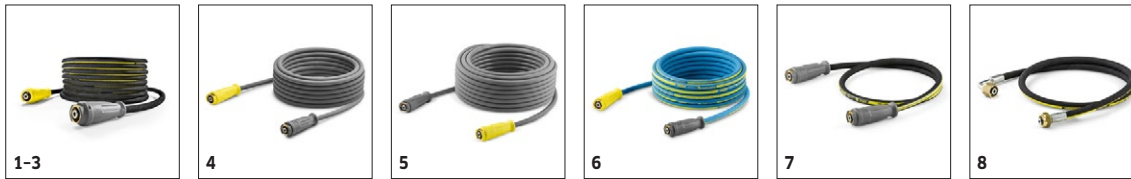
Poignée-pistolet	EASY!Force Advanced	Système antibélier SDS	■
Flexible haute pression	m 15 / Longue durée d'utilisation	Affichage par LED des maintenances à effectuer	■
Lance	mm 1050	2 jeux de pompes à chemises en céramique	■
Buse turbo	■	Double réservoir de détergent	■
Système Servo control	■	Sécurité anti-marche à sec	■
ANTI!Twist	■		
Châssis galvanisé avec revêtement par poudrage	■		
Pompe axiale à trois pistons en céramique	Avec piston céramique		
Stop total	■		
Mode 2 lances en option	■		
Commutateur de changement de pôle (triphase)	■		

■ Standard.

ACCESSOIRES POUR HDS 2000 SUPER

1.071-934.0

KÄRCHER



		Référence	Diamètre nominal	Pression de service max.	Longueur		Prix	Descriptif	
Standard avec raccord à visser aux deux extrémités									
Flexible haute pression, 10 m, DN 8, raccord AVS sur le pistolet	1	6.110-031.0	DN 8	315 bar	10 m			Avec raccord AVS breveté sur le pistolet (palier rotatif) et raccord fileté manuel, M 22 x 1,5 avec protection contre le pliage.	▲
Flexible haute pression, 15 m, DN 8, raccord AVS sur le pistolet	2	6.110-030.0	DN 8	315 bar	15 m				▲
Flexible haute pression, 20 m, DN 8, raccord AVS sur le pistolet	3	6.110-032.0	DN 8	315 bar	20 m				▲
Qualité alimentaire avec raccord à visser aux deux extrémités									
Flexible haute pression, 10 m, DN 8, secteur alimentaire, rallonge	4	6.110-051.0	DN 8	250 bar	10 m			Avec raccord fileté aux deux extrémités, M 22 x 1,5 avec protection contre le pliage. Avec revêtement extérieur gris, non marquant.	▲
Flexible haute pression, 20 m, DN 8, secteur alimentaire, rallonge	5	6.110-052.0	DN 8	250 bar	20 m				▲
Longlife qualité alimentaire avec raccord à visser aux deux extrémités									
Flexible haute pression pour le secteur alimentaire 400 bar, 10 m, DN 8, avec raccord pivotant	6	6.110-053.0	DN 8	400 bar	10 m			Avec raccord fileté aux deux extrémités, M 22 x 1,5 avec protection contre le pliage. À double blindage acier et revêtement extérieur bleu non marquant et résistant aux graisses animales.	▲
Longlife 400 avec raccord à visser aux deux extrémités									
Flexible haute pression, 1,5 m, DN 8, avec raccords	7	6.110-024.0	DN 8	400 bar	1,5 m			Flexible haute pression 1,5 m (DN 8, M 22 x 1,5) avec protection contre le pliage et raccord fileté des deux côtés. Permet le raccordement d'enrouleurs dotés du raccord correspondant (M 22 x 1,5).	□
Flexibles spéciaux									
Flexible haute pression, 1,5 m, DN 8, avec raccords, sortie courbée	8	6.110-068.0	DN 8	400 bar	1,5 m			Flexible haute pression, raccordement à un tambour-enrouleur.	□

■ Standard. □ Accessoires optionnels. ▲ Comme rallonge de flexible.

ACCESSOIRES POUR HDS 2000 SUPER 1.071-934.0

KÄRCHER



		Référence	Débit				Prix	Descriptif	
Poignées-pistolets									
Poignée-pistolet EASY!Force	1	4.118-005.0						La poignée-pistolet EASY!Force utilise la force de recul du jet haute pression ce qui permet de réduire à zéro la force de maintien pour son utilisateur.	■
Régulateur Servo Press									
Régulateur Servo Control 1100 l/h	2	4.118-009.0	1100 l/h					Réglage du débit d'eau et de la pression directement avec la poignée-pistolet.	■
Connecteur rapide									
Raccord rapide embrayage taraudage trapé	3	2.115-000.0							<input type="checkbox"/>
Raccord rapide mamelon enfichable taraud	4	2.115-001.0							<input type="checkbox"/>

■ Standard. □ Accessoires optionnels. ▲ Comme rallonge de flexible.

ACCESSOIRES POUR HDS 2000 SUPER 1.071-934.0

KÄRCHER



1-3

		Référence	Taille de la buse				Prix	Descriptif	
Power buse angle de jet 25°									
Powerbuse à angle de projection 25° 110	1	2.113-018.0	110					La buse à jet plat à angle de jet de 25° offre un grand rendement surfacique et élimine en un tour de main les salissures tenaces.	■
Buse haute pression angle de jet 0°									
Buse haute pression à angle de projection 0° 110	2	2.113-039.0	110					Jet plein pour les salissures particulièrement tenaces.	□
Power buse angle de jet 15°									
Powerbuse à angle de projection 15° 100	3	2.113-052.0	100					Jet plat pour le nettoyage des salissures tenaces.	□
Power buse angle de jet 40°									
Injecteur chimique taraudage trapézoïdal	4	2.113-067.0	130						□

■ Standard. □ Accessoires optionnels. ▲ Comme rallonge de flexible.

ACCESSOIRES POUR HDS 2000 SUPER

1.071-934.0

KÄRCHER


		Référence	Pression de service max.	Longueur		Prix	Descriptif	
Lances orientables								
Lance, 1 050 mm, 300 bar, pivotante, ergonomique.	1	4.112-000.0	300 bar	1050 mm			Lances disponibles en différentes longueurs, en inox à grand raccord manuel fileté. La poignée ergonomique garantit une manipulation et une isolation optimales.	■
Lance, 250 mm, non pivotante	2	4.112-027.0	300 bar	250 mm				<input type="checkbox"/>
Lance, 550 mm, non pivotante	3	4.112-024.0	300 bar	400 mm				<input type="checkbox"/>
Lance, 600 mm, 300 bar, pivotante, ergonomique.	4	4.112-007.0	300 bar	600 mm			Lances disponibles en différentes longueurs, en inox à grand raccord manuel fileté. La poignée ergonomique garantit une manipulation et une isolation optimales.	<input type="checkbox"/>
Lance, 850 mm, 300 bar, pivotante, ergonomique.	5	4.112-006.0	300 bar	840 mm				<input type="checkbox"/>
Lance, 1 550 mm, 300 bar, pivotante, ergonomique.	6	4.112-018.0	300 bar	1550 mm				<input type="checkbox"/>
Lance, 2 050 mm, 300 bar, pivotante, ergonomique.	7	4.112-021.0	300 bar	2050 mm				<input type="checkbox"/>
Prolongateur de lance TR 1000 mm	8	4.112-048.0	300 bar	1000 mm				<input type="checkbox"/>
Lance double								
Lance double 960 mm	9	2.112-016.0	310 bar	960 mm			Réglage en continu de la pression de travail, directement à partir de la poignée avec un débit maximal.	<input type="checkbox"/>
Lance coudée								
Lance pour le nettoyage des toilettes des caniveaux	10	4.112-029.0					Avec insert de buse. Forme spéciale pour le nettoyage de caniveaux et le nettoyage hygiénique de toilettes. Inox.	<input type="checkbox"/>
Lance flexible								
Lance flexible 1 050 mm	11	4.112-035.0	210 bar	1050 mm			Réglage en continu de l'inclinaison de la lance de 20° à 140°.	<input type="checkbox"/>
	12	4.112-057.0	300 bar					<input type="checkbox"/>
Lance télescopique de pulvérisation								
Lance télescopique 225 bar	13	4.112-037.0	225 bar	5400 mm			Extensible progressivement de 1,8 à 5,4 m. Pour le nettoyage des endroits difficiles d'accès (par ex. toitures, façades).	<input type="checkbox"/>
Courroie de maintien pour lance télescopique	14	6.373-987.0						<input type="checkbox"/>
Nettoyeur de caniveaux								
Lance pour le nettoyage des caniveaux	15	2.112-015.0		960 mm			La lance sert au nettoyage des caniveaux. La forme de la lance et la buse spéciale permettent de nettoyer les caniveaux sans qu'il soit nécessaire d'enlever les grilles de protection.	<input type="checkbox"/>
Lance spéciale pour nettoyage des châssis								
Lance pour le nettoyage des bas de caisses 700 mm	16	4.112-032.0		700 mm			Mobile, pour un nettoyage efficace et aisé des bas de caisses et des ailes de véhicules. Inox. Sans buse HP.	<input type="checkbox"/>
Zusatzhandgriff								
	17	4.321-380.0						<input type="checkbox"/>

■ Standard. □ Accessoires optionnels. ▲ Comme rallonge de flexible.

ACCESSOIRES POUR HDS 2000 SUPER

1.071-934.0



1

		Référence				Prix	Descriptif	
Jonction Y								
Répartiteur en Y	1	4.111-024.0					Permet de brancher deux dispositifs d'aspersion sur l'appareil. Montage sur la sortie haute pression.	<input type="checkbox"/>

■ Standard. □ Accessoires optionnels. ▲ Comme rallonge de flexible.

ACCESSOIRES POUR HDS 2000 SUPER

1.071-934.0

KÄRCHER



		Référence	Débit	Taille de la buse	Dia-mètre	Prix	Descriptif	
Nettoyeur de surfaces FRV 30								
Kit de fixation de flexible	1	2.642-528.0					Ventouse permettant de fixer le flexible d'aspiration sur les surfaces brillantes.	<input type="checkbox"/>
Kit pare-boue	2	2.642-532.0					Seau en inox servant à la collecte des gros déchets et à la fixation du flexible d'aspiration en extérieur.	<input type="checkbox"/>
Jeu de buses spécifiques pour nettoyeur de surfaces FRV								
Lot de gicleurs 080	3	2.642-982.0		80				<input type="checkbox"/>
Nettoyeur de surfaces FRV 30 ME								
Flexible de rallonge FRV 30 Me	4	4.441-040.0					Flexible de rallonge de 5 m pour FRV 30 Me. Comprend des manchons de raccordement.	<input type="checkbox"/>
Flächenreiniger FR 50 Me								
FRV 50 ME	5	2.111-024.0						<input type="checkbox"/>

■ Standard. □ Accessoires optionnels. ▲ Comme rallonge de flexible.

ACCESSOIRES POUR HDS 2000 SUPER 1.071-934.0



20-21

		Référence					Prix		Descriptif	
Insert de buse pour réf. 3.637-001.0										
Insert de buse pour la référence 3.637-001.0, haute pression pour les appareils à partir de 1100 l/h	20	4.769-002.0							Haute pression pour les appareils à partir de 1 100 l/h	<input type="checkbox"/>
Insert de buse pour la référence 3.637-001.0, basse pression pour les appareils à partir de 1100 l/h	21	4.769-006.0							Basse pression pour les appareils à partir de 1100 l/h.	<input type="checkbox"/>

■ Standard. □ Accessoires optionnels. ▲ Comme rallonge de flexible.

ACCESSOIRES POUR HDS 2000 SUPER

1.071-934.0



		Référence	Pression de service max.	Taille de la buse	Dia- mètre	Prix	Descriptif	
Nettoyage de cuves								
	1	2.112-020.0						<input type="checkbox"/>

■ Standard. □ Accessoires optionnels. ▲ Comme rallonge de flexible.

ACCESSOIRES POUR HDS 2000 SUPER

1.071-934.0



1



2

		Référence	Pression de service max.	Taille de la buse		Prix	Descriptif	
Buse à angle variable de 0° à 90°								
Buse à angle variable 0-90° 055	1	4.113-008.0		55			Permet de modifier l'angle du jet haute pression angle de projection de 0° à 90° « en continu ». Il permet ainsi de s'adapter facilement à tous les types de salissures et de surfaces.	<input type="checkbox"/>
Rotabuse, grand modèle								
Rotabuse : non commutable 100/120	2	4.114-044.0	300 bar	120			Rotabuse - jet crayon rotatif - un nettoyage 10 fois plus puissant. Une durée de vie maximale grâce au suceur et à la bague de roulement en céramique. Max. 300 bar / 30 MPa, 85 °C.	<input type="checkbox"/>

■ Standard. □ Accessoires optionnels. ▲ Comme rallonge de flexible.

ACCESSOIRES POUR HDS 2000 SUPER

1.071-934.0



		Référence	Taille de la buse			Prix	Descriptif
Buse en carbure de bore							
Buse en carbure de bore pour les appareils à partir de 1000 l/h - 8	1	6.415-083.0	8 mm				En complément aux jeux de buses. Buse particulièrement résistante à l'usure avec revêtement intérieur en carbure de bore pour une utilisation en continu. <input type="checkbox"/>

■ Standard. □ Accessoires optionnels. ▲ Comme rallonge de flexible.

ACCESSOIRES POUR HDS 2000 SUPER

1.071-934.0

KÄRCHER



		Référence	Débit				Prix	Descriptif		
Canon à mousse avec réservoir intégré										
Lance à mousse TR	1	4.112-055.0	900-2500 l/h							<input type="checkbox"/>
Emballage complet pour 6.394-968.0	2	2.112-017.0								<input type="checkbox"/>
Réservoir fris seulement pour remplacement	3	6.414-050.0								<input type="checkbox"/>
Kit Inno Foam										
Kit Inno Foam avec injecteur de détergent	4	2.112-000.0						Système à mousse haute pression pour les appareils HD/HDS mobiles et stationnaires de nettoyage et de désinfection.		<input type="checkbox"/>
Kit Inno Foam	5	2.112-008.0								<input type="checkbox"/>
Kit Easy Foam										
Kit Easy Foam avec injecteur de détergent	6	2.112-010.0						Système à mousse HP pour appareils HD/HDS mobiles et stationnaires de nettoyage et de désinfection. Canon à mousse à raccorder à la lance HP.		<input type="checkbox"/>
Kit Easy Foam	7	2.112-011.0								<input type="checkbox"/>
Jeu de buses pour kit Inno / Easy Foam										
Jeu de buses 110 pour kit Inno/Easy 1000-1300 l/h	8	2.111-020.0	1000-1300 l/h					Une adaptation optimale aux différentes performances des appareils pour une utilisation économique.		<input type="checkbox"/>
Kit adaptation canon à mousse										
Kit d'adaptation pour canon à mousse	9	2.112-013.0						Pour l'application optimale de la mousse dans les domaines sanitaire et alimentaire, ou partout où un long temps d'action est nécessaire ; se monte sur la lance à la place de la buse HP.		<input type="checkbox"/>

■ Standard. □ Accessoires optionnels. ▲ Comme rallonge de flexible.

ACCESSOIRES POUR HDS 2000 SUPER

1.071-934.0

KÄRCHER



		Référence	Longueur				Prix	Descriptif		
Tambours-enrouleurs automatiques autorétractables										
Tambour-enrouleur automatique en acier peint/plastique	1	6.392-074.0	20 m					Les tambours-enrouleurs autorétractables offrent un maximum de sécurité et de confort lors de l'enroulement et du déroulement du flexible HP.		<input type="checkbox"/>
Tambour-enrouleur automatique en inox/plastique.	2	6.392-083.0	20 m						<input type="checkbox"/>	
Tambour-enrouleur automatique, peint 20m	3	6.392-106.0	20 m						<input type="checkbox"/>	
Kit additionnel tambour encouleur vernis	4	6.392-105.0	20 m						<input type="checkbox"/>	
Tambour-enrouleur automatique, inox avec support pivotant 20m	5	6.392-076.0	20 m					Les tambours-enrouleurs autorétractables offrent un maximum de sécurité et de confort lors de l'enroulement et du déroulement du flexible HP.	<input type="checkbox"/>	
Kit tambour-enrouleur automatique en inox	6	6.392-122.0	20 m						<input type="checkbox"/>	
Kit additionnel tambour encouleur TR 40m	7	6.392-442.0	40 m						<input type="checkbox"/>	
Support pivotant peint	8	2.639-931.0						Les tambours-enrouleurs autorétractables offrent un maximum de sécurité et de confort lors de l'enroulement et du déroulement du flexible HP.	<input type="checkbox"/>	
Kit support mural pivotant en inox	9	2.641-867.0							<input type="checkbox"/>	

■ Standard. □ Accessoires optionnels. ▲ Comme rallonge de flexible.

ACCESSOIRES POUR HDS 2000 SUPER

1.071-934.0

KÄRCHER



		Référence	Débit			Prix	Descriptif	
Brosse de lavage à emboîter								
Brosse de lavage emboîtable	1	4.113-001.0					Utilisation universelle pour le nettoyage de surfaces. Fixation à l'aide d'un dispositif de serrage directement sur la lance. Raccord M 18 × 1,5.	<input type="checkbox"/>
Brosse de lavage rotative								
Brosse de lavage rotative pour appareils > 800 l/h	2	4.113-002.0	800-1300 l/h				Les brosses sont entraînées par le débit d'eau. Pour éliminer en douceur les poussières fines et le film gris sur toutes les surfaces.	<input type="checkbox"/>
	3	4.113-005.0	800-1300 l/h					<input type="checkbox"/>

■ Standard. □ Accessoires optionnels. ▲ Comme rallonge de flexible.

ACCESSOIRES POUR HDS 2000 SUPER

1.071-934.0

KÄRCHER



		Référence	Longueur	Diamètre	Prix	Descriptif	
Coupleur Geka							
Coupleur Geka avec manchon 3/4"	1	6.388-455.0				Avec manchon, R 3/4".	<input type="checkbox"/>
Coupleur Geka avec manchon, R 1"	2	6.388-465.0				Avec manchon, R 1".	<input type="checkbox"/>
RACCORD EXPRESS DN 1"	3	6.388-458.0				Avec filetage intérieur, R 1".	<input type="checkbox"/>
Crépine d'aspiration							
Crépine d'aspiration à eau	4	6.414-956.0				Pour l'aspiration à partir d'étangs, de citernes ou similaires, boîtier de filtre en polyamide, crépine en inox, largeur des mailles de 800 µm, raccord R 3/4" et R 1", sans clapet anti-retour.	<input type="checkbox"/>
Crépine d'aspiration avec clapet antiretour	5	4.730-012.0				Avec clapet antiretour en laiton, raccord R 1".	<input type="checkbox"/>
Filtre fin à eau							
Filtre fin à eau, avec adaptateur	6	4.730-102.0				À monter sur la sortie de l'appareil, 125 µm, avec adaptateur R 3/4" / R 1".	<input type="checkbox"/>
Filtre fin à eau, 100 µm, R 1"	7	2.638-270.0				Montage sur la sortie de l'appareil, 100 µm	<input type="checkbox"/>
Prise d'eau							
Flexible à eau	8	4.440-207.0	7,5 m			NW 19 R 1" / R 3/4", jusqu'à 85 °C, pour l'aspiration avec tresse de cuivre pour la mise à la terre de l'appareil.	<input type="checkbox"/>
	9	4.440-270.0	7,5 m			NW 19 R 1" / R 1", jusqu'à 85 °C.	<input type="checkbox"/>

■ Standard. □ Accessoires optionnels. ▲ Comme rallonge de flexible.