

FICHE TECHNIQUE

LEX ESD S3S No. 766231


Pt. 38 - 52



MARQUAGE CONFORME A LA NORME

<p>Norme pour les chaussures de sécurité EN ISO 20345:2022 S3S</p>	<p>Exigences fondamentales dans la catégorie S3S: A Chaussure antistatique - E Capacité d'absorption d'énergie au niveau du talon - WPA Pénétration et absorption de l'eau - S Résistance de la semelle à la perforation - Arrière fermé - Semelle à crampons</p>
<p>Exigences additionnelles</p>	<p>FO FUEL RESISTANCE Résistance aux hydrocarbures</p> <p>SR SLIP RESISTANCE Antidérapant sur carreau céramique avec glycérine.</p> <p>LG LADDER GRIP Bord du talon d'au moins 10 mm</p>




FORME

<p>Chaussure de sécurité haute à lacets</p> 	<p>Forme B - en pointure 42, la hauteur de la tige doit être au moins 11,3 cm.</p>
---	--

DOMAINES D'UTILISATION

<p>Domaines d'utilisation</p>	<p>Utilisation indoor et outdoor Zones dans lesquelles l'influence de l'humidité est probable (S2) Zones dans lesquelles les dangers de pénétration d'objets pointus et acérés existent (S3/S3L/S3S)</p> <p>Zones dans lesquelles il existe un danger de décharge électrostatique (ESD/EPA)</p>
-------------------------------	---

CARACTERISTIQUES

Equipement ESD	Grâce à sa très bonne capacité de décharge, la chaussure convient à tous les travaux dans les zones protégées contre les décharges électrostatiques (EPA) ou sensibles à l'ESD. Les chaussures satisfont à la norme 61340-5-1.	
Pointures (modèle unisexe)	<ul style="list-style-type: none"> Gamme de pointures élargie: Livrable en pointures 38 - 52 	
Certification conforme à DGUV 112-191	<ul style="list-style-type: none"> Certifié pour les semelles orthopédiques 	
Languette fermée et rembourrée	<ul style="list-style-type: none"> Confort de port excellent: la languette empêche les points de pression et que des saletés ne pénètrent dans la chaussure. 	
Rembourrage du col	<ul style="list-style-type: none"> Confort de port excellent: le bord de la tige est confortablement rembourré et entoure la cheville - pour une bonne stabilité et un bon maintien dans la chaussure. 	
Matériau réfléchissant	<ul style="list-style-type: none"> Bonne visibilité dans l'obscurité 	

MATERIAU DU DESSUS

Cuir bovin	<ul style="list-style-type: none"> Domaines d'utilisation S1/S2/S3 Matériau naturel Résistant à l'usure Respirant Pénétration / Absorption de l'eau conforme à la norme EN ISO 20345 S2
Nubuck imperméabilisé	<ul style="list-style-type: none"> Domaines d'utilisation S2/S3 Matériau naturel Résistant à l'usure Respirant Pénétration / Absorption de l'eau conforme à la norme EN ISO 20345 S2 Grâce à l'imperméabilisation, la résistance à la pénétration et à l'absorption d'eau est augmentée
Microfibre	<ul style="list-style-type: none"> Matériau synthétique Particulièrement doux Indéformable Indéchirable Sèche rapidement Résistant à l'abrasion et léger

MATERIAU DE DOUBLURE

Doublure textile respirante	<ul style="list-style-type: none"> Thermorégulée Bonne respirabilité Douce à la peau Absorption / évacuation élevée de la transpiration
Poche de bout de doublure	<ul style="list-style-type: none"> Le matériau microfibre est particulièrement résistant à l'usure et garantit un confort de port agréable.

EMBOUT DE PROTECTION

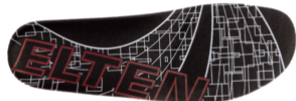
Embout en acier



- Protection contre les chocs d'une valeur de 200 Joules min. et contre l'écrasement d'une force équivalente à min. 15 kN
- Recouvrement durable des arêtes pour un effet de rembourrage
- Forme ergonomique
- Bonne liberté des orteils
- Bonne couverture de la zone du petit orteil

SEMELLE INTERIEURE

Semelle intérieure
entière ESD PRO (rec)



- EQUIPEMENT ESD: Protection contre la décharge électrostatique (electrostatic discharge = ESD). La semelle intérieure entière est amovible, conductrice et conçue pour l'usage dans les chaussures de sécurité ESD selon les normes DIN EN ISO 20345 et DIN EN 61340-5-1.
- La semelle intérieure avec membrane imperméable
- La semelle entière amovible offre le plus grand confort pour les chaussures de sécurité.
- La semelle intérieure possède d'une bonne fonction d'absorption et d'évacuation d'humidité et garantit ainsi un climat sain à l'intérieur de la chaussure.
- L'énorme souplesse de la mousse PU amortit les chocs lors de la marche et augmente le confort.
- Amélioration du climat à l'intérieur de la chaussure grâce à la structure alvéolaire de la mousse PU. Ainsi le pied reste-t-il toujours agréablement sec.

INSERT ANTI-PERFORATION

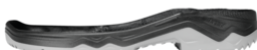
Insert anti-perforation
en textile composite
haute ténacité

L'insert anti-perforation non métallique correspond à la norme de sécurité contre les perforations EN 12568. De plus, il satisfait aux exigences supplémentaires de sécurité anti-perforation conformément aux normes EN ISO 20344 / 20345. Le matériau léger et flexible permet une meilleure élasticité de la chaussure, surtout pendant des activités agenouillées ou pendant des travaux sur des sols irréguliers.

La variation textile couvre 100 % de la surface du pied (les semelles en acier ne couvrent que 85 % en raison de limitations dans la fabrication des chaussures). A 100 % non métallique et amagnétique, cet insert anti-perforation fait partie d'une chaussure de sécurité.

SEMELLE EXTERIEURE

Semelle à crampons à deux couches NEW CLASSICS



- Très bonne résistance à la glisse
- Antistatique

Couche d'usure : PU (polyuréthane)

- Couleur: gris clair
- Profondeur des crampons: 4,0 mm
- Résistante à l'usure
- Résiste à la chaleur jusqu'à environ 130°C
- Souple à basses températures jusqu'à environ -20°C
- Résistante aux huiles et aux carburants

Couche de confort : PU (polyuréthane)

- Le noyau souple en PU garantit une bonne absorption des chocs et offre un grand confort de port