

22-5 Contre-support, jusqu'à 310 mm capacité de serrage, 260 mm profondeur de serrage



DESCRIPTION

Les contre-supports de la série 22 sont utilisés conjointement avec des extracteurs internes de la série 21 dans l'artisanat, l'industrie et l'atelier. Les contre-supports, grâce à la forme striée des pieds de support, sont particulièrement adaptés aux grandes bagues de cylindre et aux roulements à billes, etc., et assurent une position stable lors de l'extraction. De cette façon, l'extraction en douceur des pièces internes est améliorée. Contrairement à un marteau coulissant, il est possible de travailler avec plus de précision et de force avec un contre-support.

DOMAINE D'UTILISATION

En commun avec les extracteurs intérieurs de la série 21

BENEFIT

- Les tailles à partir de 21-2 sont particulièrement à faible friction en raison des roulements à billes intégrés dans le moule.
- La résistance au frottement de l'écrou de support est réduite au minimum par un palier de pression intégré.

UTILISATION

- Déterminer le diamètre intérieur du roulement à billes et choisir l'extracteur interne approprié
- Introduire l'extracteur interne dans le trou et serrer l'écrou de serrage
- Appuyer le contre-support sur le boîtier et visser sur la broche conique de l'extracteur
- Maintenir la poignée du contre-support et retirer le roulement en serrant l'écrou hexagonal
- Resserrer l'écrou de serrage lors de l'extraction

DONNÉES DE BASE

| | |
|---|--------------------------------------|
| GTIN [EAN] | 4021176012556 |
| Pays d'origine | DE |
| Matériau de la mallette | Acier à outils |
| Série | 22 |
| Poids net [kg] | 7,76 kg |
| Contenu de l'emballage | 1 pièce |
| Loi sur les emballages | PAP 21 |
| Capacité de distribution dans le monde entier | Oui (REACH, RoHS, POP, PROP65, TSCA) |

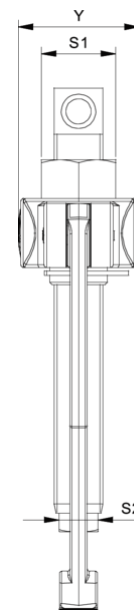
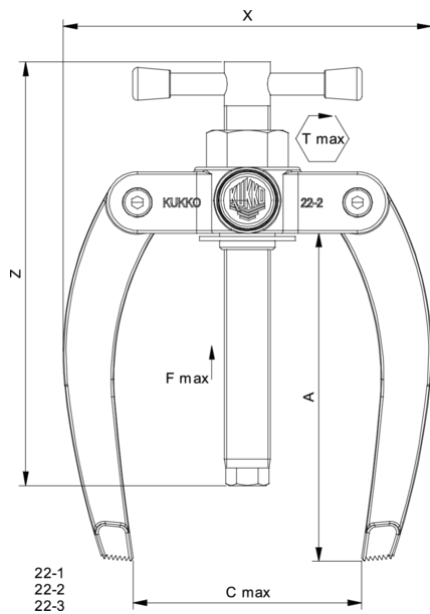
PIÈCES DE RECHANGE

- 022501_Pied de soutien
- 022506_Broche
- 22-5-T_Travers
- 672646_powernut

IMAGE DE CANDIDATURE

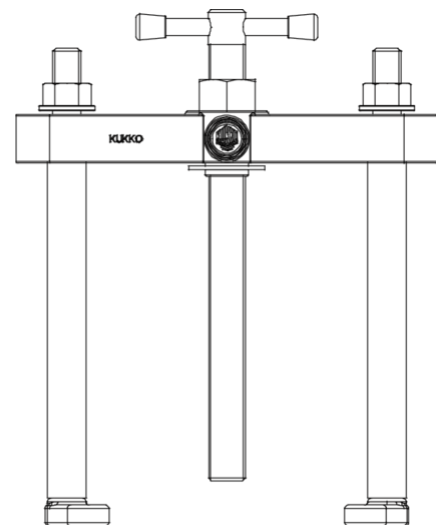
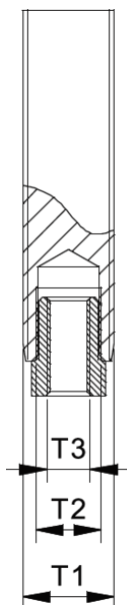


Contre-support, jusqu'à 310 mm capacité de serrage, 260 mm profondeur de serrage



| Abréviation | Attribut | Wert |
|-------------|--|--------|
| X | Largeur totale [mm] | 355 mm |
| Y | Profondeur totale [mm] | 75 mm |
| S1 | Ouverture de clé hexagonale d'actionnement [mm] | 46 mm |
| Fmax | Force de traction maxi [t] | 9 t |
| Fmax | Force de traction maxi [kN] | 90 kN |
| A | Profondeur de serrage [mm] | 260 mm |
| T1 | Filetage extérieur de la tige [dimension nominale] | G 3/4 |
| T2 | Filetage intérieur de la tige [dimension nominale] | - |

| Abréviation | Attribut | Wert |
|-------------|--|--------|
| X | Largeur totale [mm] | 355 mm |
| Y | Profondeur totale [mm] | 75 mm |
| S1 | Ouverture de clé hexagonale d'actionnement [mm] | 46 mm |
| Fmax | Force de traction maxi [t] | 9 t |
| Fmax | Force de traction maxi [kN] | 90 kN |
| A | Profondeur de serrage [mm] | 260 mm |
| T1 | Filetage extérieur de la tige [dimension nominale] | G 3/4 |
| T2 | Filetage intérieur de la tige [dimension nominale] | - |



22-4
22-5

| Abréviation | Attribut | Wert |
|-------------|------------------------|--------|
| X | Largeur totale [mm] | 355 mm |
| Y | Profondeur totale [mm] | 75 mm |

| Abréviation | Attribut | Wert |
|-------------|------------------------|--------|
| X | Largeur totale [mm] | 355 mm |
| Y | Profondeur totale [mm] | 75 mm |

| | | |
|------|--|--------|
| S1 | Ouverture de clé hexagonale d'actionnement [mm] | 46 mm |
| Fmax | Force de traction maxi [t] | 9 t |
| Fmax | Force de traction maxi [kN] | 90 kN |
| A | Profondeur de serrage [mm] | 260 mm |
| T1 | Filetage extérieur de la tige [dimension nominale] | G 3/4 |
| T2 | Filetage intérieur de la tige [dimension nominale] | - |

| | | |
|------|--|--------|
| S1 | Ouverture de clé hexagonale d'actionnement [mm] | 46 mm |
| Fmax | Force de traction maxi [t] | 9 t |
| Fmax | Force de traction maxi [kN] | 90 kN |
| A | Profondeur de serrage [mm] | 260 mm |
| T1 | Filetage extérieur de la tige [dimension nominale] | G 3/4 |
| T2 | Filetage intérieur de la tige [dimension nominale] | - |