

Information produit

95 62 190

Coupe-câbles

Forgé



MM

Double fonction : coupe nette, sertissage précis

- Avec deux matrices de sertissage pour embouts sur gaine de câbles Bowden et embouts pour câble de traction
- Travail confortable grâce à sa forme effilée pratique et à son ressort d'ouverture encastré
- Charnière vissée pour un guidage de lame précis, réajustable
- Forte démultiplication permettant d'économiser sa force
- Dureté des tranchants d'env. 64 HRC
- Acier hautes performances au chrome-vanadium, forgé et trempé à l'huile en plusieurs phases

Informations générales

Réf.	95 62 190
EAN	4003773071976
Tête	brunie
Poignées	avec gaines bi-matière
poids	314 g
Dimensions	190 x 60 x 20 mm

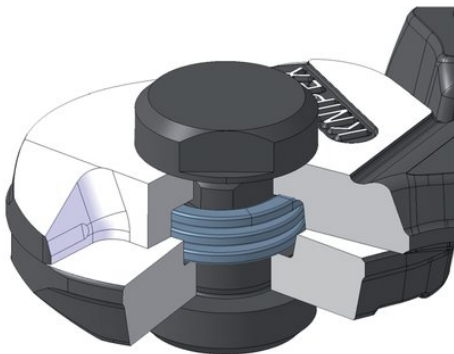
Technische Attribute

Capacités de coupe Corde à piano (diamètre)	Ø 2,5 mm
Capacité de coupe du câble en cuivre, multifilaire (diamètre)	Ø 7,0 mm
Capacités de coupe Câble en acier (diamètre)	Ø 5,0 mm
Capacités de coupe Fil d'acier mi-dur (diamètre)	Ø 4,0 mm
AWG	7

Classification

eCl@ss 5.1.4	21040601
proficl@ss 6.0	AAC479c002
UNSPSC 13.1	23241616

Sous réserve de toute modification technique et erreur.



Ressort d'ouverture encastré