

## Productinformatie

# 87 21 300

### KNIPEX Cobra® QuickSet Hightech-waterpomptang

DIN ISO 8976



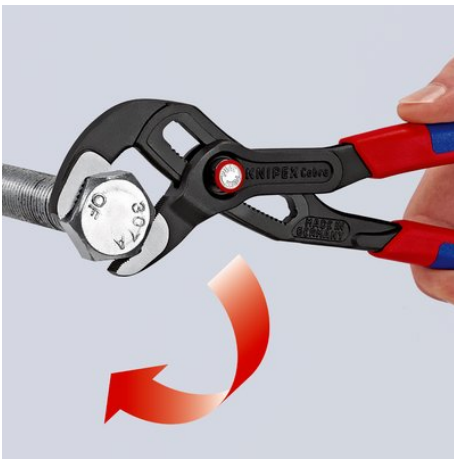
- Compleet openen, dichtschuiven, aanbrengen!
- Bijkomende snelinstelling aan het werkstuk door dicht te schuiven
- Sluit het beste aan door de zelfinstellende scharnierbout met een extra schuif functie, die het werk in zeer nauwe en ontoegankelijke ruimtes vergemakkelijkt
- Instelling direct op het werkstuk kan gebeuren door eenvoudig dicht te schuiven
- Bij eerste belasting zal de scharnierbout blokkeren. Daarna is de greepwijdte van de tang gefixeerd en kan alleen nog veranderd worden door de knop in te drukken.
- Om de schuif functie opnieuw te activeren wordt de scharnierbout via een knop uitgedrukt en wordt de tang een keer compleet geopend
- Chroom-vanadium-elektrostaal, gesmeed, stapsgewijs oliegehard

Artikel-nr.	87 21 300
EAN	4003773078524
Tang	grijs geatramenteerd
Kop	gepolijst
Benen	met anti-slip kunststof bekleed
gewicht	545 g
Afmetingen	300 x 123 x 19 mm
Norm	DIN ISO 8976

### Technische Attribute

Instelposities	25
Capaciteit voor buizen inch (diameter)	Ø 2 3/4 inch
Capaciteit voor moeren (sleutelwijdte)	60 mm
Capaciteit voor buizen (diameter)	Ø 70 mm
eCl@ss 5.1.4	21040301
ETIM 5.0	EC000164
ETIM 6.0	EC000164
proficl@ss 6.0	AAA936c004
UNSPSC 13.1	27112112

Onder voorbehoud van technische wijzigingen en vergissingen



Scharnierbout blokkeert bij belasting



Knop indrukken - tang volledig openen