

# TECHNISCH DATABLAD

**LEX Steel ESD S3 No. 766241**


**Mt. 38 - 48**



## AANDUIDING VOLGENS NORM

Norm voor veiligheidsschoenen EN ISO 20345 S3	Basisvereiste S3: <b>A</b> Antistatische schoenen - <b>E</b> Energieabsorptie in de hak - <b>FO</b> Olie- en benzinebestendig - <b>WRU</b> Waterbestendige en vochtregulerende schacht - <b>P</b> Tussenzool - Gesloten hiel - Geprofileerde loopzool
Aanvullende kenmerken	<b>SRC</b> Antislip: Biedt slipweerstand op vloeren uit keramische tegels met Natriumlaurylsulfaatoplossing (SLS), zowel als op stalen vloeren met Glycerol. SRC is de best mogelijke waardering voor een veiligheidsschoen conform EN ISO 20345.


## VORM



Veiligheidsschoen halfhoog 	Vorm B - De hoogte van het bovenste gedeelte van de schoen moet bij maat 42 minimaal 11,3 cm bedragen.
---	--

## INZETGEBIED

Inzetgebied	In- en outdoor inzetbaar Omgeving waar invloed van vocht te verwachten is (S2) Omgevingen met het gevaar op het doordringen van puntige en scherpe voorwerpen (S3)  Omgevingen waar gevaar van elektrostatische ontlading bestaat (EGB/ESD)
-------------	---

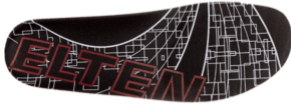
## EIGENSCHAPPEN

ESD-uitrusting	Dankzij zijn goede geleidingsvermogen is de schoen voor werkzaamheden in ESD-gevoelige en elektrostatisch beschermde ruimtes (EPA) geschikt. De schoenen voldoen aan de norm 61340-5-1.	
Maten (Unisex model)	<ul style="list-style-type: none"> <li>Uitgebreide maatrange: leverbaar in de maten 38 - 48</li> </ul>	

<b>EIGENSCHAPPEN</b>	
Gepolsterde watertong	<ul style="list-style-type: none"> <li>• Zeer goed draagcomfort: de tong voorkomt drukpunten en het indringen van vuil.</li> </ul>
Gepolsterde kraag	<ul style="list-style-type: none"> <li>• Zeer goed draagcomfort: zacht gepolsterde schacht omsluit de enkel en zorgt voor goede stabiliteit en steun in de schoen.</li> </ul>
Reflecterend materiaal	<ul style="list-style-type: none"> <li>• Goede zichtbaarheid in donkere omgevingen</li> </ul> 
<b>BOVENMATERIAL</b>	
Rundleider	<ul style="list-style-type: none"> <li>• Toepassingsgebieden S1/S2/S3</li> <li>• Natuurlijk materiaal</li> <li>• Slijtvast</li> <li>• Ademend</li> <li>• Waterbestendig conform EN ISO 20345 S2</li> </ul>
Gehydrofobeerd nubuck leder	<ul style="list-style-type: none"> <li>• Toepassingsgebieden S2/S3</li> <li>• Natuurlijk materiaal</li> <li>• Slijtvast</li> <li>• Ademend</li> <li>• Waterbestendig conform EN ISO 20345 S2</li> <li>• Dankzij hydrofobering extra bestendig tegen wateruittreding en wateropname</li> </ul>
Microvezels	<ul style="list-style-type: none"> <li>• Synthetisch materiaal</li> <li>• Uiterst zacht</li> <li>• Vormvast</li> <li>• Scheurvast</li> <li>• Snel drogend</li> <li>• Slijtvast en licht</li> </ul>
<b>VOERINGSMATERIAAL</b>	
Ademende binnenvoering van textiel	<ul style="list-style-type: none"> <li>• Klimaatregulerend</li> <li>• Goed ademend</li> <li>• Huidvriendelijk</li> <li>• Goede transpiratie opname en -afgifte</li> </ul>
Voering van de verstevigde hiel	<ul style="list-style-type: none"> <li>• Het slijtvaste microvezelmateriaal is bijzonder duurzaam en zorgt voor een aangenaam draagcomfort.</li> </ul>
<b>BESCHERMNEUS</b>	
Stalen neus 	<ul style="list-style-type: none"> <li>• Bescherming tegen een impact van min. 200 Joule en een druk van min. 15 kN</li> <li>• Duurzame bekleding van de zijkanten</li> <li>• Ergonomisch gevormd</li> <li>• Aangename vrijheid voor de tenen</li> <li>• Goede afdekking van de kleine teen</li> </ul>

## INLEGZOOl

Hele inlegzool ESD PRO



- ESD-uitrusting: beschermt tegen elektrostatische ontlading (electrostatic discharge=ESD). De hele, verwisselbare inlegzool is geleidend en ontworpen voor de inzet in ESD werkschoenen conform de norm DIN EN ISO 20345 en DIN EN 61340-5-1.
- De volledige, verwisselbare inlegzool biedt een optimaal draagcomfort voor veiligheidsschoenen.
- De inlegzool heeft een goede vochtopname en -afgifte en zorgt daardoor voor een aangenaam voetklimaat.
- Het zachte PU schuim werkt schokabsorberend en verhoogt het loopcomfort.
- Verbeterd schoenklimaat door de open celstructuur van het PU-schuim. Zo blijft de voet altijd aangenaam droog.

## BINNENZOOl

ESD beschermende softvlies-binnenzool

ESD-uitrusting: beschermt tegen elektrostatische ontlading (electrostatic discharge=ESD), en dat zonder gebruik te maken van bijkomende hulpmiddelen die een verbinding met de loopzool bewerkstelligen.

- Ca. 50% lichter dan vergelijkbare zolen uit natuurlijk materiaal
- Flexibel en vormvast
- Goede luchtdoorlaatbaarheid
- Uitstekende slijtvastheid
- Hoge vochtopname
- Snel drogend

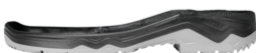
## BESCHERMING TEGEN PENETRATIE

Stalen tussenzool

De best mogelijke bescherming van onder: de tussenzool uit corrosiebestendig edelstaal voldoet aan de eisen voor bescherming tegen penetratie conform EN 12568 en voldoet daarnaast aan de bijkomende eisen voor bescherming tegen penetratie conform EN ISO 20344 / 20345. Bijzonder goed in te zetten in werkomgevingen waar een verhoogd risico op letsel is door het intreden van puntige of scherpkantige materialen, bijvoorbeeld in de bouw.

## LOOPZOOl

Twee densiteiten profielzool NEW CLASSICS



- Heel goede antislip eigenschappen
- Antistatisch

Loopzool: PU (Polyurethaan)

- Kleur: lichtgrijs
- Profieldiepte: 4,0 mm
- Slijtvast
- Hittebestending tot ca. 130°C
- Koudeflexibel tot ca. -20°C
- Olie- en benzinebestendig

Tussenzool: PU (Polyurethaan)

- De zachte PU-kern zorgt voor een goede schokabsorptie en een hoog draagcomfort