



<b>GTIN:</b>	4013288218056	<b>Afmetingen:</b>	275x175x60 mm
<b>Onderdeelnr.:</b>	05105625001	<b>Gewicht:</b>	991 g
<b>Artikelnummer:</b>	Kraftform 300/7 Set 3	<b>Land van herkomst:</b>	CZ
		<b>Goederencode (HS-code):</b>	82054000

- 7-delige set in compacte, stoffen box compatibel met Wera 2go
- Met Take it easy tool finder: Kleurcodering op profiel en maatcode
- Met lasertip voor meer grip in schroefkop
- Meercomponenten Kraftform-handgreep voor snel en ergonomisch schroeven
- Met Wera flesopener

6-delige schroevendraaierset met Kraftform Plus-handgreep om prettig en ergonomisch verantwoord te kunnen werken en blaren en schuurplekken te voorkomen. Harde gripzones voor een hoge werksnelheid, zachte gripzones voor een hoge krachtoverbrenging. Met Lasertip: De punt grijpt zich vast in de schroefkop en voorkomt wegglijden. "Take it easy tool finder" met kleurcodering op profiel en maatcode - voor het eenvoudig en snel vinden van het benodigde gereedschap. Zeskantige weglolbescherming verhindert telkens weggrollen op de werkplek. Met Wera Cult flessenopener.



### Weblink

[https://products.wera.de/nl/screwdrivers\\_kraftform\\_plus\\_series\\_300\\_kraftform\\_300\\_7\\_set\\_3.html](https://products.wera.de/nl/screwdrivers_kraftform_plus_series_300_kraftform_300_7_set_3.html)

Wera - Kraftform 300/7 Set 3  
05105625001 - 4013288218056

Wera Werkzeuge GmbH  
Korzter Straße 21-25  
D-42349 Wuppertal  
Tel: +49 (0)2 02 / 40 45-0  
E-Mail: [info@wera.de](mailto:info@wera.de)

**Geschikt voor Wera 2go**

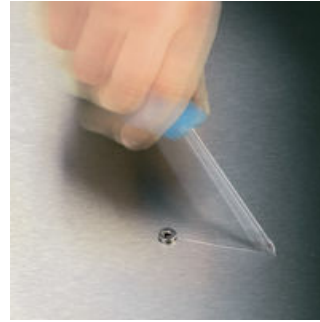


Kraftform-schroevendraaiers Serie 300



Kan op het Wera 2go systeem bevestigd worden.

**Lasertip voorkomt wegglijden**



Keer op keer gebeurt het dat je bij het schroeven uit de schroef glijdt. Soms worden waardevolle oppervlakten beschadigd of is letsel het gevolg. De punt van de Wera Lasertip-schroevendraaier wordt met de laser microscopisch fijn opgeruwd. Deze microuwe oppervlakte bijt zich in de schroevenkop vast. Het uitglijden uit de schroef behoort tot het verleden!

**Lasertip**



Door een gebundelde laserstraal wordt er een scherpe oppervlaktestructuur ingebrand. Wera Lasertip bijt zich in de schroefkop vast en voorkomt het wegglijden uit de Sleuf-, Phillips- en Pozidrivschroefkop.

**Verminderde drukkracht**



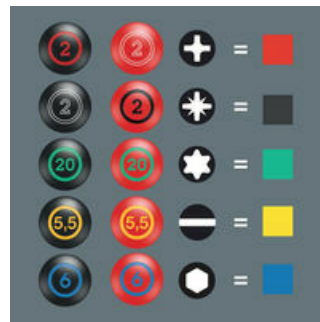
Wera Lasertip vermindert de benodigde drukkracht en verhoogt de krachtoverbrenging. Het schroeven wordt veiliger en comfortabeler.

**Aan de hand aangepast**



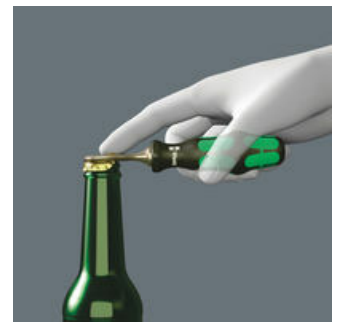
De Kraftform-greep is uitstekend aan de vorm van de hand aangepast en voorkomt handletsels zoals blaren en eelt.

**Take it easy tool finder**



Schroevendraaier met Take it easy tool finder: Kleurcodering op profiel en maatcode.

**Geschikt**



Met Wera Cult flessenopener.

**Weblink**


[https://products.wera.de/nl/screwdrivers\\_kraftform\\_plus\\_series\\_300\\_kraftform\\_300\\_7\\_set\\_3.html](https://products.wera.de/nl/screwdrivers_kraftform_plus_series_300_kraftform_300_7_set_3.html)

Wera - Kraftform 300/7 Set 3  
05105625001 - 4013288218056

Wera Werkzeuge GmbH  
Korzter Straße 21-25  
D-42349 Wuppertal  
Tel: +49 (0)2 02 / 40 45-0  
E-Mail: info@wera.de



Inhoud pakket:

**350 PH Phillips Schroevendraaier, PH 2 x 100 mm**

 05008720001 1x PH 2 x 100 mm




**355 PZ Pozidriv Schroevendraaier, PZ 1 x 80 mm**

 05009310001 1x PZ 1 x 80 mm  
 05009315001 1x PZ 2 x 100 mm





**334 SK Zaagsnede Schroevendraaier, Zeskant Sleutel Kling, 1.2 x 6.5 x 125 mm**

 05007674001 1x 1.2 x 6.5 x 125 mm



**335 Zaagsnede Schroevendraaier, Electriciën Kling, 0.8 x 4 x 100 mm**

 05110004001 1x 0.8 x 4 x 100 mm  
 05110007001 1x 1 x 5.5 x 125 mm



**Flessenopener, 145**

05030005001 1x 145



**Klittenband 240, 240 x 50 mm**

1x 240 x 50 mm



**Weblink**

[https://products.wera.de/nl/screwdrivers\\_kraftform\\_plus\\_series\\_300\\_kraftform\\_300\\_7\\_set\\_3.html](https://products.wera.de/nl/screwdrivers_kraftform_plus_series_300_kraftform_300_7_set_3.html)

Wera - Kraftform 300/7 Set 3  
05105625001 - 4013288218056

Wera Werkzeuge GmbH  
Korzter Straße 21-25  
D-42349 Wuppertal  
Tel: +49 (0)2 02 / 40 45-0  
E-Mail: info@wera.de