

TECHNISCH DATABLAD

CURT II GTX® ESD F2A HI3 CI No. 89721


Mt. 35 - 50



AANDUIDING VOLGENS NORM

<p>Norm voor brandweerlaarzen DIN EN 15090</p>	<p>Type 2: Geschikt voor alle brandbestrijdings- en reddingswerkzaamheden waarbij bescherming tegen penetratie en teenbescherming noodzakelijk is.</p> <p>Variant F2A: Basisschoen zoals type 2 + antistatisch.</p>
<p>Aanvullende kenmerken</p>	<p>SRC Antislip: Biedt slipweerstand op vloeren uit keramische tegels met Natriumlaurylsulfaatoplossing (SLS), zowel als op stalen vloeren met Glycerol. SRC is de best mogelijke waardering voor een veiligheidsschoen conform EN ISO 20345.</p> <p>WR WATER RESISTANCE Waterdichtheid, gehele schoen</p> <p>HI₃ HEAT INSULATED Warmte-isolerend bij 250 °C (doordringingstijd 40 minuten)</p> <p>HRO HEAT RESISTANT OUTSOLE Hittebestendig tegen contactwarmte, ook bij kortstondig hoge temperaturen</p> <p>CI COLD INSULATED Koude isolerend</p>




VORM

<p>Brandweerlaars</p> 	<p>Vorm C - De hoogte van het bovenste gedeelte van de schoen moet bij maat 42 minimaal 17,8 cm bedragen.</p>
---	---

INZETGEBIED

Inzetgebied	Outdoor inzetbaar Geschikt voor omgevingen met uiterst hoge veiligheidsvereisten, bij voorkeur voor gebruik door brandweer Omgevingen met hoge hitte blootstelling Omgevingen waar gevaar van elektrostatische ontlading bestaat (EGB/ESD)
-------------	---

EIGENSCHAPPEN

ESD-uitrusting	Dankzij zijn goede geleidingsvermogen is de schoen voor werkzaamheden in ESD-gevoelige en elektrostatisch beschermde ruimtes (EPA) geschikt. De schoenen voldoen aan de norm 61340-5-1.	
Maten (Unisex model)	<ul style="list-style-type: none">• Uitgebreide maatrange: leverbaar in de maten 35 - 50	
Gecertificeerd conform DGUV regel 112-191	<ul style="list-style-type: none">• Gecertificeerd voor orthopedische steunzolen	
Gepolsterde watertong	<ul style="list-style-type: none">• Zeer goed draagcomfort: de tong voorkomt drukpunten en het indringen van vuil.	
Enkelpolstering	Zeer goed draagcomfort: de enkelomsluitende, zacht gepolsterde schachtafsluiting zorgt voor goede stabiliteit en ondersteuning in de schoen en voorkomt drukpunten.	
Reflecterend materiaal	<ul style="list-style-type: none">• Goede zichtbaarheid in donkere omgevingen	
Treklus	<ul style="list-style-type: none">• De schoen sneller aantrekken: de lus aan de hiel vergemakkelijkt het aantrekken.	
Treklus	Sneller de laars aantrekken: lussen vergemakkelijken het aantrekken.	
Combinatie sluiting Vetersluiting en rits	<ul style="list-style-type: none">• Voor het snel aan- en uittrekken van de laars• Laars kan individueel worden dichtgerijgd	
Veters en naden uit hittebestendig garen	De best mogelijke bescherming tegen vlammen, hitte en chemicaliën. De hittebestendigheid wordt door het reinigen niet beïnvloed.	
Binnenvak voor bevestiging van een RFID-transponder	<ul style="list-style-type: none">• Binnenvak voor bevestiging van een RFID-transponder bij beide schoenen• RFID-transponder wordt niet meegeleverd	
TPU kruipneus	<ul style="list-style-type: none">• Bijzondere bescherming tegen slijtage aan de top van de schoen• Beschermt het bovenleder tegen vroegtijdige slijtage	
Flexzone	<ul style="list-style-type: none">• zachte flexzones voor meer beweeglijkheid	
Geïntegreerd merklabe	De laars heeft een tekstvak waar je iets op kunt schrijven. Daardoor kunnen ze niet verwisseld worden.	
Treklusje op de hiel	Dankzij een rubberen oppervlakte met profiel kun je de schoen sneller en beter uittrekken.	

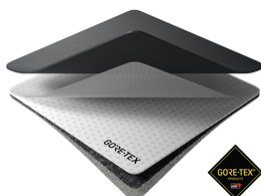
BOVENMATERIAAL

Rundleder -
vuurbestendig

- Toepassingsgebieden S2/S3
- Natuurlijk materiaal
- Slijtvast
- Ademend
- Waterbestendig conform EN ISO 20345 S2

VOERINGSMATERIAAL

GORE-TEX®
CROSSTECH® membraan



Het GORE-TEX® CROSSTECH® membraan is duurzaam waterdicht en biedt een zeer effectieve barrière tegen door bloed overdraagbare ziekteverwekkers, virussen en alledaagse chemicaliën, wat vooral belangrijk is bij noodoperaties.

De ademende technologie helpt hittestress voorkomen tijdens verhoogde lichamelijke inspanning, want de lichte en flexibele laminaten laten overtollige lichaamswarmte ontsnappen en zorgen voor een evenwichtige lichaamstemperatuur.

BESCHERMNEUS

Stalen neus



- Bescherming tegen een impact van min. 200 Joule en een druk van min. 15 kN
- Duurzame bekleding van de zijkanten
- Ergonomisch gevormd
- Aangename vrijheid voor de tenen
- Goede afdekking van de kleine teen

INLEGZOOL

Hele inlegzool
FIREFIGHTERS Level 2



- Volledig inlegzool in drie verschillende hoogtes om de pasvorm te optimaliseren
- Niveau 1: Merkbaar meer comfort voor stevige voeten
- Niveau 2: Biedt comfortabele demping voor gemiddeld stevige voeten
- Niveau 3: Effectieve schokabsorptie en meer grip voor smalle voeten
- De inlegzool heeft een goede vochtopname en -afgifte en zorgt daardoor voor een aangenaam voetklimaat.
- Verbeterd schoenklimaat door de open celstructuur van het PU-schuim. Zo blijft de voet altijd aangenaam droog.
- Het zachte PU schuim werkt schokabsorberend en verhoogt het loopcomfort.
- De volledige, verwisselbare inlegzool biedt een optimaal draagcomfort voor veiligheidsschoenen.

BINNENZOOL

ESD beschermende
softvlies-binnenzool

ESD-uitrusting: beschermt tegen elektrostatische ontlading (electrostatic discharge=ESD), en dat zonder gebruik te maken van bijkomende hulpmiddelen die een verbinding met de loopzool bewerkstelligen.

- Ca. 50% lichter dan vergelijkbare zolen uit natuurlijk materiaal
- Flexibel en vormvast
- Goede luchtdoorlaatbaarheid
- Uitstekende slijtvastheid
- Hoge vochtopname
- Snel drogend

BESCHERMING TEGEN PENETRATIE

Stalen tussenzool

De best mogelijke bescherming van onder: de tussenzool uit corrosiebestendig edelstaal voldoet aan de eisen voor bescherming tegen penetratie conform EN 12568 en voldoet daarnaast aan de bijkomende eisen voor bescherming tegen penetratie conform EN ISO 20344 / 20345. Bijzonder goed in te zetten in werkomgevingen waar een verhoogd risico op letsel is door het intreden van puntige of scherpkantige materialen, bijvoorbeeld in de bouw.

LOOPZOOAL

Twee densiteiten
profielzool



- Heel goede antislip eigenschappen
- Antistatisch

Loopzool: Rubber

- Kleur: zwart
- Profieldiepte: 6,0 mm
- Uiterst slijtvast
- Hittebestendig tot ca. 200°C, kortstondig tot 300°C
- Koudeflexibel tot ca. -20°C
- Olie- en benzinebestendig
- Bestendig tegen talrijke chemicaliën (zuren en logen)
- Krasbestendig
- Zeer goede grip op ladders dankzij de rechte hakboord

Tussenzool: PU (Polyurethaan)

- De zachte PU-kern zorgt voor een goede schokabsorptie en een hoog draagcomfort