



| | | | |
|-----------------------|---------------|--------------------------------|--------------|
| GTIN: | 4013288196453 | Afmetingen: | 122x83x43 mm |
| Onderdeelnr.: | 05078637001 | Gewicht: | 240 g |
| Artikelnummer: | 7772 C | Land van herkomst: | TW |
| | | Goederencode (HS-code): | 82079099 |

- Voor draaimomentsleutel uit de Click-Torque X reeks met opname van 9x12 mm
- Voor vierkant-steeksleutelinzetstukken en 1/2"
- Fijne vertanding met 72 tanden
- Eenvoudig omschakelen door draaiknop
- Dopvergrendeling door drukknoop

Insteekratel, omschakelbaar, voor 1/2" vierkant-steeksleutelinzetstukken en 1/2" verbindingselementen met vierkant-aandrijving; voor draaimomentsleutel uit de Click-Torque X reeks met opname van 9x12 mm.

Weblink

https://products.wera.de/nl/torque_tools_series_click-torque_wrenches_series_insert_tools_7772_c.html

Wera - 7772 C
05078637001 - 4013288196453

Wera Werkzeuge GmbH
Korzter Straße 21-25
D-42349 Wuppertal
Tel: +49 (0)2 02 / 40 45-0
E-Mail: info@wera.de

Serie Insteekgereedschappen

Aandrijving 9x12 mm

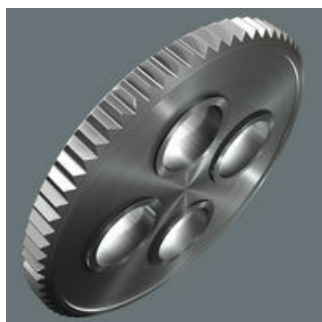
Kleine terughaalhoek

1/2"-buitenvierkant

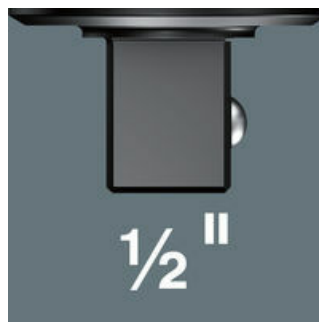
Eenvoudig omschakelen



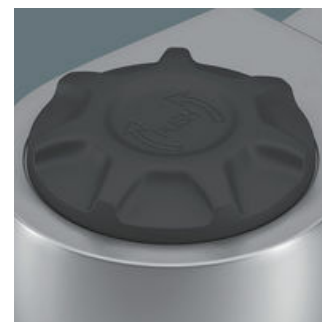
Voor draaimomentsleutel uit de Click-Torque X reeks met opname van 9x12 mm.



Fijne vertanding (72 tanden) voor een slag van slechts 5°



Voor 1/2" vierkant-steeksleutelinzetstukken en 1/2" verbindingselementen met vierkant-aandrijving.



Eenvoudig omschakelen door draaiknop.

Veilige dopvergrendeling

Chroom-vanadium



Veilige dopvergrendeling via drukknop



Vanwege de uitvoering in chroom-vanadium staal zijn de insteekgereedschappen geschikt voor hoge belastingen.

Andere varianten in deze productreeks:



inch



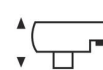
mm



mm



mm



mm

05078637001

1/2"

58,0

41,0

42,0

23,0

Weblink

https://products.wera.de/nl/torque_tools_series_click-torque_wrenches_series_insert_tools_7772_c.html

Wera - 7772 C

05078637001 - 4013288196453

Wera Werkzeuge GmbH

Korzter Straße 21-25

D-42349 Wuppertal

Tel: +49 (0)2 02 / 40 45-0

E-Mail: info@wera.de