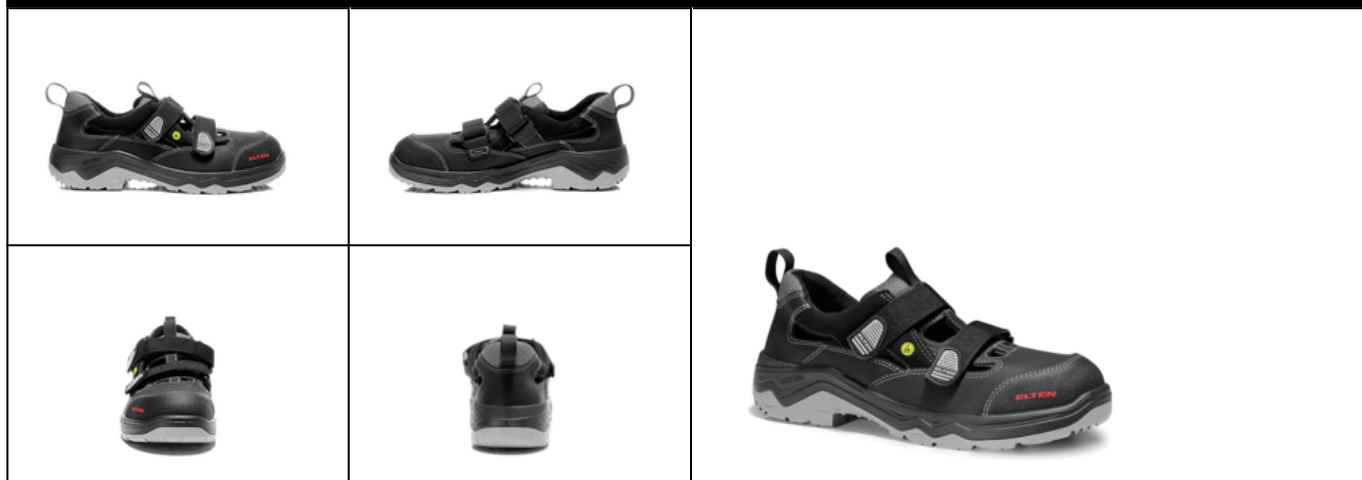


FICHE TECHNIQUE

LASLO ESD S1P No. 716271

Pt. 38 - 50



MARQUAGE CONFORME A LA NORME

FORME

Sandale de sécurité



Forme A - en pointure 42, la hauteur maximale de la tige est de 11,2 cm.

DOMAINES D'UTILISATION

Domaines d'utilisation

Zones de travail sèches
Industrie, entrepôt, transport, assemblage etc.
Zones dans lesquelles les dangers de pénétration d'objets pointus et acérés existent (S1P/S1PL/S1PS)
Zones dans lesquelles il existe un danger de décharge électrostatique (ESD/EPA)

CARACTERISTIQUES

Équipement ESD

Grâce à sa très bonne capacité de décharge, la chaussure convient à tous les travaux dans les zones protégées contre les décharges électrostatiques (EPA) ou sensibles à l'ESD. Les chaussures satisfont à la norme 61340-5-1.



Pointures (modèle unisexe)

- Gamme de pointures élargie: Livrable en pointures 38 - 50

Certification conforme à DGUV 112-191

- Certifié pour les semelles orthopédiques



Bord de la tige rembourré

- Confort de port excellent: le bord de la tige rembourré protège le tendon d'Achille.

Languette rembourrée

- Confort de port excellent: la languette empêche les points de pression.

CARACTERISTIQUES

Fermeture scratch	<ul style="list-style-type: none">• Facile et rapide à ouvrir et à fermer• Réglage individuel pour un ajustement optimal au pied• Améliore le confort et le chaussant
Passant au niveau du talon	<ul style="list-style-type: none">• Mettre la chaussure plus vite: le passant au niveau du talon permet de chausser la chaussure facilement.

MATERIAU DU DESSUS

Cuir bovin	<ul style="list-style-type: none">• Domaines d'utilisation S1/S2/S3• Matériau naturel• Résistant à l'usure• Respirant• Pénétration / Absorption de l'eau conforme à la norme EN ISO 20345 S2
Matériau textile	<ul style="list-style-type: none">• Domaines d'utilisation S1• Matériau synthétique• Indéformable• Antidéchirure• Sèche rapidement• Résistant à l'abrasion et léger
Microfibre	<ul style="list-style-type: none">• Matériau synthétique• Particulièrement doux• Indéformable• Indéchirable• Sèche rapidement• Résistant à l'abrasion et léger

MATERIAU DE DOUBLURE

Doublure textile respirante	<ul style="list-style-type: none">• Thermorégulée• Bonne respirabilité• Douce à la peau• Absorption / évacuation élevée de la transpiration
Poche de bout de doublure	<ul style="list-style-type: none">• Le matériau microfibre est particulièrement résistant à l'usure et garantit un confort de port agréable.

EMBOUT DE PROTECTION

Embout en acier



- Protection contre les chocs d'une valeur de 200 Joules min. et contre l'écrasement d'une force équivalente à min. 15 kN
- Recouvrement durable des arêtes pour un effet de rembourrage
- Forme ergonomique
- Bonne liberté des orteils
- Bonne couverture de la zone du petit orteil

SEMELLE INTERIEURE

Semelle intérieure
entière ESD PRO (rec)



- EQUIPEMENT ESD: Protection contre la décharge électrostatique (electrostatic discharge = ESD). La semelle intérieure entière est amovible, conductrice et conçue pour l'usage dans les chaussures de sécurité ESD selon les normes DIN EN ISO 20345 et DIN EN 61340-5-1.
- La semelle intérieure avec membrane imperméable
- La semelle entière amovible offre le plus grand confort pour les chaussures de sécurité.
- La semelle intérieure possède d'une bonne fonction d'absorption et d'évacuation d'humidité et garantit ainsi un climat sain à l'intérieur de la chaussure.
- L'énorme souplesse de la mousse PU amortit les chocs lors de la marche et augmente le confort.
- Amélioration du climat à l'intérieur de la chaussure grâce à la structure alvéolaire de la mousse PU. Ainsi le pied reste-t-il toujours agréablement sec.

PREMIERE

Première en non-tissé
doux compatible ESD

Equipement ESD: Protection contre les décharges électrostatiques (electrostatic discharge = ESD), et ceci sans avoir recours à des moyens auxiliaires ayant la fonction de passerelle vers la semelle.

- Environ 50 % plus léger que les semelles similaires en matériaux naturels
- Flexible et indéformable
- Bonne perméabilité à l'air
- Résistance exceptionnelle à l'usure
- Absorption élevée de l'humidité
- Séchage rapide (quasiment en une nuit)

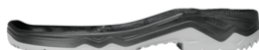
INSERT ANTI-PERFORATION

Insert intermédiaire en
acier

La meilleure protection possible par le bas: l'insert intermédiaire en acier inoxydable est résistant à la corrosion et correspond à la norme de sécurité contre les perforations EN 12568. De plus, il satisfait aux exigences supplémentaires de sécurité anti-perforation conformément aux normes EN ISO 20344 / 20345. Particulièrement recommandé dans les domaines de travail où il y a un risque élevé de blessures par des objets pointus ou aigus, comme par exemple dans les métiers du BTP.

SEMELLE EXTERIEURE

Semelle à crampons à deux couches NEW CLASSICS



- Très bonne résistance à la glisse
- Antistatique

Couche d'usure : PU (polyuréthane)

- Couleur: gris clair
- Profondeur des crampons: 4,0 mm
- Résistante à l'usure
- Résiste à la chaleur jusqu'à environ 130°C
- Souple à basses températures jusqu'à environ -20°C
- Résistante aux huiles et aux carburants

Couche de confort : PU (polyuréthane)

- Le noyau souple en PU garantit une bonne absorption des chocs et offre un grand confort de port