

# TECHNISCH DATABLAD

**MADDOX white Low ESD S3S No. 729391**

**Mt. 35 - 48**



## AANDUIDING VOLGENS NORM

<p>Norm voor veiligheidsschoenen EN ISO 20345:2022 S3S</p>	<p>Basisvereiste S3S:  <b>A</b> Antistatische schoenen - <b>E</b> Energieabsorptie in de hak -  <b>WPA</b> Penetratie en absorptie van water -  <b>S</b> Penetratiebescherming van textiel - Gesloten hiel - Basistest slipweerstand op keramische tegelvloer + NaLS (zeepoplossing) - Geprofileerde loopzool</p>
<p>Aanvullende kenmerken</p>	<p><b>FO FUEL RESISTANCE</b>   <b>SR SLIP RESISTANCE</b>          Slipweerstand op keramische tegels met glycerine.</p>






## VORM

<p>Veiligheidsschoen laag</p> 	<p>Vorm A - De hoogte van het bovenste gedeelte van de schoen mag bij maat 42 maximaal 11,2 cm bedragen.</p>
---	--

## INZETGEBIED

<p>Inzetgebied</p>	<p>In- en outdoor inzetbaar          Omgeving waar invloed van vocht te verwachten is (S2)          Omgevingen met het gevaar op het doordringen van puntige en scherpe voorwerpen (S3/S3L/S3S)           Omgevingen waar gevaar van elektrostatische ontlading bestaat (EGB/ESD)           Werkomgevingen met harde ondergronden.          De revolutionaire Infinergy® zoolkern dempt de schok en veert terug in zijn oorspronkelijke vorm wanneer de druk afneemt. Meer energie tijdens iedere stap.</p>
--------------------	---

## EIGENSCHAPPEN

ESD-uitrusting	Dankzij zijn goede geleidingsvermogen is de schoen voor werkzaamheden in ESD-gevoelige en elektrostatisch beschermde ruimtes (EPA) geschikt. De schoenen voldoen aan de norm 61340-5-1.	
Maten (Unisex model)	<ul style="list-style-type: none"> <li>• Uitgebreide maatrange: leverbaar in de maten 35 - 48</li> </ul>	
Gecertificeerd conform DGUV regel 112-191	<ul style="list-style-type: none"> <li>• Gecertificeerd voor orthopedische aanpassingen / steunzolen</li> </ul>	
Gepolsterde schacht	<ul style="list-style-type: none"> <li>• Zeer goed draagcomfort: de gepolsterde schachtrand beschermt de achillespees.</li> </ul>	
Gepolsterde tong	<ul style="list-style-type: none"> <li>• Zeer goed draagcomfort: de tong voorkomt drukpunten.</li> </ul>	
Zoolkern uit Infinergy® by BASF	De zoolkern bestaat uit geëxpandeerde, ovale, met elkaar versmolten, thermoplastische polyurethaan bolletjes die erg licht en elastisch zijn. De revolutionaire technologie dempt de schok en veert terug in zijn vorm wanneer de druk afneemt. Hierdoor wordt de energie aan de drager teruggegeven. De kern behoudt ook bij temperaturen onder -20°C zijn hoge flexibiliteit.	
Ledervrij	<ul style="list-style-type: none"> <li>• Geschikt voor mensen met een lederallergie.</li> </ul>	
Ergonomisches Produkt IGR Certificering	Het IGR e.V. keurmerk bevestigt de goede producteigenschappen en de praktische functionaliteit van gekeurde producten. De IGR certificering toont aan dat het product zich aanpast aan de lichamelijke eigenschappen van de testpersoon. De gebruiksvriendelijkheid en ergonomie worden volgens DIN 33 419 / EN ISO 15537 getest. De door IGR e.V. aanbevolen producten dragen de titel "Ergonomisch product".	
Bekroonde kwaliteit	De Plus X Award, met in totaal zeven keurmerken is de innovatieprijs voor technologie, sport en lifestyle en erkent merken voor het onderscheidend vermogen van hun product(en) op het gebied van kwaliteit en innovatie. Producten worden beoordeeld door een onafhankelijke jury. ELTEN stond altijd al bekend als een innovatief bedrijf en pionier op het gebied van technologieën.	

## BOVENMATERIAAL

Gehydrofobeerde microvezels	<ul style="list-style-type: none"> <li>• Toepassingsgebieden S2/S3</li> <li>• Synthetisch materiaal</li> <li>• Bijzonder zacht</li> <li>• Vormvast</li> <li>• Scheurvast</li> <li>• Snel droog</li> <li>• Slijtvast en licht</li> <li>• Waterbestendig conform EN ISO 20345 S2</li> <li>• Dankzij hydrofobering extra bestendig tegen wateruittreding en wateropname</li> </ul>	
-----------------------------	---	--

## VOERINGSMATERIAAL

Ademende binnenvoering van textiel	<ul style="list-style-type: none"><li>• Klimaatregulerend</li><li>• Goed ademend</li><li>• Huidvriendelijk</li><li>• Goede transpiratie opname en -afgifte</li></ul>
Voering van de verstevigde hiel	<ul style="list-style-type: none"><li>• Het slijtvaste microvezelmateriaal is bijzonder duurzaam en zorgt voor een aangenaam draagcomfort.</li></ul>

## BESCHERMNEUS

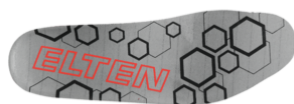
Stalen neus



- Bescherming tegen een impact van min. 200 Joule en een druk van min. 15 kN
- Duurzame bekleding van de zijkanten
- Ergonomisch gevormd
- Aangename vrijheid voor de tenen
- Goede afdekking van de kleine teen

## INLEGZOO

Hele inlegzool SPORTIVE ESD (rec)



- ESD-uitrusting: beschermt tegen elektrostatische ontlading (electrostatic discharge=ESD). De hele, verwisselbare inlegzool is geleidend en ontworpen voor de inzet in ESD werkschoenen conform de norm DIN EN ISO 20345 en DIN EN 61340-5-1.
- De binnenzool met aandelen gerecycled materiaal
- De volledige, verwisselbare inlegzool biedt een optimaal draagcomfort voor veiligheidsschoenen.
- Verbeterd schoenklimaat door de open celstructuur van het PU-schuim. Zo blijft de voet altijd aangenaam droog.
- Het zachte PU schuim werkt schokabsorberend en verhoogt het loopcomfort.

## BESCHERMING TEGEN PENETRATIE

Metaalvrije bescherming tegen penetratie

De textiel tussenzool voldoet aan de eisen voor bescherming tegen penetratie conform EN ISO 12568 en voldoet daarnaast aan de bijkomende eisen voor bescherming tegen penetratie conform EN ISO 20344 / 20345. Het lichte en flexibele materiaal maakt een betere elasticiteit van de schoen mogelijk, wat bijzonder merkbaar is tijdens het werken op oneffen ondergronden en werkzaamheden op de knieën.

De textielvariant biedt 100 procent afdekking van de voet. Als vergelijk, stalen tussenzolen bedekken de voet voor 85 procent wegens beperkingen in het productieproces. Omdat de penetratiebescherming 100 procent metaalvrij en antimagnetisch is, worden deze toegepast in veiligheidsschoenen.

## LOOPZOOL

Twee densiteiten  
loopzool MAXXIMO



- Heel goede antislip eigenschappen
- Antistatisch

Loopzool: TPU (Thermoplastisch Polyurethaan)

- Kleur: lichtgrijs
- Profieldiepte: 3,5 mm
- Uiterst slijtvast
- Hittebestending tot ca. 130°C
- Koudeflexibel tot ca. -30°C
- Olie- en benzinebestendig

Tussenzool: PU met een kern van Infinergy® by BASF

- De zachte PU-kern zorgt voor een goede schokabsorptie en een hoog draagcomfort
- De zoolkern uit Infinergy® zorgt voor een goede demping met rebound effect