

TECHNISCH DATABLAD

MAJA Low ESD S3S No. 74781


Mt. 35 - 42



AANDUIDING VOLGENS NORM

<p>Norm voor veiligheidsschoenen EN ISO 20345:2022 S3S</p>	<p>Basisvereiste S3S: A Antistatische schoenen - E Energieabsorptie in de hak - WPA Penetratie en absorptie van water - S Penetratiebescherming van textiel - Gesloten hiel - Basistest slipweerstand op keramische tegelvloer + NaLS (zeepoplossing) - Geprofileerde loopzool</p>
<p>Aanvullende kenmerken</p>	<p>FO FUEL RESISTANCE SR SLIP RESISTANCE Slipweerstand op keramische tegels met glycerine.</p>

VORM

<p>Veiligheidsschoen laag voor dames</p> 	<p>Vorm A - De hoogte van het bovenste gedeelte van de schoen mag bij maat 38 maximaal 10,4 cm bedragen.</p>
--	--

PASVORM

<p>Damespasvorm</p>	<p>De schoenleest is optimaal op de ergonomie van de vrouwenvoet afgestemd.</p>
---------------------	---

INZETGEBIED

<p>Inzetgebied</p>	<p>In- en outdoor inzetbaar Omgeving waar invloed van vocht te verwachten is (S2) Omgevingen met het gevaar op het doordringen van puntige en scherpe voorwerpen (S3/S3L/S3S) Omgevingen waar gevaar van elektrostatische ontlading bestaat (EGB/ESD)</p>
--------------------	---

EIGENSCHAPPEN		
ESD-uitrusting	Dankzij zijn goede geleidingsvermogen is de schoen voor werkzaamheden in ESD-gevoelige en elektrostatisch beschermde ruimtes (EPA) geschikt. De schoenen voldoen aan de norm 61340-5-1.	
Gecertificeerd conform DGUV regel 112-191	<ul style="list-style-type: none"> Gecertificeerd voor orthopedische steunzolen 	
Gepolsterde schacht	<ul style="list-style-type: none"> Zeer goed draagcomfort: de gepolsterde schachtrand beschermt de achillespees. 	
Gepolsterde watertong	<ul style="list-style-type: none"> Zeer goed draagcomfort: de tong voorkomt drukpunten en het indringen van vuil. 	
Reflecterend materiaal	<ul style="list-style-type: none"> Goede zichtbaarheid in donkere omgevingen 	
Ledervrij	<ul style="list-style-type: none"> Geschikt voor mensen met een lederallergie. 	
BOVENMATERIAAL		
Gehydrofobeerde microvezels	<ul style="list-style-type: none"> Toepassingsgebieden S2/S3 Synthetisch materiaal Bijzonder zacht Vormvast Scheurvast Snel droog Slijtvast en licht Waterbestendig conform EN ISO 20345 S2 Dankzij hydrofobering extra bestendig tegen wateruittreding en wateropname 	
Gehydrofobeerd textiel Cordura® CORDURA	<ul style="list-style-type: none"> Toepassingsgebieden S2/S3 Synthetisch materiaal Bijzonder slijtvast Vormvast Scheurvast Snel drogend Slijtvast en licht Waterbestendig conform EN ISO 20345 S2 Dankzij hydrofobering extra bestendig tegen wateruittreding en wateropname 	
VOERINGSMATERIAAL		
Ademende binnenvoering van textiel	<ul style="list-style-type: none"> Klimaatregulerend Goed ademend Huidvriendelijk Goede transpiratie opname en -afgifte 	
Voering van de verstevigde hiel	<ul style="list-style-type: none"> Het slijtvaste microvezelmateriaal is bijzonder duurzaam en zorgt voor een aangenaam draagcomfort. 	

BESCHERMNEUS

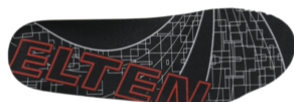
Stalen neus



- Bescherming tegen een impact van min. 200 Joule en een druk van min. 15 kN
- Duurzame bekleding van de zijkanten
- Ergonomisch gevormd
- Aangename vrijheid voor de tenen
- Goede afdekking van de kleine teen

INLEGZOO

Hele inlegzool ESD PRO Lady Y



- ESD-uitrusting: beschermt tegen elektrostatische ontlading (electrostatic discharge=ESD). De hele, verwisselbare inlegzool is geleidend en ontworpen voor de inzet in ESD werkschoenen conform de norm DIN EN ISO 20345 en DIN EN 61340-5-1.
- Deze inlegzool is speciaal aangepast aan de pasvorm van dames veiligheidsschoenen.
- De volledige, verwisselbare inlegzool biedt een optimaal draagcomfort voor veiligheidsschoenen.
- Verbeterd schoenklimaat door de open celstructuur van het PU-schuim. Zo blijft de voet altijd aangenaam droog.
- Het zachte PU schuim werkt schokabsorberend en verhoogt het loopcomfort.

BESCHERMING TEGEN PENETRATIE

Metaalvrije bescherming tegen penetratie

De textiel tussenzool voldoet aan de eisen voor bescherming tegen penetratie conform EN ISO 12568 en voldoet daarnaast aan de bijkomende eisen voor bescherming tegen penetratie conform EN ISO 20344 / 20345. Het lichte en flexibele materiaal maakt een betere elasticiteit van de schoen mogelijk, wat bijzonder merkbaar is tijdens het werken op oneffen ondergronden en werkzaamheden op de knieën.

De textielvariant biedt 100 procent afdekking van de voet. Als vergelijk, stalen tussenzolen bedekken de voet voor 85 procent wegens beperkingen in het productieproces. Omdat de penetratiebescherming 100 procent metaalvrij en antimagnetisch is, worden deze toegepast in veiligheidsschoenen.

LOOPZOO

Twee densiteiten profielzool NOVA



- Heel goede antislip eigenschappen
- Antistatisch

Loopzool: PU (Polyurethaan)

- Kleur: zwart
- Profieldiepte: 3,0 mm
- Slijtvast
- Hittebestending tot ca. 130°C
- Koudeflexibel tot ca. -20°C
- Olie- en benzinebestendig

Tussenzool: PU (Polyurethaan)

- De zachte PU-kern zorgt voor een goede schokabsorptie en een hoog draagcomfort