

FICHE TECHNIQUE

HARVEY Easy S1P No. 11721


Pt. 36 - 48



MARQUAGE CONFORME A LA NORME

<p>Norme pour les chaussures de sécurité EN ISO 20345 S1P</p>	<p>Exigences fondamentales dans la catégorie S1P: A Chaussure antistatique - E Capacité d'absorption d'énergie au niveau du talon FO Résistance aux hydrocarbures - P Résistance de la semelle à la perforation - Arrière fermé</p>
<p>Exigences additionnelles</p>	<p>SRC Antidérapant sur sol carrelé avec solution de laurylsulfate de sodium et sur plancher métallique avec glycérol. SRC est le meilleur classement concernant les propriétés antidérapantes qu'une chaussure de sécurité peut atteindre selon EN ISO 20345.</p>


FORME

<p>Sandale de sécurité</p> 	<p>Forme A - en pointure 42, la hauteur maximale de la tige est de 11,2 cm.</p>
----------------------------------------------------------------------------------------------------------------	---------------------------------------------------------------------------------

DOMAINES D'UTILISATION

<p>Domaines d'utilisation</p>	<p>Zones de travail sèches Industrie, entrepôt, transport, assemblage etc. Zones dans lesquelles les dangers de pénétration d'objets pointus et acérés existent (S1P) Par ex. aéroports, construction d'avions, construction automobile Pas d'égratignures dues à des composants métalliques A proximité des boucles inductives / détecteurs de métaux</p>
-------------------------------	----------------------------------------------------------------------------------------------------------------------------------------------------------------------------------------------------------------------------------------------------------------------------------------------------------------------------------------------------------------------------------------------------------------------------------

CARACTERISTIQUES

<p>Pointures (modèle unisexe)</p>	<ul style="list-style-type: none"> • Gamme de pointures élargie: Livrable en pointures 36 - 48
<p>Certification conforme à DGUV 112-191</p>	<ul style="list-style-type: none"> • Certifié pour les semelles orthopédiques 

CARACTERISTIQUES

Bord de la tige rembourré	<ul style="list-style-type: none"> • Confort de port excellent: le bord de la tige rembourré protège le tendon d'Achille.
Languette rembourrée	<ul style="list-style-type: none"> • Confort de port excellent: la languette empêche les points de pression.
Fermeture scratch	<ul style="list-style-type: none"> • Facile et rapide à ouvrir et à fermer • Réglage individuel pour un ajustement optimal au pied • Améliore le confort et le chaussant
Modèle sans métal	<ul style="list-style-type: none"> • Poids faible • Adapté aux domaines d'activité sensibles aux métaux • Pas de perturbation des détecteurs de métaux • Utilisation à proximité des boucles inductives possible
Sur-embout de protection en PU (polyuréthane)	<ul style="list-style-type: none"> • Sur-embout de directement injecté • Protection particulière contre l'usure dans la zone de la pointe de la chaussure • Protège l'empaigne dans cette zone contre une usure prématurée


MATERIAU DU DESSUS

Daim	<ul style="list-style-type: none"> • Domaines d'utilisation S1 • Matériau naturel • Respirant
Matériau textile	<ul style="list-style-type: none"> • Domaines d'utilisation S1 • Matériau synthétique • Indéformable • Antidéchirure • Sèche rapidement • Résistant à l'abrasion et léger

MATERIAU DE DOUBLURE

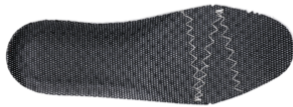
Doublure textile respirante	<ul style="list-style-type: none"> • Thermorégulée • Bonne respirabilité • Douce à la peau • Absorption / évacuation élevée de la transpiration
Poche de bout de doublure	<ul style="list-style-type: none"> • Le matériau microfibre est particulièrement résistant à l'usure et garantit un confort de port agréable.

EMBOUT DE PROTECTION

<p>Embout composite</p> 	<ul style="list-style-type: none"> • Protection contre les chocs d'une valeur de 200 Joules min. et contre l'écrasement d'une force équivalente à min. 15 kN • Recouvrement durable des arêtes pour un effet de rembourrage • Forme ergonomique • Bonne liberté des orteils • Bonne couverture de la zone du petit orteil • Poids faible - pèse moins qu'un embout classique en acier • 100% sans métal • 100% amagnétique
-------------------------------------------------------------------------------------------------------------	----------------------------------------------------------------------------------------------------------------------------------------------------------------------------------------------------------------------------------------------------------------------------------------------------------------------------------------------------------------------------------------------------------------------------------------------------------------------------------------------------------

SEMELLE INTERIEURE

Semelle intérieure
entière JORI



- La semelle entière amovible offre le plus grand confort pour les chaussures de sécurité.
- La semelle intérieure possède d'une bonne fonction d'absorption et d'évacuation d'humidité et garantit ainsi un climat sain à l'intérieur de la chaussure.
- Antistatique

INSERT ANTI-PERFORATION

Insert anti-perforation
en textile composite
haute ténacité

L'insert anti-perforation non métallique correspond à la norme de sécurité contre les perforations EN 12568. De plus, il satisfait aux exigences supplémentaires de sécurité anti-perforation conformément aux normes EN ISO 20344 / 20345. Le matériau léger et flexible permet une meilleure élasticité de la chaussure, surtout pendant des activités agenouillées ou pendant des travaux sur des sols irréguliers.

La variation textile couvre 100 % de la surface du pied (les semelles en acier ne couvrent que 85 % en raison de limitations dans la fabrication des chaussures). A 100 % non métallique et amagnétique, cet insert anti-perforation fait partie d'une chaussure de sécurité.

SEMELLE EXTERIEURE

Semelle à crampons à
deux couches FLAME



- Contraste de couleurs pour un design dynamique
- Très bonne résistance à la glisse
- Antistatique

Couche d'usure : Nitrile

- Couleur: noir, avec des inserts colorés
- Profondeur des crampons: 4,0 mm
- Particulièrement résistante à l'usure
- Résiste à la chaleur jusqu'à environ 200°C, jusqu'à 300°C pendant une courte durée
- Souple à basses températures jusqu'à environ -20°C
- Résistante aux huiles et aux carburants
- Résiste à un grand nombre de produits chimiques (acides et lessives)
- Résilient

Couche de confort : PU (polyuréthane)

- Le noyau souple en PU garantit une bonne absorption des chocs et offre un grand confort de port