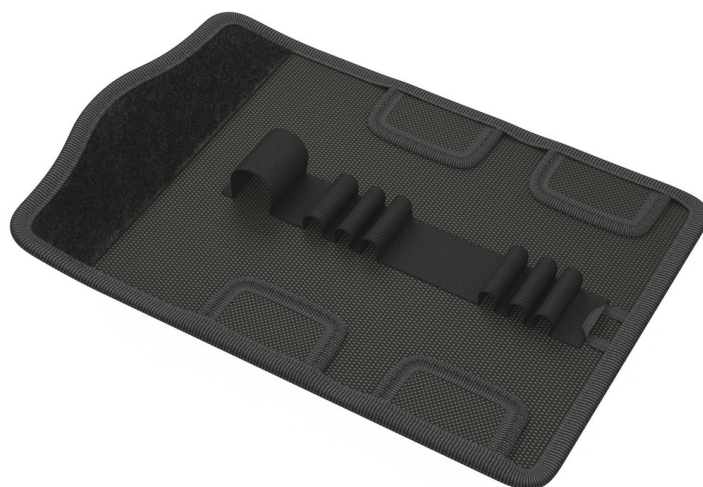


9423 Vouwetui voor Kraftform Kompakt VDE-sets met hoogstens 7 delen, leeg, 180 x 85 mm

Stofen etuis en boxen voor VDE Sets, leeg



GTIN:	4013288194596	Afmetingen:	180x80x30 mm
Onderdeelnr.:	05136473001	Gewicht:	76 g
Artikelnummer:	9423	Land van herkomst:	CN
		Goederencode (HS-code):	42029298

- Het robuuste materiaal en lage gewicht maken optimaal transport mogelijk
- Krachtige klittenbandsluiting voorkomt per ongeluk openen en het verlies van gereedschap
- Compact ontwerp voor efficiënt opbergen
- Via de lus kan het stoffen etui ook geopend worden opgehangen
- Compatibel met Wera 2go

Robuust vouwetui voor het ruimtebesparend opbergen van gereedschap; ideaal voor gebruik onderweg, omdat het toegepaste materiaal licht en stabiel is; voor max. 7 Kraftform Kompakt VDE gereedschappen; leeg.

Weblink

https://products.wera.de/nl/tools_for_electricians_textile_pouches_and_boxes_for_vde_sets_empty_9423.html

Wera - 9423
05136473001 - 4013288194596

Wera Werkzeuge GmbH
Korzter Straße 21-25
D-42349 Wuppertal
Tel: +49 (0)2 02 / 40 45-0
E-Mail: info@wera.de

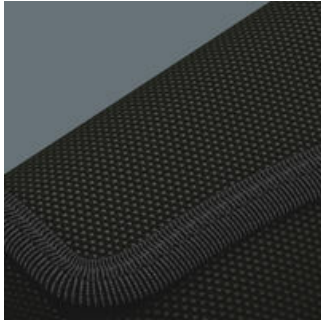
9423 Vouwetui voor Krafftform Kompakt VDE-sets met hoogstens 7 delen, leeg, 180

x 85 mm

Stofen etuis en boxen voor VDE Sets, leeg



Robuust materiaal



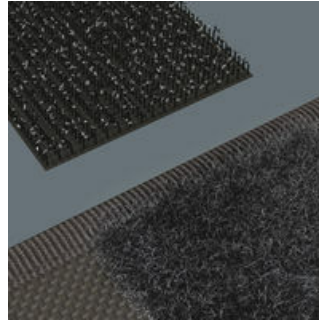
Het toegepaste materiaal wordt gekenmerkt door een hoge robuustheid.

Robuuste lussen voor goede houvast



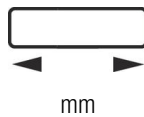
De robuuste lussen van breed elastiek houden het gereedschap stevig op de plaats.

Flexibel dankzij klittenband

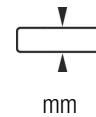


De stoffen box is aan de achterzijde voorzien van een zacht gedeelte. Met behulp van de meegeleverde klittenbandstrips kan de stoffen box aan de Wera 2go onderdelen worden bevestigd. Of aan de muur, tegen een rek of werkplaatswagen.

Andere varianten in deze productreeks:



180



85,0

05136473001

Weblink

https://products.wera.de/nl/tools_for_electricians_textile_pouches_and_boxes_for_vde_sets_empty_9423.html

Wera - 9423

05136473001 - 4013288194596

Wera Werkzeuge GmbH

Korzter Straße 21-25

D-42349 Wuppertal

Tel: +49 (0)2 02 / 40 45-0

E-Mail: info@wera.de