

Kraftform Kompakt 12, 10-delig

Kraftform Kompakt 10, 12



GTIN:	4013288155887	Afmetingen:	126x75x27 mm
Onderdeelnr.:	05135942001	Gewicht:	132 g
Artikelnummer:	KK 12	Land van herkomst:	CZ
		Goederencode (HS-code):	82079030

- Compacter kan een schroevendraaierset niet zijn
- Kraftform-handhouder met Rapidaptor-snelwisselfunctie
- Torsievorm van de bits tegen voortijdige slijtage
- Extreem harde bits, voor universeel gebruik
- Handzame en robuuste opberger

9 Wera bits. 1 handhouder 813 R Kraftform met snelwisselfunctie 'Rapidaptor', meerdelig voor snel en uiterst ergonomisch verantwoord schroeven.



Weblink

https://products.wera.de/nl/kraftform_kompakt_kraftform_kompakt_10_12_kk_12.html

Wera - KK 12

05135942001 - 4013288155887

Wera Werkzeuge GmbH

Korzter Straße 21-25

D-42349 Wuppertal

Tel: +49 (0)2 02 / 40 45-0

E-Mail: info@wera.de

Greep-/wisselklingensysteem

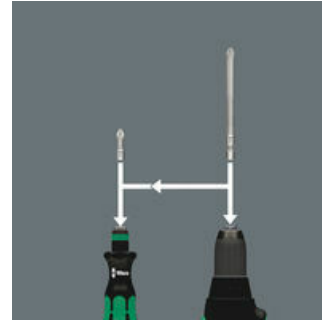


Waarom grijp je zo vaak naar het verkeerde gereedschap? De reden: te veel gereedschap in te zware gereedschapstassen. Het was ons dan ook duidelijk dat we gereedschap moesten ontwikkelen dat voor zoveel mogelijk toepassingen geschikt zou zijn en ook makkelijk meegenomen moest kunnen worden voor werkzaamheden op locatie. Onze oplossing: Kraftform Kompakt-gereedschap. Eén handgreep waarin klingen met verschillende profielen geplaatst kunnen worden. Compact en veilig opgeborgen in lichte en robuuste stoffen etuis of kunststof dozen.



Het greep-/wisselklingensysteem staat razendsnel wisselen van de kling toe en biedt zo talloze toepassingen.

Handmatig en machinaal gebruik



De sets met Kraftform-greep, bithouder en bits zijn voor zowel handmatig als machinaal gebruik geschikt.

Rapidaptor-houder



Razendsnel vervangen van bits zonder extra gereedschap. Met één hand te bedienen. Met vrijloophuls voor soepele geleiding van het schroefgereedschap.

Weblink

https://products.wera.de/nl/kraftform_kompakt_kraftform_kompakt_10_12_kk_12.html

Wera - KK 12
05135942001 - 4013288155887

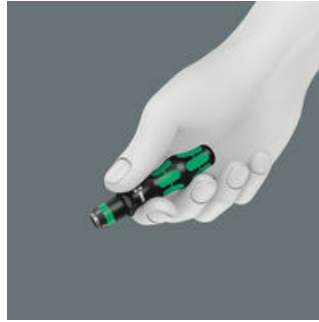
Wera Werkzeuge GmbH
Korzter Straße 21-25
D-42349 Wuppertal
Tel: +49 (0)2 02 / 40 45-0
E-Mail: info@wera.de

Kraftform



Het basisidee voor de oorspronkelijke Kraftform-greep - de hand bepaalt het ontwerp van de greep - heeft zich tot op de dag van vandaag uitstekend bewezen. Reeds in de 60er jaren heeft Wera in samenwerking met het wereldwijd bekende Fraunhofer-Institut für Arbeitswirtschaft und Organisation een schroevendraaiergreep ontwikkeld, waarvan de vorm aan de hand is aangepast. Na veel ontwikkelingswerk is in 1968 de Wera Kraftform greep op de markt geïntroduceerd. Tot op heden is hij wel door nieuwe technologieën geoptimaliseerd maar heeft zijn oorspronkelijke vorm behouden omdat de menselijke hand ook niet is veranderd.

Aan de hand aangepast



De Kraftform-greep is uitstekend aan de vorm van de hand aangepast en voorkomt handletsels zoals blaren en eelt.

Opbergen en vervoeren



In robuuste opbergdoos.

Weblink

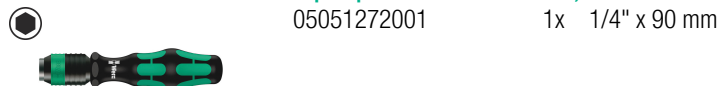
https://products.wera.de/nl/kraftform_kompakt_kraftform_kompakt_10_12_kk_12.html

Wera - KK 12
05135942001 - 4013288155887

Wera Werkzeuge GmbH
Korzter Straße 21-25
D-42349 Wuppertal
Tel: +49 (0)2 02 / 40 45-0
E-Mail: info@wera.de

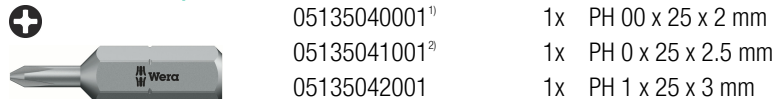
Inhoud pakket:

813 R Bits-Handhouder met Rapidaptor snelwisselhouder, 1/4" x 90 mm



05051272001 1x 1/4" x 90 mm

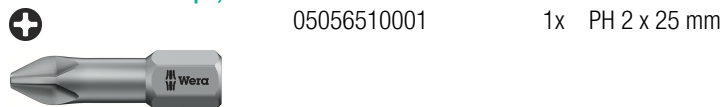
851/1 J Bits Phillips, PH 00 x 25 x 2 mm



05135040001¹⁾ 1x PH 00 x 25 x 2 mm
05135041001²⁾ 1x PH 0 x 25 x 2.5 mm
05135042001 1x PH 1 x 25 x 3 mm

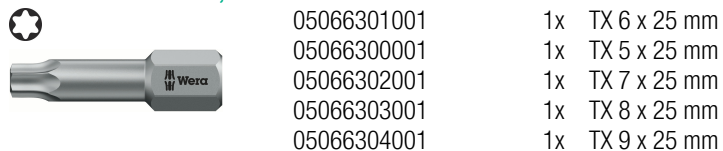
1) Formaat 00 komt overeen met JCIS 00 (Japanese Camera Industrial Standard) gemodificeerd
2) Formaat 0 komt overeen met JCIS 0 (Japanese Camera Industrial Standard) gemodificeerd

851/1 TZ Bits Phillips, PH 2 x 25 mm



05056510001 1x PH 2 x 25 mm

867/1 TZ TORX® Bits, TX 6 x 25 mm



05066301001 1x TX 6 x 25 mm
05066300001 1x TX 5 x 25 mm
05066302001 1x TX 7 x 25 mm
05066303001 1x TX 8 x 25 mm
05066304001 1x TX 9 x 25 mm

Weblink

https://products.wera.de/nl/kraftform_kompakt_kraftform_kompakt_10_12_kk_12.html

Wera - KK 12

05135942001 - 4013288155887

Wera Werkzeuge GmbH

Korzter Straße 21-25

D-42349 Wuppertal

Tel: +49 (0)2 02 / 40 45-0

E-Mail: info@wera.de