



<b>GTIN:</b>	4013288225177	<b>Afmetingen:</b>	405x185x55 mm
<b>Onderdeelnr.:</b>	05150181001	<b>Gewicht:</b>	1077 g
<b>Artikelnummer:</b>	9781	<b>Land van herkomst:</b>	DE (05)
		<b>Goederencode (HS-code):</b>	82032000

- Duurzaam schuimrubberen inzetstuk, elk gereedschap heeft een vaste plek; 2-kleurig om ontbrekende onderdelen snel te herkennen
- Hoogwaardig, duurzaam schuimrubberen inzetstuk dat geen chemische dampen afgeeft
- Optimale pasvorm zorgt ervoor dat het gereedschap makkelijk uit het schuimrubberen inzetstuk kan worden verwijderd
- Water- en olieafstotend, onderhoudsarm en makkelijk te reinigen
- Bescherming van het gereedschap tegen vervuiling en stoten
- Breedte x hoogte x diepte: zonder gereedschap 172 x 30 x 392 mm, met gereedschap 172 x 38 x 392 mm

Duurzaam schuimrubberen inzetstuk; 2-kleurig om ontbrekende onderdelen snel te herkennen; geschikt voor de Tool Rebel werkplaatswagen; met 1 KNIPEX platspitse tang met zijsnijder (telefoontang), 1 KNIPEX mechanicatang en 1 KNIPEX schaar voor elektriciens.

**Weblink**

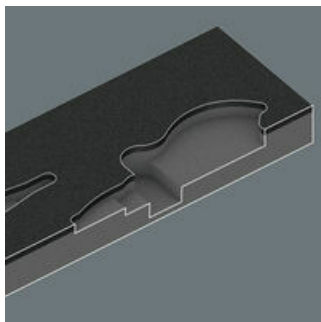
[https://products.wera.de/nl/roller\\_cabinet\\_and\\_foam\\_inserts\\_foam\\_inserts\\_for\\_roller\\_cabinet\\_9781.html](https://products.wera.de/nl/roller_cabinet_and_foam_inserts_foam_inserts_for_roller_cabinet_9781.html)

Wera - 9781  
05150181001 - 4013288225177

Wera Werkzeuge GmbH  
Korzter Straße 21-25  
D-42349 Wuppertal  
Tel: +49 (0)2 02 / 40 45-0  
E-Mail: [info@wera.de](mailto:info@wera.de)

### Schuimrubberen inzetstukken voor werkplaatswagen

#### Veilig opbergen en snel overzicht



De gereedschappen zitten veilig op hun plek dankzij de nauwkeurige uitsparingen in het schuimrubber, maar laten zich toch makkelijk uitnemen. Dankzij de doordachte positionering van het gereedschap kan dit efficiënt worden opgeborgen, maar is tevens snel uit te nemen.

#### 2-kleurig schuimrubberen inzetstuk



Na het oppakken van het gereedschap is het tweede lichtgrijze schuimrubber te zien. Hierdoor zijn ontbrekende gereedschappen makkelijk te herkennen.

#### Weblink

[https://products.wera.de/nl/roller\\_cabinet\\_and\\_foam\\_inserts\\_foam\\_inserts\\_for\\_roller\\_cabinet\\_9781.html](https://products.wera.de/nl/roller_cabinet_and_foam_inserts_foam_inserts_for_roller_cabinet_9781.html)

Wera - 9781  
05150181001 - 4013288225177

Wera Werkzeuge GmbH  
Korzter Straße 21-25  
D-42349 Wuppertal  
Tel: +49 (0)2 02 / 40 45-0  
E-Mail: [info@wera.de](mailto:info@wera.de)

## 9781 Schuimrubberen inzetstuk met KNIPEX tangen Set 2, 3-delig

Schuimrubberen inzetstukken voor werkplaatswagen

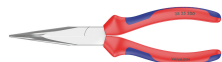


Inhoud pakket:

KNIPEX Platspitse tang met zijsnijder (Telefoontang) 26 15 200, 200 mm  
1x 200 mm



KNIPEX Mechanicatang 38 25 200, 200 mm  
1x 200 mm



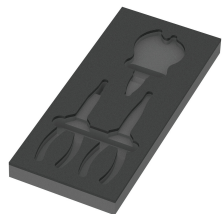
KNIPEX Schaar voor elektriciens 95 05 155, 155 mm  
1x 155 mm



9881 Schuimrubberen inzetstuk voor KNIPEX tangen Set 2, zonder gereedschap, 172 x 30 x 392 mm

05137381001<sup>1)</sup> 1x 172 x 30 x 392 mm

1) Let op: Het schuimrubberen inzetstuk past niet in het vorige model werkplaatswagen (artikelnummer 05501051001).



### Weblink

[https://products.wera.de/nl/roller\\_cabinet\\_and\\_foam\\_inserts\\_foam\\_inserts\\_for\\_roller\\_cabinet\\_9781.html](https://products.wera.de/nl/roller_cabinet_and_foam_inserts_foam_inserts_for_roller_cabinet_9781.html)

Wera - 9781  
05150181001 - 4013288225177

Wera Werkzeuge GmbH  
Korzter Straße 21-25  
D-42349 Wuppertal  
Tel: +49 (0)2 02 / 40 45-0  
E-Mail: [info@wera.de](mailto:info@wera.de)