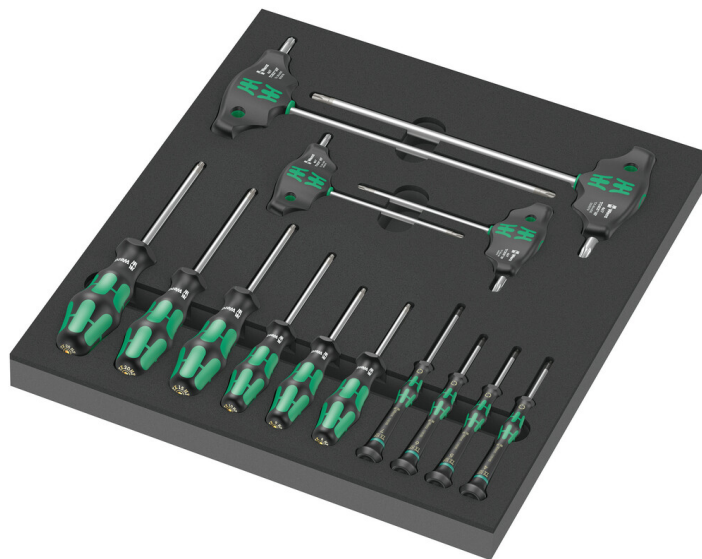


Schuimrubberen inzetstukken voor werkplaatswagen



GTIN: 4013288225283

Onderdeelnr.: 05150103001

Artikelnummer: 9712

Afmetingen: 405x360x60 mm

Gewicht: 1707 g

Land van herkomst: CZ

Goederencode (HS-code): 82054000

- Hoogwaardig, duurzaam schuimrubberen inzetstuk dat geen chemische dampen afgeeft
- Duurzaam schuimrubberen inzetstuk, elk gereedschap heeft een vaste plek; 2-kleurig om ontbrekende onderdelen snel te herkennen
- Optimale pasvorm zorgt ervoor dat het gereedschap makkelijk uit het schuimrubberen inzetstuk kan worden verwijderd
- Water- en olieafstotend, onderhoudsarm en makkelijk te reinigen
- Bescherming van het gereedschap tegen vervuiling en stoten
- 6 Kraftform Plus schroevendraaiers met harde gripzones voor een hoge werksnelheid en zachte gripzones voor een hoge draaimomentoverbrenging
- 4 Kraftform Micro schroevendraaiers met draaibare kap voor razend snel heen-en-weer draaien
- 4 schroevendraaiers met T-greep voor de overbrenging van uiterst hoge aanhaal- en losdraaimomenten

Duurzaam schuimrubberen inzetstuk; 2-kleurig om ontbrekende onderdelen snel te herkennen; geschikt voor de Tool Rebel werkplaatswagen; met 14 Wera TORX® schroevendraaiers (werkplaats, Kraftform Micro en T-greep) met vasthoudfunctie voor TORX® schroeven.



Weblink

[https://products.wera.de/nl/roller\\_cabinet\\_and\\_foam\\_inserts\\_foam\\_inserts\\_for\\_roller\\_cabinet\\_9712.html](https://products.wera.de/nl/roller_cabinet_and_foam_inserts_foam_inserts_for_roller_cabinet_9712.html)

Wera - 9712

05150103001 - 4013288225283

Wera Werkzeuge GmbH

Korzter Straße 21-25

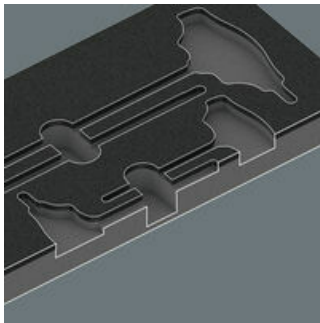
D-42349 Wuppertal

Tel: +49 (0)2 02 / 40 45-0

E-Mail: info@wera.de

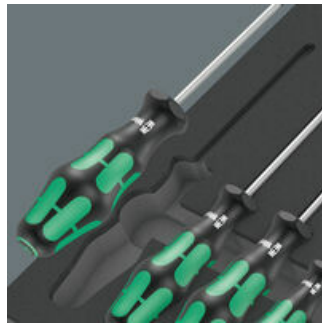
Schuimrubberen inzetstukken voor werkplaatswagen

**Veilig opbergen en snel overzicht**



De gereedschappen zitten veilig op hun plek dankzij de nauwkeurige uitsparingen in het schuimrubber, maar laten zich toch makkelijk uitnemen. Dankzij de doordachte positionering van het gereedschap kan dit efficiënt worden opgeborgen, maar is tevens snel uit te nemen.

**2-kleurig schuimrubberen inzetstuk**



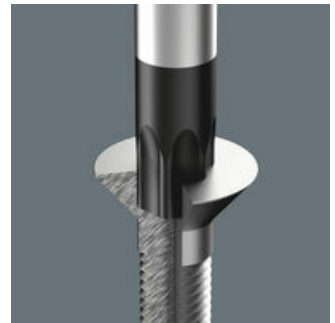
Na het oppakken van het gereedschap is het tweede lichtgrijze schuimrubber te zien. Hierdoor zijn ontbrekende gereedschappen makkelijk te herkennen.

**Met vasthoudfunctie voor binnen TORX® schroeven**



De door Wera ontwikkelde TORX® HF-gereedschappen worden gekenmerkt door een geometrische optimalisatie van het oorspronkelijke TORX® profiel. Doordat aandrijfstift en schroefprofiel tegen elkaar drukken, ontstaat een klemkracht en worden TORX® schroeven conform de specificatie Acument Intellectual Properties veilig in het gereedschap gehouden! Bijzonder handig bij werkzaamheden op beperkte ruimte, waarbij het niet mogelijk is om de schroef met de andere hand vast te houden.

**Wera Black Point Punt**



De Wera Black Point Punt en een geavanceerd hardingsproces garanderen een lange levensduur van de punt, verhoogde bescherming tegen corrosie en nauwkeurige pasvorm.

**Ergonomische vorm**



De ergonomische vorm van de T-grip vult de palm van de hand volledig uit. De vingers liggen in de zacht afgeronde greep. De hele hand heeft contact met de greep, waarmee wrijving tussen hand en greep worden vermeden.

**Tweede zijde**



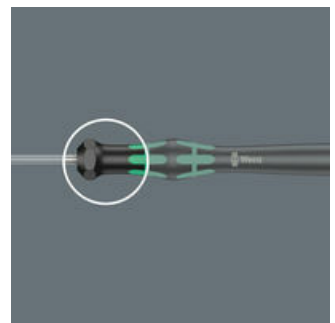
De aan de zijkant uit de greep uitstekende extra korte zijde maakt het mogelijk om extreem hoge aanhaalmomenten over te brengen door de lange zijde dan als hefboom te gebruiken.

**Kraftform Micro schroevendraaiers**



De Kraftform Micro schroevendraaiers met sneldraai-, kracht- en precisiezone zijn ideaal voor alle fijnmechanische werkzaamheden. De kap waarop de hand kan steunen, ondersteunt deze voordelen perfect.

**Precisiezone**



De precisiezone direct boven de kling geeft de gebruiker een goed gevoel voor de juiste draaihoek bij het justeren.

**Weblink**

[https://products.wera.de/nl/roller\\_cabinet\\_and\\_foam\\_inserts\\_foam\\_inserts\\_for\\_roller\\_cabinet\\_9712.html](https://products.wera.de/nl/roller_cabinet_and_foam_inserts_foam_inserts_for_roller_cabinet_9712.html)

Wera - 9712  
05150103001 - 4013288225283

Wera Werkzeuge GmbH  
Korzter Straße 21-25  
D-42349 Wuppertal  
Tel: +49 (0)2 02 / 40 45-0  
E-Mail: info@wera.de

Schuimrubberen inzetstukken voor werkplaatswagen

Inhoud pakket:

**367 TORX® HF Schroevendraaier met vasthoudfunctie, TX 8 x 60 mm**



05028048001	1x	TX 8 x 60 mm
05028049001	1x	TX 9 x 60 mm
05028050001	1x	TX 10 x 80 mm
05028051001	1x	TX 15 x 80 mm
05028052001	1x	TX 20 x 100 mm
05028053001	1x	TX 25 x 100 mm

**2067 Kraftform Micro TORX® HF Schroevendraaier met Vasthoudfunctie, TX 4 x 40 mm**



05118180001	1x	TX 4 x 40 mm
05118181001	1x	TX 5 x 40 mm
05118182001	1x	TX 6 x 40 mm
05118183001	1x	TX 7 x 60 mm

**467 TORX® HF T-greep-schroevendraaier met vasthoudfunctie, TX 20 x 100 mm**

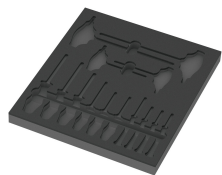


05023373001	1x	TX 20 x 100 mm
05023375001	1x	TX 25 x 100 mm
05023378001	1x	TX 30 x 200 mm
05023379001	1x	TX 40 x 200 mm

**9812 Schuimrubberen inzetstuk voor TORX® HF-schroevendraaiers Set 1, zonder gereedschap, 344 x 30 x 392 mm**

05137312001 <sup>1)</sup>	1x	344 x 30 x 392 mm
---------------------------	----	-------------------

1) Let op: Het schuimrubberen inzetstuk past niet in het vorige model werkplaatswagen (artikelnummer 05501051001).



**Weblink**

[https://products.wera.de/nl/roller\\_cabinet\\_and\\_foam\\_inserts\\_foam\\_inserts\\_for\\_roller\\_cabinet\\_9712.html](https://products.wera.de/nl/roller_cabinet_and_foam_inserts_foam_inserts_for_roller_cabinet_9712.html)

Wera - 9712  
05150103001 - 4013288225283

Wera Werkzeuge GmbH  
Korzter Straße 21-25  
D-42349 Wuppertal  
Tel: +49 (0)2 02 / 40 45-0  
E-Mail: info@wera.de