

QJ 236 N2MA



Roulement à billes à quatre points de contact avec encoches d'arrêt

Les roulements à billes à quatre points de contact avec encoches d'arrêt peuvent supporter des charges axiales élevées agissant dans les deux sens et de faibles charges radiales. Ils peuvent fonctionner à des vitesses très élevées et sont plus adaptés que les roulements rigides à billes pour supporter des forces axiales élevées dans un seul sens. L'ensemble bague extérieure-cage-billes peut être monté séparément des deux demi-bagues intérieures. Les encoches d'arrêt peuvent être utilisées pour empêcher la bague extérieure de tourner.

- Capacité de vitesse élevée
- Supportent des charges axiales élevées agissant dans les deux sens et de faibles charges radiales
- Occupent beaucoup moins d'espace que des roulements à billes à contact oblique à deux rangées
- Les encoches d'arrêt peuvent être utilisées pour empêcher la bague extérieure de tourner

Overview

Dimensions

Diamètre d'alésage	180 mm
Diamètre extérieur	320 mm
Largeur	52 mm
Angle de contact	35 °

Performance

Charge dynamique de base	475 kN
Charge statique de base	765 kN
Vitesse limite	3 400 r/min
Classe de performance SKF	SKF Explorer

Propriétés

Type de contact	À quatre points de contact	
Nombre de lignes	1	
Fixation, bague extérieure	Encoche d'arrêt	
Type de bague	Bague intérieure en deux parties et bague extérieure monobloc	
Cage	Métal usiné	
Montage apparié	Non	
Roulement pour	Non	

appariement
universel

Jeu axial
interne

CN

Matériau,
roulement

Acier pour roulement

Revêtement

Sans

Étanchéité

Sans

Lubrifiant

Aucun

Fonction de
relubrification

Sans

Spécifications techniques

SKF performance class

SKF Explorer

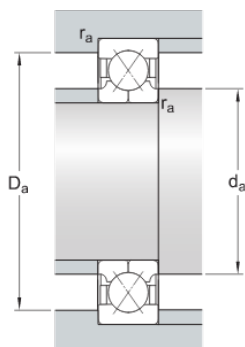


Dimensions

d	180 mm	Bore diameter
D	320 mm	Outside diameter
B	52 mm	Width
d_1	≈ 231 mm	Shoulder diameter inner ring
D_1	≈ 269 mm	Shoulder diameter outer ring/ inner diameter housing washer
a	175 mm	Distance pressure point(s)
h	12.7 mm	Locating slot depth outer ring
b	10.5 mm	Locating slot width outer ring
r_0	2 mm	Corner radius locating slot
$r_{1,2}$	min. 4 mm	Chamfer dimension inner ring

Abutment dimensions

d_a	min. 197 mm	Abutment diameter shaft
D_a	max. 303 mm	Abutment diameter housing
r_a	max. 3 mm	Fillet radius



Calculation data

Basic dynamic load rating	C	475 kN
Basic static load rating	C_0	765 kN
Fatigue load limit	P_u	20.8 kN
Limiting speed		3 400 r/min
Calculation factor	A	1.39
Limiting value	e	0.95
Calculation factor	X	0.6
Calculation factor	Y_0	0.58
Calculation factor	Y_1	0.66
Calculation factor	Y_2	1.07

Mass

Mass bearing	20.5 kg
--------------	---------

Conditions générales

En accédant et en utilisant le site Web et/ou l'application qui appartient et est publié par AB SKF (publ.) (556007-3495 -Göteborg) (« SKF »), vous adhérez sans réserve aux conditions générales suivantes :

Exclusion de garantie et limitation de la responsabilité

Bien que le plus grand soin ait été apporté afin de garantir l'exactitude des informations contenues sur ce site Web et/ou cette application, SKF fournit ces informations « EN L'ÉTAT » et NE DONNE AUCUNE GARANTIE EXPRESSE OU IMPLICITE, NOTAMMENT L'ADÉQUATION À UN USAGE SPÉCIFIQUE NI DU CARACTÈRE COMMERCIALISABLE EN L'ÉTAT. Vous reconnaissez utiliser ce site Web et/ou cette application à vos seuls risques, assumez l'entière responsabilité de tous les frais associés à l'utilisation de ce site Web et/ou cette application, et acceptez que SKF ne peut en aucun cas être tenu pour responsable d'un quelconque dommage direct, indirect ou consécutif découlant de votre accès, consultation ou utilisation des informations ou logiciels disponibles sur ce site Web et/ou cette application. Toutes les garanties et déclarations, sur ce site Web et/ou cette application, concernant les produits ou services SKF achetés ou utilisés par vous sont soumises aux conditions générales définies dans le contrat de ces produits ou services. En outre, SKF n'offre aucune garantie quant à l'exactitude et à la fiabilité des informations contenues dans les sites externes et/ou les applications auxquels il est fait référence ou pour lesquels un lien apparaît sur notre site et/ou application, et ne pourrait être tenu responsable quant au contenu créé ou publié par des tiers. Par ailleurs, SKF ne garantit pas que ce site Web et/ou cette application ou les autres sites Web et/ou applications qui y sont liés soient exempts de virus ou d'autres éléments dangereux.

Services tiers

Lors de la visualisation de contenu YouTube via le(s) site(s) Web SKF (c'est-à-dire à l'aide des services API de YouTube), vous acceptez d'être lié par les Conditions générales de YouTube.

Droits d'auteur

Les droits d'auteur et droits de propriété afférents à ce site Web et/ou cette application, ainsi qu'aux informations et logiciels disponibles sur ce site et/ou application restent la propriété de SKF ou de ses concédants de licence. Tous les droits sont réservés. Tous les documents concédés sous licence mentionneront le concédant de licence ayant accordé à SKF le droit d'utiliser les documents. Les informations et logiciels disponibles sur ce site Web et/ou cette application ne peuvent être reproduits, dupliqués, copiés, transférés, distribués, enregistrés, modifiés, téléchargés ou exploités par quelque moyen que ce soit aux fins d'une utilisation commerciale sans l'accord préalable écrit de SKF. Toutefois, le contenu peut être reproduit, enregistré et téléchargé à des fins strictement personnelles sans l'accord préalable écrit de SKF. Ces informations ou logiciels ne peuvent en aucun cas être cédés à des tiers.

Ce site Internet/cette application contient certaines photos utilisées sous licence de Shutterstock, Inc.

Marques de commerce et brevets

Tous les noms commerciaux, marques, logos et sigles apparaissant sur le site Web et/ou l'application sont la propriété de SKF ou de ses concédants de licence, et ne peuvent en aucun cas être utilisés sans l'accord préalable écrit de SKF. Toutes les marques sous licence publiées sur ce site Web et/ou cette application mentionnent le concédant ayant accordé à SKF l'autorisation d'utiliser la marque. L'accès au site Web et/ou à l'application n'accorde à l'utilisateur aucune licence sur les brevets détenus par ou concédés à SKF.

Modifications

SKF se réserve le droit d'intégrer, à tout moment, des modifications ou des ajouts à ce site Web et/ou cette application.