

TECHNISCH DATABLAD

YORK XXE blue Low ESD S1 No. 720705

Mt. 40 - 48



AANDUIDING VOLGENS NORM

Norm voor veiligheidsschoenen EN ISO 20345 S1	Basisvereiste S1: A Antistatische schoenen - E Energieabsorptie in de hak - FO Olie- en benzinebestendig - Gesloten hiel
Aanvullende kenmerken	SRC Antislip: Biedt slipweerstand op vloeren uit keramische tegels met Natriumlaurylsulfaatoplossing (SLS), zowel als op stalen vloeren met Glycerol. SRC is de best mogelijke waardering voor een veiligheidsschoen conform EN ISO 20345. HRO HEAT RESISTANT OUTSOLE Hittebestendig tegen contactwarmte, ook bij kortstondig hoge temperaturen

VORM

Veiligheidsschoen laag 	Vorm A - De hoogte van het bovenste gedeelte van de schoen mag bij maat 42 maximaal 11,2 cm bedragen.
---	---


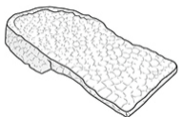


INZETGEBIED

Inzetgebied	Droge werkomgeving Industrie, opslag, transport, montage enz. (S1) Omgevingen waar gevaar van elektrostatische ontlading bestaat (EGB/ESD) Werkomgevingen met harde ondergronden. De revolutionaire Infinergy® zoalkern dempt de schok en veert terug in zijn oorspronkelijke vorm wanneer de druk afneemt. Meer energie tijdens iedere stap.
-------------	---

EIGENSCHAPPEN

ESD-uitrusting	Dankzij zijn goede geleidingsvermogen is de schoen voor werkzaamheden in ESD-gevoelige en elektrostatisch beschermde ruimtes (EPA) geschikt. De schoenen voldoen aan de norm 61340-5-1.
----------------	---



EIGENSCHAPPEN		
Gecertificeerd conform DGUV regel 112-191	<ul style="list-style-type: none"> Gecertificeerd voor orthopedische steunzolen 	
Gepolsterde schacht	<ul style="list-style-type: none"> Zeer goed draagcomfort: de gepolsterde schachtrand beschermt de achillespees. 	
Gepolsterde tong	<ul style="list-style-type: none"> Zeer goed draagcomfort: de tong voorkomt drukkunten. 	
Zoalkern uit Infinergy® by BASF 	De zoalkern bestaat uit geëxpandeerde, ovale, met elkaar versmolten, thermoplastische polyurethaan bolletjes die erg licht en elastisch zijn. De revolutionaire technologie dempt de schok en veert terug in zijn vorm wanneer de druk afneemt. Hierdoor wordt de energie aan de drager teruggegeven. De kern behoudt ook bij temperaturen onder -20°C zijn hoge flexibiliteit.	
Ledervrij	<ul style="list-style-type: none"> Geschikt voor mensen met een lederallergie. 	
Bekroonde kwaliteit	De Plus X Award, met in totaal zeven keurmerken is de innovatieprijs voor technologie, sport en lifestyle en erkent merken voor het onderscheidend vermogen van hun product(en) op het gebied van kwaliteit en innovatie. Producten worden beoordeeld door een onafhankelijke jury. ELTEN stond altijd al bekend als een innovatief bedrijf en pionier op het gebied van technologieën.	
BOVENMATERIAAL		
Microvezels	<ul style="list-style-type: none"> Synthetisch materiaal Uiterst zacht Vormvast Scheurvast Snel drogend Slijtvast en licht 	
Meshmateriaal	<ul style="list-style-type: none"> Toepassingsgebied S1 Synthetisch materiaal Vormvast Scheurvast Snel drogend Slijtvast en licht 	
VOERINGSMATERIAAL		
Ademende binnenvoering van textiel	<ul style="list-style-type: none"> Klimaatregulerend Goed ademend Huidvriendelijk Goede transpiratie opname en -afgifte 	
Voering van de verstevigde hiel	<ul style="list-style-type: none"> Het slijtvaste microvezelmateriaal is bijzonder duurzaam en zorgt voor een aangenaam draagcomfort. 	

BESCHERMNEUS

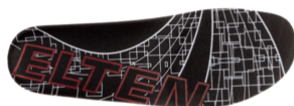
Stalen neus



- Bescherming tegen een impact van min. 200 Joule en een druk van min. 15 kN
- Duurzame bekleding van de zijkanten
- Ergonomisch gevormd
- Aangename vrijheid voor de tenen
- Goede afdekking van de kleine teen

INLEGZOO

Hele inlegzool ESD PRO



- ESD-uitrusting: beschermt tegen elektrostatische ontlading (electrostatic discharge=ESD). De hele, verwisselbare inlegzool is geleidend en ontworpen voor de inzet in ESD werkschoenen conform de norm DIN EN ISO 20345 en DIN EN 61340-5-1.
- De volledige, verwisselbare inlegzool biedt een optimaal draagcomfort voor veiligheidsschoenen.
- De inlegzool heeft een goede vochtopname en -afgifte en zorgt daardoor voor een aangenaam voetklimaat.
- Het zachte PU schuim werkt schokabsorberend en verhoogt het loopcomfort.
- Verbeterd schoenklimaat door de open celstructuur van het PU-schuim. Zo blijft de voet altijd aangenaam droog.

BINNENZOO

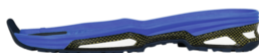
Antistatische softvlies-binnenzool

Antistatisch, zelfs in 100% droge conditie, en zonder extra hulpmiddelen die verbinding met de loopzool maken

- Ca. 50% lichter dan vergelijkbare zolen uit natuurlijk materiaal
- Flexibel en vormvast
- Goede luchtdoorlaatbaarheid
- Uitstekende slijtvastheid
- Hoge vochtopname
- Snel drogend

LOOPZOO

Twee densiteiten profielzool WELLMAXX ENERGETIC



- Heel goede antislip eigenschappen
- Antistatisch

Loopzool: Rubber

- Kleur: blauw
- Profieldiepte: 3,0 mm
- Hittebestendig tot ca. 200°C, kortstondig tot 300°C
- Koudeflexibel tot ca. -20°C
- Olie- en benzinebestendig
- Bestendig tegen talrijke chemicaliën (zuren en logen)
- Krasbestendig
- Zeer goede grip op ladders, dankzij de laddergrip

Tussenzool: EVA (ethyleenvinylacetaat) met TPU (thermoplastisch polyurethaan) designelementen

- Infinergy® kernen in het voorvoet- en achtervoetgebied zorgen voor een zeer goede demping