



GTIN:	4013288218131	Afmetingen:	275x175x60 mm
Onderdeelnr.:	05022750001	Gewicht:	915 g
Artikelnummer:	Kraftform 3100 i/7 Set 1	Land van herkomst:	CZ
		Goederencode (HS-code):	82054000

- 6-delige VDE schroevendraaierset, RVS, in compacte, stoffen box compatibel met Wera 2go
- Geïsoleerde RVS VDE-klingen voor veilig werken tot 1000 V
- Harde gripzones voor een hoge werksnelheid, zachte gripzones voor een hoge draaimomentoverdracht
- Met Take it easy tool finder: Kleurcodering op profiel en maatcode
- Met Wera flesopener

6-delige VDE schroevendraaier set. Hoogwaardige Kraftform Plus VDE-schroevendraaierset van RVS van Wera. Al het RVS gereedschap van Wera wordt vacuümijsgehard en beschikt daardoor over de vereiste hardheid en vastheid voor de schroefwerkzaamheden. Industrieel gebruik is zonder enige beperking mogelijk. Het stuksgewijs testen van de Kraftform Stainless VDE-schroevendraaiers in een waterbad bij 10.000 V conform DIN EN 60900 (IEC 60900) biedt de garantie voor veilig werken bij de toegelaten spanning van 1.000 V. Ook onder extreme gebruikcondities is de veiligheid gewaarborgd; het gereedschap wordt immers getest op koudslagvastheid bij -40 °C. Overwegend met Lasertip-punt: De Lasertip-punt grijpt zich vast in de schroefkop en voorkomt wegglijden uit de schroefkop. Meerdelige Kraftform-handgreep voor snel en veilig werken. Met "Take it easy" toolfinder": Kleurcodering op profiel en maatcode. Zeskantige weggrolbescherming verhindert telkens weggrollen op de werkplek. Met Wera Cult flessenopener.



Weblink

https://products.wera.de/nl/tools_for_electricians_series_kraftform_screwdrivers_stainless_steel_vde_kraftform_3100_i_7_set_1.html

Wera - Kraftform 3100 i/7 Set 1
05022750001 - 4013288218131

Wera Werkzeuge GmbH
Korzter Straße 21-25
D-42349 Wuppertal
Tel: +49 (0)2 02 / 40 45-0
E-Mail: info@wera.de

Kraftform Schroevendraaier VDE, RVS

Geschikt voor Wera 2go



Waarom zie je zo vaak roestvorming op RVS onderdelen? Een van de redenen: Veelal wordt geschroefd met gereedschap van "normaal" staal, waardoor vliegroest kan ontstaan. Dat is ergerlijk. Wij waren ervan overtuigd dat dit voorkomen kan worden door gebruik te maken van schroefgereedschap dat eveneens gemaakt is van RVS en de, volgens de industriernorm, vereiste hardheid heeft. Vliegroest wordt voorkomen, terwijl een speciale vacuümhardingsbewerking voor de vereiste hardheid zorgt. In VDE-uitvoering.



Kan op het Wera 2go systeem bevestigd worden.

Individueel getest



De stuksproeven bij 10.000 Volt conform IEC 60900 garandeert veilig werken onder spanning tot 1.000 Volt.

Wera roestvrijstaal gereedschap (RVS).



De oplossing van vliegroest is: RVS met RVS verschroeven! Wera RVS-gereedschap wordt van RVS geproduceerd, waarmee de ongewenste vliegroest wordt vermeden.

Vacuüm ijsgehard



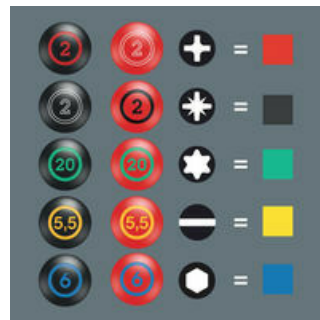
Het RVS-gereedschap van Wera is vacuüm ijsgehard en heeft daarmee de hardheid en sterkte die voor professioneel gereedschap nodig is. Ook industrieel kan dit gereedschap zonder beperkingen worden ingezet.

Lasertip



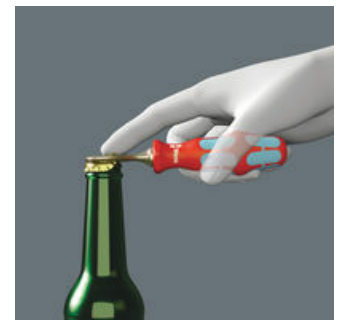
Door een gebundelde laserstraal wordt er een scherpe oppervlaktestructuur ingebrand. Wera Lasertip blijft zich in de schroefkop vast en voorkomt het wegglijden uit de Sleuf-, Phillips- en Pozidrivschroefkop.

Take it easy tool finder



Schroevendraaier met Take it easy tool finder: Kleurcodering op profiel en maatcode.

Geschikt



Met Wera Cult flessenopener.

Weblink


https://products.wera.de/nl/tools_for_electricians_series_kraftform_screwdrivers_stainless_steel_vde_kraftform_3100_i_7_set_1.html

Wera - Kraftform 3100 i/7 Set 1
05022750001 - 4013288218131

Wera Werkzeuge GmbH
Korzter Straße 21-25
D-42349 Wuppertal
Tel: +49 (0)2 02 / 40 45-0
E-Mail: info@wera.de


Inhoud pakket:

3162 i PH VDE Phillips Schroevendraaier, RVS, PH 2 x 100 mm

 05022734001 1x PH 2 x 100 mm




3165 i PZ VDE Pozidriv Schroevendraaier, RVS, PZ 1 x 80 mm

 05022740001 1x PZ 1 x 80 mm
05022741001 1x PZ 2 x 100 mm



3160 i VDE Zaagsnede-Schroevendraaier, RVS, 0.6 x 3.5 x 100 mm

 05022730001¹⁾ 1x 0.6 x 3.5 x 100 mm
05022731001 1x 0.8 x 4 x 100 mm
05022732001 1x 1 x 5.5 x 125 mm
1) geen Lasertip punt



Flessenopener, 147

1x 147



Klittenband 240, 240 x 50 mm

1x 240 x 50 mm



Weblink

https://products.wera.de/nl/tools_for_electricians_series_kraftform_screwdrivers_stainless_steel_vde_kraftform_3100_i_7_set_1.html

Wera - Kraftform 3100 i/7 Set 1
05022750001 - 4013288218131

Wera Werkzeuge GmbH
Korzter Straße 21-25
D-42349 Wuppertal
Tel: +49 (0)2 02 / 40 45-0
E-Mail: info@wera.de