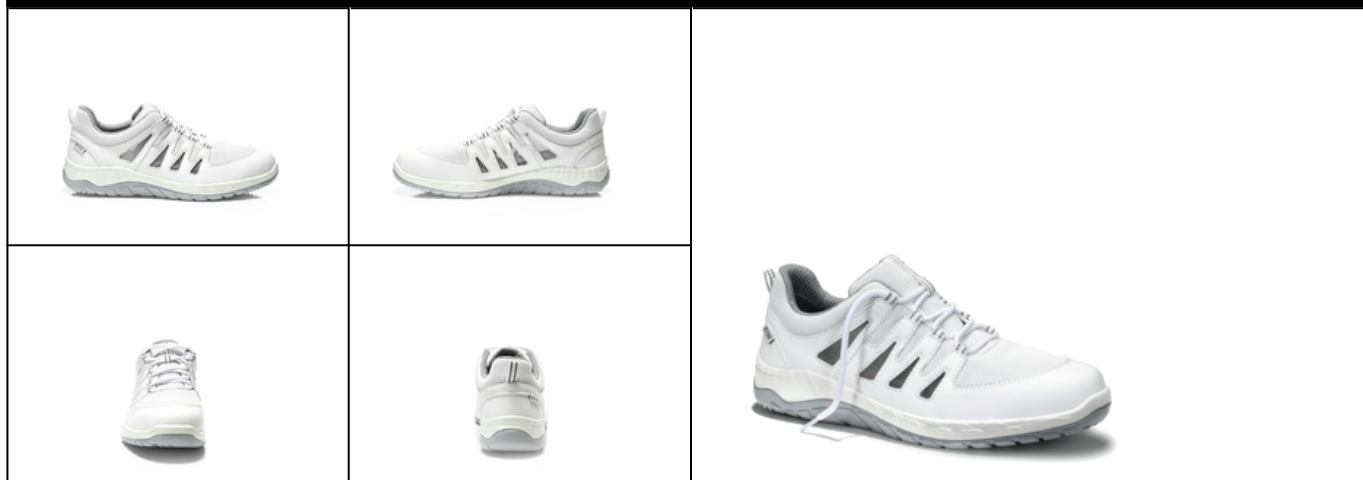


TECHNISCH DATABLAD

MADDOX Air Mesh white Low ESD O1 No. 972560

Mt. 36 - 49



AANDUIDING VOLGENS NORM

Norm voor beroepsschoenen EN ISO 20347:2022 O1	Basisvereiste O1: A Antistatische schoenen - E Energieabsorptie in de hak - Gesloten hiel
Aanvullende kenmerken	FO FUEL RESISTANCE SR SLIP RESISTANCE Slipweerstand op keramische tegels met glycerine.

VORM

Beroepsschoen laag 	Vorm A - De hoogte van het bovenste gedeelte van de schoen mag bij maat 42 maximaal 11,2 cm bedragen.
---	---



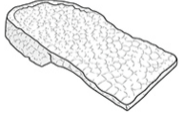

INZETGEBIED

Inzetgebied	Droge werkomgeving Voor alle omgevingen, waar geen gevaar voor vallende en omvallende zware voorwerpen dreigt Omgevingen waar gevaar van elektrostatische ontlading bestaat (EGB/ESD) Werkomgevingen met harde ondergronden. De revolutionaire Infinergy® zoalkern dempt de schok en veert terug in zijn oorspronkelijke vorm wanneer de druk afneemt. Meer energie tijdens iedere stap.
-------------	--

EIGENSCHAPPEN

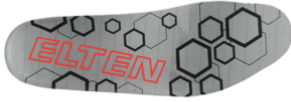
ESD-uitrusting	Dankzij zijn goede geleidingsvermogen is de schoen voor werkzaamheden in ESD-gevoelige en elektrostatisch beschermde ruimtes (EPA) geschikt. De schoenen voldoen aan de norm 61340-5-1.
----------------	---



EIGENSCHAPPEN	
Maten (Unisex model)	<ul style="list-style-type: none"> • Uitgebreide maatrange: leverbaar in de maten 36 - 49
Gecertificeerd conform DGUV regel 112-191	<ul style="list-style-type: none"> • Gecertificeerd voor orthopedische steunzolen 
Gepolsterde schacht	<ul style="list-style-type: none"> • Zeer goed draagcomfort: de gepolsterde schachtrand beschermt de achillespees.
Gepolsterde tong	<ul style="list-style-type: none"> • Zeer goed draagcomfort: de tong voorkomt drukpunten.
Reflecterend materiaal	<ul style="list-style-type: none"> • Goede zichtbaarheid in donkere omgevingen 
Zoolkern uit Infinergy® by BASF 	<p>De zoolkern bestaat uit geëxpandeerde, ovale, met elkaar versmolten, thermoplastische polyurethaan bolletjes die erg licht en elastisch zijn. De revolutionaire technologie dempt de schok en veert terug in zijn vorm wanneer de druk afneemt. Hierdoor wordt de energie aan de drager teruggegeven. De kern behoudt ook bij temperaturen onder -20°C zijn hoge flexibiliteit.</p> 
Metaal- en ledervrije uitvoering	<ul style="list-style-type: none"> • Licht van gewicht • Geschikt voor metaalgevoelige werkomgevingen • Geen storing bij metaaldetectoren • Kan in de buurt van ringleidingsystemen gedragen worden • geschikt voor mensen met een lederallergie
BOVENMATERIAAL	
Microvezels	<ul style="list-style-type: none"> • Synthetisch materiaal • Uiterst zacht • Vormvast • Scheurvast • Snel drogend • Slijtvast en licht
Meshmateriaal	<ul style="list-style-type: none"> • Toepassingsgebied S1 • Synthetisch materiaal • Vormvast • Scheurvast • Snel drogend • Slijtvast en licht
VOERINGSMATERIAAL	
Ademende binnenvoering van textiel	<ul style="list-style-type: none"> • Klimaatregulerend • Goed ademend • Huidvriendelijk • Goede transpiratie opname en -afgifte
Voering van de verstevigde hiel	<ul style="list-style-type: none"> • Het slijtvaste microvezelmateriaal is bijzonder duurzaam en zorgt voor een aangenaam draagcomfort.

INLEGZOO

Hele inlegzool SPORTIVE ESD (rec)



- ESD-uitrusting: beschermt tegen elektrostatische ontlading (electrostatic discharge=ESD). De hele, verwisselbare inlegzool is geleidend en ontworpen voor de inzet in ESD werkschoenen conform de norm DIN EN ISO 20345 en DIN EN 61340-5-1.
- De binnenzool met aandelen gerecycled materiaal
- De volledige, verwisselbare inlegzool biedt een optimaal draagcomfort voor veiligheidsschoenen.
- Verbeterd schoenklimaat door de open celstructuur van het PU-schuim. Zo blijft de voet altijd aangenaam droog.
- Het zachte PU schuim werkt schokabsorberend en verhoogt het loopcomfort.

BINNENZOO

ESD beschermende softvlies-binnenzool

ESD-uitrusting: beschermt tegen elektrostatische ontlading (electrostatic discharge=ESD), en dat zonder gebruik te maken van bijkomende hulpmiddelen die een verbinding met de loopzool bewerkstelligen.

- Ca. 50% lichter dan vergelijkbare zolen uit natuurlijk materiaal
- Flexibel en vormvast
- Goede luchtdoorlaatbaarheid
- Uitstekende slijtvastheid
- Hoge vochtopname
- Snel drogend

LOOPZOO

Twee densiteiten loopzool MAXXIMO



- Heel goede antislip eigenschappen
- Antistatisch

Loopzool: TPU (Thermoplastisch Polyurethaan)

- Kleur: lichtgrijs
- Profieldiepte: 3,5 mm
- Uiterst slijtvast
- Hittebestending tot ca. 130°C
- Koudeflexibel tot ca. -30°C
- Olie- en benzinebestendig

Tussenzool: PU met een kern van Infinergy® by BASF

- De zachte PU-kern zorgt voor een goede schokabsorptie en een hoog draagcomfort
- De zoolkern uit Infinergy® zorgt voor een goede demping met rebound effect