

7772 B insteekratel, omschakelbaar, 9x12 mm, 3/8" x 52 mm

Serie Insteekgereedschappen



<b>GTIN:</b>	4013288196446	<b>Afmetingen:</b>	122x83x37 mm
<b>Onderdeelnr.:</b>	05078636001	<b>Gewicht:</b>	164 g
<b>Artikelnummer:</b>	7772 B	<b>Land van herkomst:</b>	TW
		<b>Goederencode (HS-code):</b>	82079099

- Voor draaimomentsleutel uit de Click-Torque X reeks met opname van 9x12 mm
- Voor vierkant-steeksleutelinzetstukken en 3/8"
- Fijne vertanding met 72 tanden
- Eenvoudig omschakelen door draaiknop
- Dopvergrendeling door drukknoop

Insteekratel, omschakelbaar, voor 3/8" vierkant-steeksleutelinzetstukken en 3/8" verbindingselementen met vierkant-aandrijving; voor draaimomentsleutel uit de Click-Torque X reeks met opname van 9x12 mm.

**Weblink**

[https://products.wera.de/nl/torque\\_tools\\_series\\_click-torque\\_wrenches\\_series\\_insert\\_tools\\_7772\\_b.html](https://products.wera.de/nl/torque_tools_series_click-torque_wrenches_series_insert_tools_7772_b.html)

Wera - 7772 B  
05078636001 - 4013288196446

Wera Werkzeuge GmbH  
Korzter Straße 21-25  
D-42349 Wuppertal  
Tel: +49 (0)2 02 / 40 45-0  
E-Mail: info@wera.de

Serie Insteekgereedschappen

Aandrijving 9x12 mm

Kleine terughaalhoek

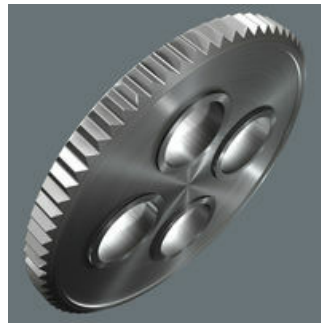
3/8"-buitenvierkant

Eenvoudig omschakelen

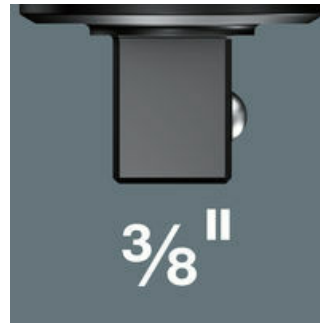


9x12 mm

Voor draaimomentsleutel uit de Click-Torque X reeks met opname van 9x12 mm.

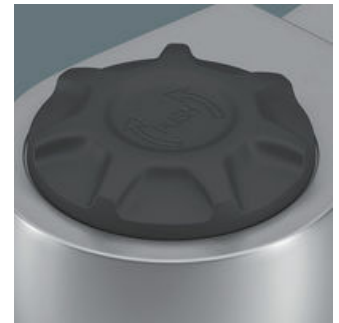


Fijne veranding (72 tanden) voor een slag van slechts 5°



3/8"

Voor 3/8" vierkant-steeksleutelinzetstukken en 3/8" verbindingselementen met vierkant-aandrijving.



Eenvoudig omschakelen door draaiknop.

Veilige dopvergrendeling

Chroom-vanadium



Veilige dopvergrendeling via drukknop



Vanwege de uitvoering in chroom-vanadium staal zijn de insteekgereedschappen geschikt voor hoge belastingen.

Andere varianten in deze productreeks:



inch



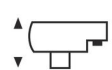
mm



mm



mm



mm

05078636001	3/8"	52,0	35,0	35,0	21,0
-------------	------	------	------	------	------

Weblink

[https://products.wera.de/nl/torque\\_tools\\_series\\_click-torque\\_wrenches\\_series\\_insert\\_tools\\_7772\\_b.html](https://products.wera.de/nl/torque_tools_series_click-torque_wrenches_series_insert_tools_7772_b.html)

Wera - 7772 B  
05078636001 - 4013288196446

Wera Werkzeuge GmbH  
Korzter Straße 21-25  
D-42349 Wuppertal  
Tel: +49 (0)2 02 / 40 45-0  
E-Mail: info@wera.de