

Serie ESD



GTIN:	4013288039132	Afmetingen:	177x13x13 mm
Onderdeelnr.:	05030112001	Gewicht:	21 g
Artikelnummer:	1550 PH ESD Micro	Land van herkomst:	CZ
		Goederencode (HS-code):	82054000

- Kraftform Micro-kruiskopschroevendraaier voor Phillips-Recess kruiskopschroeven
- Elektrostatisch veilig gereedschap door oppervlakteweerstand van $\leq 10^9$ ohm
- Meercomponenten Kraftform Micro-handgreep voor snel en ergonomisch schroeven
- De Wera Black Point-punt biedt een nauwkeurige pasvorm en optimale corrosiebescherming
- Met Take it easy tool finder: Kleurcodering op profiel en maatcode
- Met weglolbescherming en draibare kap voor snel heen-en-weer draaien

Elektrostatisch veilige Micro-schroevendraaierset. Goed beveiligd tegen elektrostatische energie en daaruit voortvloeiende schade. Door afsteunen van de hand op de draaikap en de sneldraaizone onder de draaikap is razendsnel heen-en-weer draaien mogelijk. Tijdrovend ompakken behoort tot het verleden. Krachtzone met geïntegreerde zachte delen zorgt voor overdracht van hoge losdraai- en aanhaalmomenten. Precisiezone voor de juiste draaihoek bij afstelwerkzaamheden. De Black Point-punt biedt een hoge pasnauwkeurigheid en extra bescherming tegen corrosie. "Take it easy tool finder": met kleurcodering op profiel en maatcode - voor het eenvoudig en snel vinden van het benodigde gereedschap.



Weblink

https://products.wera.de/nl/screwdrivers_esd_series_1550_ph_esd_micro.html

Wera - 1550 PH ESD Micro
05030112001 - 4013288039132

Wera Werkzeuge GmbH
Korzter Straße 21-25
D-42349 Wuppertal
Tel: +49 (0)2 02 / 40 45-0
E-Mail: info@wera.de

Serie ESD

Wera ESD-gereedschap



De eisen gesteld aan de weerstand van ESB-schroefgereedschap zijn afgeleid van DIN EN 61340-5-1. Bij deze norm hoort ook een handgreep gemaakt uit gedefinieerd elektrisch geleidend materiaal. De Wera producten van de Serie ESD voldoen aan deze norm en aan de vaak nog strengere eisen van sommige technologiebedrijven.

Bescherming tegen elektrostatische energie



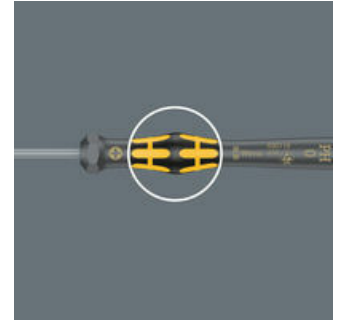
De elektrische oppervlakteweerstand van het Wera ESD materiaal is $\leq 10^9$ Ohm. Dit zorgt voor veilige bescherming tegen elektrostatische energie en eventuele gevolgschade.

Kraffform Micro greep



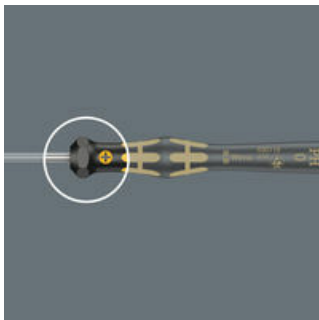
Meercomponenten greep voor het ergonomisch correct schroeven.

Krachtzone



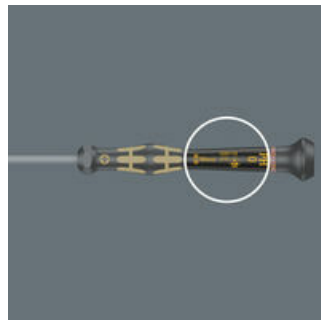
De krachtzone met geïntegreerde zachte zones dicht bij de kling zorgt voor de overdracht van hoge los- en aandraaimomenten zonder dat het contact met de schroef verloren gaat.

Precisiezone



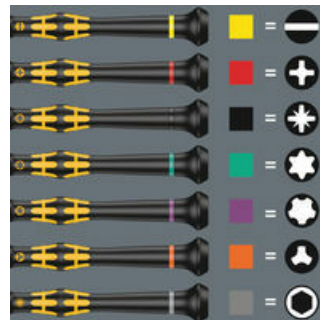
De precisiezone direct boven de kling geeft de gebruiker een goed gevoel voor de juiste draaihoek bij het justeren.

Sneldraaizone



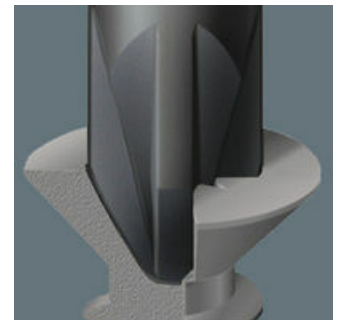
De sneldraaizone onder de draaibare kap maakt snel heen-en-weer draaien mogelijk.

Take it easy tool finder



Schroevendraaier met Take it easy tool finder: Kleurcodering op profiel en maatcode.

Wera Black Point Punt



De Wera Black Point Punt en een geavanceerd hardingsproces garanderen een lange levensduur van de punt, verhoogde bescherming tegen corrosie en nauwkeurige pasvorm.

Weblink






https://products.wera.de/nl/screwdrivers_esd_series_1550_ph_esd_micro.html

Wera - 1550 PH ESD Micro
05030112001 - 4013288039132

Wera Werkzeuge GmbH
Korzter Straße 21-25
D-42349 Wuppertal
Tel: +49 (0)2 02 / 40 45-0
E-Mail: info@wera.de

Serie ESD

Andere varianten in deze productreeks:

		 mm	 mm	 mm	 inch
05030118001 ^{1),2)}	PH 00	40	97	1,8/2,5	1 9/16"
05030117001 ^{1),2)}	PH 000	40	97	1,5/2,5	1 9/16"
05030110001 ^{1),2)}	PH 00	60	97	1,8/2,5	2 3/8"
05030119001 ³⁾	PH 0	40	97	3,0	1 9/16"
05030111001 ³⁾	PH 0	60	97	3,0	2 3/8"
05030112001	PH 1	80	97	4,0	3 1/8"

1) Geoptimaliseerd voor Aziatische PH schroeven

2) Kling aan aandrijfszijde over 10 mm afgedraaid naar gewenste maat

3) Formaat 0 komt overeen met J.C.I.S. 0 (Japanese Camera Industrial Standard) gemodificeerd

Weblink

https://products.wera.de/nl/screwdrivers_esd_series_1550_ph_esd_micro.html

Wera - 1550 PH ESD Micro
05030112001 - 4013288039132

Wera Werkzeuge GmbH
Korzter Straße 21-25
D-42349 Wuppertal
Tel: +49 (0)2 02 / 40 45-0
E-Mail: info@wera.de