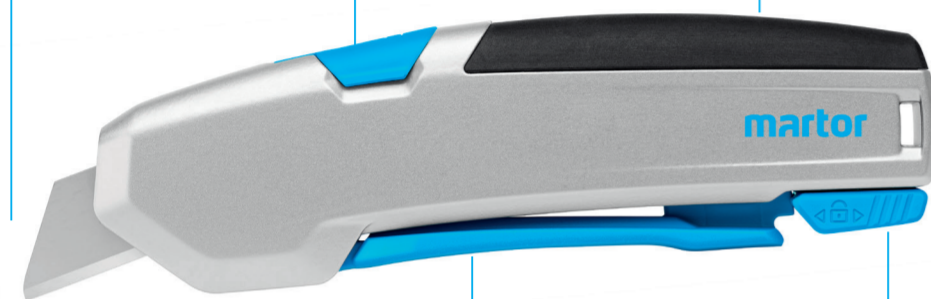


SECUPRO 625

Fully automatic blade retraction voor een zeer hoge veiligheid

Meswisselknop om met het vervangen van het mesje te beginnen

Ergonomische greep incl. soft grip voor een betere grip



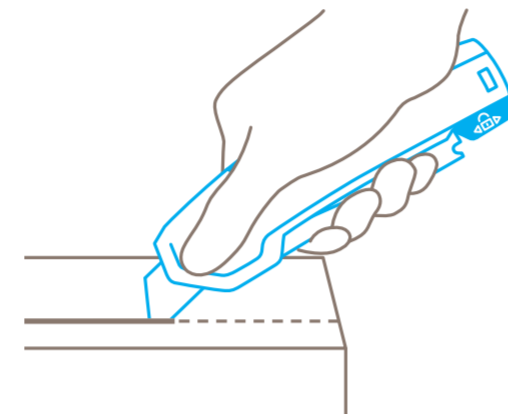
Lichtlopende hendel voor het verwijderen of vervangen van het mesje

Beveiliging voor het vergrendelen en ontgrendelen van de hendel

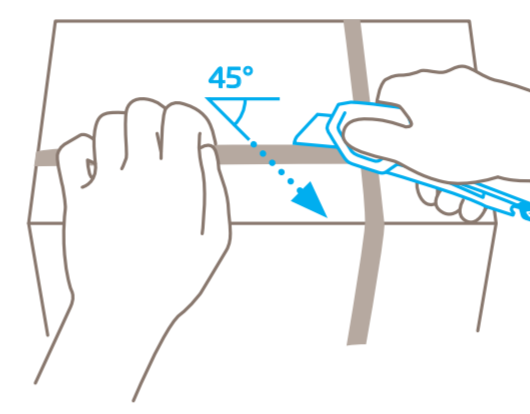
Lange uittrekbare meslengte voor een grote snijdiepte

Opmerking: Opdat het product goed zou werken, verwijdert u best regelmatig de materiaalrestanten. Als extra bescherming adviseren wij u het dragen van veiligheidshandschoenen.

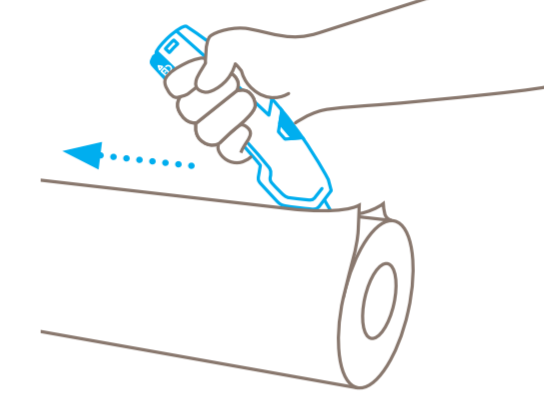
TOEPASSING



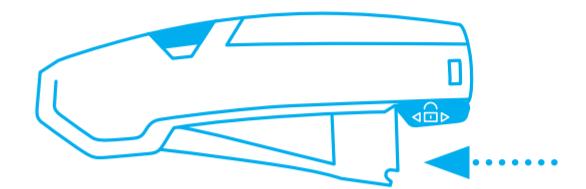
Om het **mesje vrij te geven** de beveiliging in **de achterste positie** trekken en de hendel gebruiken. Nu kunt u snijden.



Kunststof strapbanden snijdt u **het best diagonaal** (in een hoek van 45°) door.

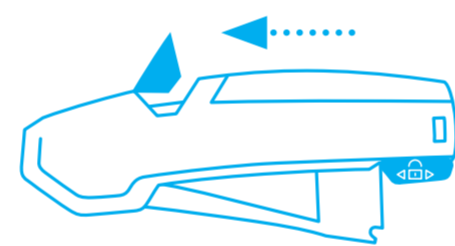


Om **krachtig te kunnen snijden** draait u het mes in de hand, drukt u op de hendel en beweegt u het met veel druk naar voren.

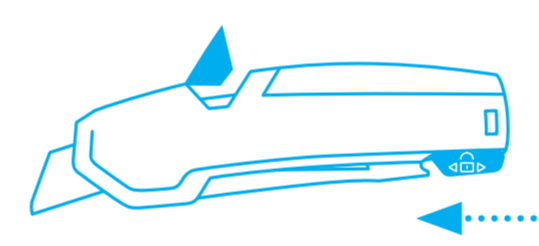


Schuif na het snijden de beveiliging in **de voorste positie** om de hendel vast te zetten. Zo blijft het mesje veilig in de greep.

MESJESWISSEL



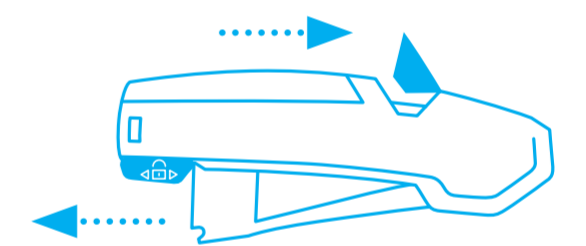
Trek de **mesjes wisselknop** naar boven en druk op de hendel. Mesje en meshouder komen uit de greep.



Zet de hendel vast met de beveiliging en draai de greep zo dat de **transparante mesafdekking naar boven** wijst.

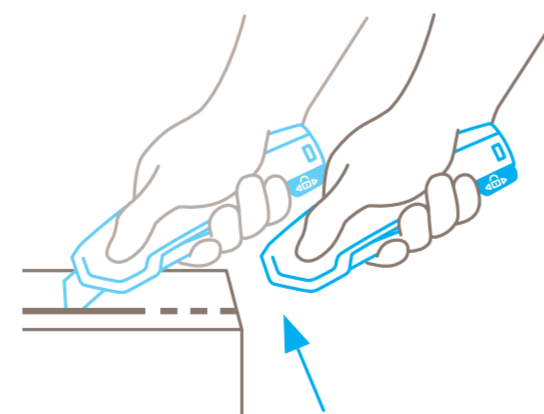


Nu het mesje **draaien of vervangen**. Let erop dat het mesje weer precies op de nok van de messenhouder ligt.



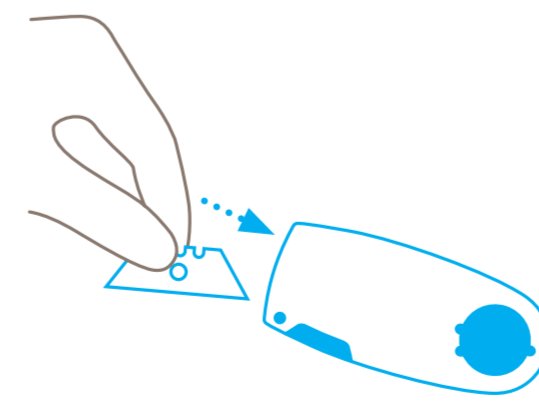
Duw de beveiliging in de achterste positie zodat de **hendel zich weer kan losmaken**. **Vervolgens** meswisselknop terug in de greep en verder snijden.

BESCHERMING PERSONEN

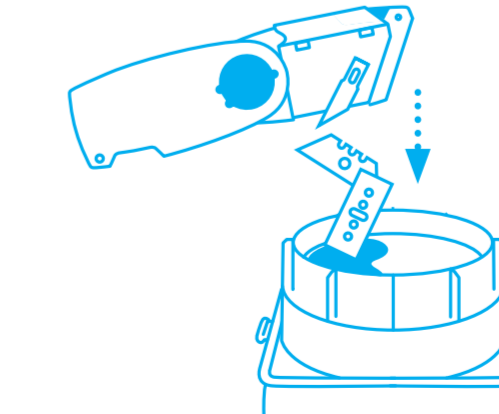


Na het snijden trekt het mesje zich onmiddellijk in de greep terug, ook wanneer u de **hendel ingedrukt** houdt.

AFVALVERWERKING



De **gebruikte mesjes** deponeert u bij voorkeur in uw SAFEBOX.



Wanneer de SAFEBOX vol is, **maakt u hem leeg** in de VERZAMELDOOS.