

TECHNISCH DATABLAD

ANDERSON Roof S3 HI No. 66071


Mt. 40 - 48



AANDUIDING VOLGENS NORM

<p>Norm voor veiligheidsschoenen EN ISO 20345 S3</p>	<p>Basisvereiste S3: A Antistatische schoenen - E Energieabsorptie in de hak - FO Olie- en benzinebestendig - WRU Waterpenetratie en waterabsorptie - P Tussenzool - Gesloten hiel - Geprofileerde loopzool</p>
<p>Aanvullende kenmerken</p>	<p>SRC Antislip: Biedt slipweerstand op vloeren uit keramische tegels met Natriumlaurylsulfaatoplossing (SLS), zowel als op stalen vloeren met Glycerol. SRC is de best mogelijke waardering voor een veiligheidsschoen conform EN ISO 20345.</p> <p>HI HEAT INSULATED Warmte isolerend</p> <p>HRO HEAT RESISTANT OUTSOLE Hittebestendig tegen contactwarmte, ook bij kortstondig hoge temperaturen</p>



VORM

<p>Veiligheidsschoen halfhoog</p> 	<p>Vorm B - De hoogte van het bovenste gedeelte van de schoen moet bij maat 42 minimaal 11,3 cm bedragen.</p>
---	---

INZETGEBIED

<p>Inzetgebied</p>	<p>In- en outdoor inzetbaar Omgeving waar invloed van vocht te verwachten is (S2) Omgevingen met het gevaar op het doordringen van puntige en scherpe voorwerpen (S3/S3L/S3S)</p> <p>Hete omgevingen met hoge vereisten voor de hittebestendigheid van de zool Bijvoorbeeld dakdekker werkzaamheden, asfalt werkzaamheden</p>
--------------------	--

EIGENSCHAPPEN

Gecertificeerd conform DGUV regel 112-191	<ul style="list-style-type: none">Gecertificeerd voor orthopedische steunzolen	
Watertong	<ul style="list-style-type: none">Zeer goed draagcomfort: de tong hindert vuil van binnendringen.	
Gepolsterde kraag	<ul style="list-style-type: none">Zeer goed draagcomfort: zacht gepolsterde schacht omsluit de enkel en zorgt voor goede stabiliteit en steun in de schoen.	
Reflecterend materiaal	<ul style="list-style-type: none">Goede zichtbaarheid in donkere omgevingen	
Gesp	<ul style="list-style-type: none">Voor een individuele instelling van de tong	
Extra versterking, aangebracht in het bovenste deel van de schacht	De versterking ontlast de stiknaden en verhoogd de duurzaamheid van de schacht.	
Naden uit hittebestendig Nomex®- garen	<ul style="list-style-type: none">De best mogelijke bescherming tegen vlammen, hitte en chemicaliën. De hittebestendigheid wordt niet door reiniging beïnvloed.	
Praktische dubbele gespsluiting	<ul style="list-style-type: none">Voor individuele aanpassing aan de voetVerbeterd het draagcomfort	
Gepolsterde veiligheidsmanchet	<ul style="list-style-type: none">Extra bescherming: de manchet voorkomt dat vuil en vreemde voorwerpen de schoen binnendringen.	
PU-beschermneus (Polyurethaan)	<ul style="list-style-type: none">Direct aangespoten beschermneusBijzondere bescherming tegen slijtage aan de top van de schoenBeschermt het bovenmateriaal tegen vroegtijdige slijtage	


BOVENMATERIAAL

Rundleder	<ul style="list-style-type: none">Toepassingsgebieden S1/S2/S3Natuurlijk materiaalSlijtvastAdemendWaterbestendig conform EN ISO 20345 S2	
-----------	--	--

VOERINGSMATERIAAL

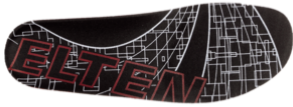
Binnenvoering van leder	<ul style="list-style-type: none">Uiterst scheurvastAdemendNatuurlijk materiaal	
Voering van de verstevigde hiel	<ul style="list-style-type: none">Het slijtvaste microvezelmateriaal is bijzonder duurzaam en zorgt voor een aangenaam draagcomfort.	

BESCHERMNEUS

Stalen neus 	<ul style="list-style-type: none">Bescherming tegen een impact van min. 200 Joule en een druk van min. 15 kNDuurzame bekleding van de zijkantenErgonomisch gevormdAangename vrijheid voor de tenenGoede afdekking van de kleine teen	
--	--	--

INLEGZOOI

Hele inlegzool ESD PRO (rec)



- ESD-uitrusting: beschermt tegen elektrostatische ontlading (electrostatic discharge=ESD). De hele, verwisselbare inlegzool is geleidend en ontworpen voor de inzet in ESD werkschoenen conform de norm DIN EN ISO 20345 en DIN EN 61340-5-1.
- De binnenzool met aandelen gerecycled materiaal
- De volledige, verwisselbare inlegzool biedt een optimaal draagcomfort voor veiligheidsschoenen.
- De inlegzool heeft een goede vochttopname en -afgifte en zorgt daardoor voor een aangenaam voetklimaat.
- Het zachte PU schuim werkt schokabsorberend en verhoogt het loopcomfort.
- Verbeterd schoenklimaat door de open celstructuur van het PU-schuim. Zo blijft de voet altijd aangenaam droog.

BESCHERMING TEGEN PENETRATIE

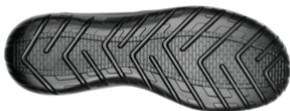
Metaalvrije bescherming tegen penetratie

De textiel tussenzool voldoet aan de eisen voor bescherming tegen penetratie conform EN ISO 12568 en voldoet daarnaast aan de bijkomende eisen voor bescherming tegen penetratie conform EN ISO 20344 / 20345. Het lichte en flexibele materiaal maakt een betere elasticiteit van de schoen mogelijk, wat bijzonder merkbaar is tijdens het werken op oneffen ondergronden en werkzaamheden op de knieën.

De textielvariant biedt 100 procent afdekking van de voet. Als vergelijk, stalen tussenzolen bedekken de voet voor 85 procent wegens beperkingen in het productieproces. Omdat de penetratiebescherming 100 procent metaalvrij en antimagnetisch is, worden deze toegepast in veiligheidsschoenen.

LOOPZOOI

Twee densiteiten loopzool SKY



- Heel goede antislip eigenschappen
- Antistatisch

Loopzool: Rubber

- Kleur: zwart
- Profieldiepte: 3,0 mm
- Voor zeer goede grip op dakken en dakpannen
- Uiterst slijtvast
- Hittebestendig tot ca. 200°C, kortstondig tot 300°C
- Koudeflexibel tot ca. -20°C
- Olie- en benzinebestendig
- Bestendig tegen talrijke chemicaliën (zuren en logen)
- Krasbestendig

Tussenzool: PU (Polyurethaan)

- De zachte PU-kern zorgt voor een goede schokabsorptie en een hoog draagcomfort