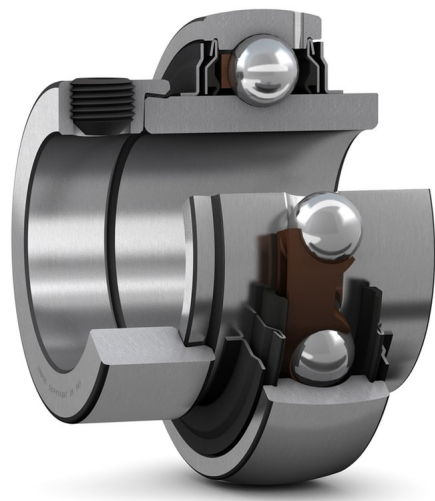


YEL 208-2F



Roulement-insert avec bague de blocage excentrique et bague intérieure débordante

Les roulements-inserts reposent sur des roulements rigides à billes avec joints. Cette variante est destinée à être utilisée dans les applications dans lesquelles le sens de la rotation est constant. Elle comporte une bague intérieure débordante des deux côtés, avec une bague de blocage excentrique, pour permettre un montage rapide et facile sur l'arbre.

- Montage rapide et facile sur l'arbre
- Supportent le défaut d'alignement statique initial
- Longue durée de service
- Niveaux sonores et vibratoires réduits

Overview

Dimensions

| | |
|---------------------------|---------|
| Diamètre d'alésage | 40 mm |
| Diamètre extérieur | 80 mm |
| Largeur totale | 56.3 mm |
| Largeur, bague intérieure | 42.8 mm |
| Largeur, bague extérieure | 21 mm |

Performance

| | |
|--------------------------|--|
| Charge dynamique de base | 30.7 kN |
| Charge statique de base | 19 kN |
| Vitesse limite | 4 800 r/min |
| Note | Vitesse limite avec tolérance d'arbre h6 |

Propriétés

| | |
|---|------------------------------------|
| Dispositif de retenue, bague intérieure | Bague excentrique |
| Type d'alésage | Cylindrique |
| Éléments roulants | Billes |
| Type de bague extérieure | Sphérique |
| Bague intérieure débordante | Des deux côtés |
| Cage | Non métallique |
| Douille en caoutchouc | Sans |
| Matériau, roulement | Acier pour roulement |
| Revêtement | Sans |
| Étanchéité | Joint et déflecteur des deux côtés |
| Type d'étanchéité | Contact, standard |

Lubrifiant

Graisse

Fonction de relubrification

Avec

Spécifications techniques



Dimensions

| | | |
|------------------|-----------|--|
| d | 40 mm | Bore diameter |
| D | 80 mm | Outside diameter |
| B ₁ | 56.3 mm | Overall bearing width |
| B | 42.8 mm | Width of inner ring |
| C | 21 mm | Width of outer ring |
| d ₁ | ≈ 51.8 mm | Outside diameter of inner ring |
| d ₂ | 56.5 mm | Outside diameter of locking collar |
| B ₄ | 6.75 mm | Distance from side face to thread centre |
| r _{1,2} | min. 1 mm | Chamfer dimension of inner ring |
| s ₁ | 34.9 mm | Distance from locking device side face to raceway centre |

Calculation data

| | | |
|---------------------------|----------------|--|
| Basic dynamic load rating | C | 30.7 kN |
| Basic static load rating | C ₀ | 19 kN |
| Fatigue load limit | P _u | 0.8 kN |
| Limiting speed | | 4 800 r/min |
| | | Limiting speed with shaft tolerance h6 |
| Calculation factor | f ₀ | 14 |

Mass

| | |
|------|--------|
| Mass | 0.7 kg |
|------|--------|

Mounting information

| | | |
|---|----------------|----------|
| Set screw | G ₂ | M10x1 |
| Hexagonal key size for set screw | N | 5 mm |
| Recommended tightening torque for set screw | | 16.5 N·m |

Associated products

| | | |
|---------------------|--|-----------|
| Rubber seating ring | | RIS 208 A |
|---------------------|--|-----------|

Conditions générales

En accédant et en utilisant le site Web et/ou l'application qui appartient et est publié par AB SKF (publ.) (556007-3495 -Göteborg) (« SKF »), vous adhérez sans réserve aux conditions générales suivantes :

Exclusion de garantie et limitation de la responsabilité

Bien que le plus grand soin ait été apporté afin de garantir l'exactitude des informations contenues sur ce site Web et/ou cette application, SKF fournit ces informations « EN L'ÉTAT » et NE DONNE AUCUNE GARANTIE EXPRESSE OU IMPLICITE, NOTAMMENT L'ADÉQUATION À UN USAGE SPÉCIFIQUE NI DU CARACTÈRE COMMERCIALISABLE EN L'ÉTAT. Vous reconnaissez utiliser ce site Web et/ou cette application à vos seuls risques, assumez l'entière responsabilité de tous les frais associés à l'utilisation de ce site Web et/ou cette application, et acceptez que SKF ne peut en aucun cas être tenu pour responsable d'un quelconque dommage direct, indirect ou consécutif découlant de votre accès, consultation ou utilisation des informations ou logiciels disponibles sur ce site Web et/ou cette application. Toutes les garanties et déclarations, sur ce site Web et/ou cette application, concernant les produits ou services SKF achetés ou utilisés par vous sont soumises aux conditions générales définies dans le contrat de ces produits ou services. En outre, SKF n'offre aucune garantie quant à l'exactitude et à la fiabilité des informations contenues dans les sites externes et/ou les applications auxquels il est fait référence ou pour lesquels un lien apparaît sur notre site et/ou application, et ne pourrait être tenu responsable quant au contenu créé ou publié par des tiers. Par ailleurs, SKF ne garantit pas que ce site Web et/ou cette application ou les autres sites Web et/ou applications qui y sont liés soient exempts de virus ou d'autres éléments dangereux.

Services tiers

Lors de la visualisation de contenu YouTube via le(s) site(s) Web SKF (c'est-à-dire à l'aide des services API de YouTube), vous acceptez d'être lié par les Conditions générales de YouTube.

Droits d'auteur

Les droits d'auteur et droits de propriété afférents à ce site Web et/ou cette application, ainsi qu'aux informations et logiciels disponibles sur ce site et/ou application restent la propriété de SKF ou de ses concédants de licence. Tous les droits sont réservés. Tous les documents concédés sous licence mentionneront le concédant de licence ayant accordé à SKF le droit d'utiliser les documents. Les informations et logiciels disponibles sur ce site Web et/ou cette application ne peuvent être reproduits, dupliqués, copiés, transférés, distribués, enregistrés, modifiés, téléchargés ou exploités par quelque moyen que ce soit aux fins d'une utilisation commerciale sans l'accord préalable écrit de SKF. Toutefois, le contenu peut être reproduit, enregistré et téléchargé à des fins strictement personnelles sans l'accord préalable écrit de SKF. Ces informations ou logiciels ne peuvent en aucun cas être cédés à des tiers.

Ce site Internet/cette application contient certaines photos utilisées sous licence de Shutterstock, Inc.

Marques de commerce et brevets

Tous les noms commerciaux, marques, logos et sigles apparaissant sur le site Web et/ou l'application sont la propriété de SKF ou de ses concédants de licence, et ne peuvent en aucun cas être utilisés sans l'accord préalable écrit de SKF. Toutes les marques sous licence publiées sur ce site Web et/ou cette application mentionnent le concédant ayant accordé à SKF l'autorisation d'utiliser la marque. L'accès au site Web et/ou à l'application n'accorde à l'utilisateur aucune licence sur les brevets détenus par ou concédés à SKF.

Modifications

SKF se réserve le droit d'intégrer, à tout moment, des modifications ou des ajouts à ce site Web et/ou cette application.