

TECHNISCH DATABLAD

LILLY black High ESD S3S CI No. 746171


Mt. 34 - 42



AANDUIDING VOLGENS NORM

Norm voor veiligheidsschoenen EN ISO 20345:2022 S3S	Basisvereiste S3S: A Antistatische schoenen - E Energieabsorptie in de hak - WPA Penetratie en absorptie van water - S Penetratiebescherming van textiel - Gesloten hiel - Basistest slipweerstand op keramische tegelvloer + NaLS (zeepoplossing) - Geprofileerde loopzool
Aanvullende kenmerken	FO FUEL RESISTANCE SR SLIP RESISTANCE Slipweerstand op keramische tegels met glycerine. CI COLD INSULATED Koude isolerend

VORM

Veiligheidsschoen halfhoog voor dames 	Vorm B - De hoogte van het bovenste gedeelte van de schoen moet bij maat 38 minimaal 10,5 cm bedragen.
-------------------------------------------------------------------------------------------------------------------------------------	--------------------------------------------------------------------------------------------------------




PASVORM

Damespasvorm	De schoenleest is optimaal op de ergonomie van de vrouwenvoet afgestemd.
--------------	--------------------------------------------------------------------------

INZETGEBIED

Inzetgebied	In- en outdoor inzetbaar Omgeving waar invloed van vocht te verwachten is (S2) Omgevingen met het gevaar op het doordringen van puntige en scherpe voorwerpen (S3/S3L/S3S) Omgevingen waar gevaar van elektrostatische ontlading bestaat (EGB/ESD) Koude omgevingen, gebruik in de winter, wegebouw enz.
-------------	--------------------------------------------------------------------------------------------------------------------------------------------------------------------------------------------------------------------------------------------------------------------------------------------------------------------------

EIGENSCHAPPEN

ESD-uitrusting	Dankzij zijn goede geleidingsvermogen is de schoen voor werkzaamheden in ESD-gevoelige en elektrostatisch beschermde ruimtes (EPA) geschikt. De schoenen voldoen aan de norm 61340-5-1.	
Gecertificeerd conform DGUV regel 112-191	<ul style="list-style-type: none">Gecertificeerd voor orthopedische aanpassingen / steunzolen	
Gepolsterde watertong	<ul style="list-style-type: none">Zeer goed draagcomfort: de tong voorkomt drukpunten en het indringen van vuil.	
Gepolsterde kraag	<ul style="list-style-type: none">Zeer goed draagcomfort: zacht gepolsterde schacht omsluit de enkel en zorgt voor goede stabiliteit en steun in de schoen.	
Treklus	<ul style="list-style-type: none">De schoen sneller aantrekken: de lus aan de hiel vergemakkelijkt het aantrekken.	
Bekroonde kwaliteit	De Plus X Award, met in totaal zeven keurmerken is de innovatieprijs voor technologie, sport en lifestyle en erkent merken voor het onderscheidend vermogen van hun product(en) op het gebied van kwaliteit en innovatie. Producten worden beoordeeld door een onafhankelijke jury. ELTEN stond altijd al bekend als een innovatief bedrijf en pionier op het gebied van technologieën.	

BOVENMATERIAAL

Gehydrofobeerd nubuck leder	<ul style="list-style-type: none">Toepassingsgebieden S2/S3Natuurlijk materiaalSlijtvastAdemendWaterbestendig conform EN ISO 20345 S2Dankzij hydrofobering extra bestendig tegen wateruittreding en wateropname	
Microvezels	<ul style="list-style-type: none">Synthetisch materiaalUiterst zachtVormvastScheurvastSnel drogendSlijtvast en licht	

VOERINGSMATERIAAL

Warme binnenvoering	<ul style="list-style-type: none">Goed ademendHuidvriendelijkGoede transpiratie opname	
Voering van de verstevigde hiel	<ul style="list-style-type: none">Het slijtveste microvezelmateriaal is bijzonder duurzaam en zorgt voor een aangenaam draagcomfort.	

BESCHERMNEUS

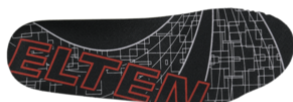
Stalen neus



- Bescherming tegen een impact van min. 200 Joule en een druk van min. 15 kN
- Duurzame bekleding van de zijkanten
- Ergonomisch gevormd
- Aangename vrijheid voor de tenen
- Goede afdekking van de kleine teen

INLEGZOO

Hele inlegzool ESD PRO Lady Y



- ESD-uitrusting: beschermt tegen elektrostatische ontlading (electrostatic discharge=ESD). De hele, verwisselbare inlegzool is geleidend en ontworpen voor de inzet in ESD werkschoenen conform de norm DIN EN ISO 20345 en DIN EN 61340-5-1.
- Deze inlegzool is speciaal aangepast aan de pasvorm van dames veiligheidsschoenen.
- De volledige, verwisselbare inlegzool biedt een optimaal draagcomfort voor veiligheidsschoenen.
- Verbeterd schoenklimaat door de open celstructuur van het PU-schuim. Zo blijft de voet altijd aangenaam droog.
- Het zachte PU schuim werkt schokabsorberend en verhoogt het loopcomfort.

BESCHERMING TEGEN PENETRATIE

Metaalvrije bescherming tegen penetratie

De textiel tussenzool voldoet aan de eisen voor bescherming tegen penetratie conform EN ISO 12568 en voldoet daarnaast aan de bijkomende eisen voor bescherming tegen penetratie conform EN ISO 20344 / 20345. Het lichte en flexibele materiaal maakt een betere elasticiteit van de schoen mogelijk, wat bijzonder merkbaar is tijdens het werken op oneffen ondergronden en werkzaamheden op de knieën.

De textielvariant biedt 100 procent afdekking van de voet. Als vergelijk, stalen tussenzolen bedekken de voet voor 85 procent wegens beperkingen in het productieproces. Omdat de penetratiebescherming 100 procent metaalvrij en antimagnetisch is, worden deze toegepast in veiligheidsschoenen.

LOOPZOO

Twee densiteiten profielzool TREKKING LADY



- Heel goede antislip eigenschappen
- Antistatisch

Loopzool: PU (Polyurethaan)

- Kleur: zwart
- Profieldiepte: 4,0 mm
- Slijtvast
- Hittebestending tot ca. 130°C
- Koudeflexibel tot ca. -20°C
- Olie- en benzinebestendig

Tussenzool: PU (Polyurethaan)

- De zachte PU-kern zorgt voor een goede schokabsorptie en een hoog draagcomfort