

FICHE TECHNIQUE

SENEX Pro GTX® ESD S3S No. 728571


Pt. 36 - 48



MARQUAGE CONFORME A LA NORME

<p>Norme pour les chaussures de sécurité EN ISO 20345:2022 S3S</p>	<p>Exigences fondamentales dans la catégorie S3S: A Chaussure antistatique - E Capacité d'absorption d'énergie au niveau du talon - WPA Pénétration et absorption de l'eau - S Résistance de la semelle à la perforation - Arrière fermé - Semelle à crampons</p>
<p>Exigences additionnelles</p>	<p>WR WATER RESISTANCE Étanchéité, chaussure complète</p> <p>FO FUEL RESISTANCE Résistance aux hydrocarbures</p> <p>SR SLIP RESISTANCE Antidérapant sur carreau céramique avec glycérine.</p> <p>SC SCUFF CAP Le sur-embout supporte une certaine abrasion.</p> <p>CI COLD INSULATED Isolation du semelage contre le froid</p>




FORME

<p>Chaussure de sécurité basse</p> 	<p>Forme A - en pointure 42, la hauteur maximale de la tige est de 11,2 cm.</p>
--	---

DOMAINES D'UTILISATION

Domaines d'utilisation	<p>Utilisation indoor et outdoor</p> <p>Zones dans lesquelles l'influence de l'humidité est probable (S2)</p> <p>Zones dans lesquelles les dangers de pénétration d'objets pointus et acérés existent (S3/S3L/S3S)</p> <p>Zones dans lesquelles il existe un danger de décharge électrostatique (ESD/EPA)</p> <p>Par ex. aéroports, construction d'avions, construction automobile</p> <p>Pas d'égratignures dues à des composants métalliques</p> <p>A proximité des boucles inductives / détecteurs de métaux</p>
------------------------	---

CARACTERISTIQUES

Équipement ESD	<p>Grâce à sa très bonne capacité de décharge, la chaussure convient à tous les travaux dans les zones protégées contre les décharges électrostatiques (EPA) ou sensibles à l'ESD. Les chaussures satisfont à la norme 61340-5-1.</p>	
Pointures (modèle unisexe)	<ul style="list-style-type: none"> • Gamme de pointures élargie: Livrable en pointures 36 - 48 	
Certification conforme à DGUV 112-191	<ul style="list-style-type: none"> • Certifié pour les semelles orthopédiques 	
Poids faible	<ul style="list-style-type: none"> • Utilisation d'un embout composite et d'un insert anti-perforation non métallique • Très agréable à porter 	
Bord de la tige rembourré	<ul style="list-style-type: none"> • Confort de port excellent: le bord de la tige rembourré protège le tendon d'Achille. 	
Languette fermée et rembourrée	<ul style="list-style-type: none"> • Confort de port excellent: la languette empêche les points de pression et que des saletés ne pénètrent dans la chaussure. 	
Matériau réfléchissant	<ul style="list-style-type: none"> • Bonne visibilité dans l'obscurité 	
Modèle sans métal et sans cuir	<ul style="list-style-type: none"> • Poids faible • Adapté aux domaines d'activité sensibles aux métaux • Pas de perturbation des détecteurs de métaux • Utilisation à proximité des boucles inductives possible • Convient aux personnes allergiques au cuir 	
Surbout en TPU	<ul style="list-style-type: none"> • Protection particulière contre l'usure dans la zone de la pointe de la chaussure • Protège l'empeigne dans cette zone contre une usure prématurée 	

MATERIAU DU DESSUS

Microfibre imperméabilisé	<ul style="list-style-type: none"> • Domaines d'utilisation S2/S3 • Matériau synthétique • Particulièrement doux • Indéformable • Antidéchirure • Sèche rapidement • Résistant à l'abrasion et léger • Pénétration / absorption d'eau conforme à la norme EN ISO 20345 S2; résistance additionnelle à l'eau grâce à l'imperméabilisation du matériau
---------------------------	--

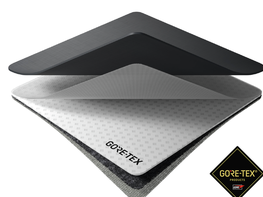
MATERIAU DU DESSUS

Matériau textile
imperméabilisé

- Domaines d'utilisation S2/S3
- Matériau synthétique
- Indéformable
- Antidéchirure
- Sèche rapidement
- Résistant à l'usure et léger
- Pénétration / absorption d'eau conforme à la norme EN ISO 20345 S2; résistance additionnelle à l'eau grâce à l'imperméabilisation du matériau

MATERIAU DE DOUBLURE

Gore-Tex® Extended
Comfort Footwear



Le laminé GORE-TEX® empêche que de l'eau ne pénètre dans la chaussure, tout en laissant les pieds « respirer ». Cette technologie offre un confort climatique idéal pour toutes les activités outdoor, même dans les pires conditions météo. Tous les composants de la construction de la chaussure sont très précisément harmonisés et sont soumis à des contrôles réguliers de qualité.

La membrane d'ÉTÉ

Notamment quand il fait chaud, les pieds ne commenceront plus à transpirer – grâce à la membrane d'été. Par une régulation thermique optimale, la chaussure conserve son climat et sa fraîcheur agréable.

EMBOUT DE PROTECTION

Embout composite



- Protection contre les chocs d'une valeur de 200 Joules min. et contre l'écrasement d'une force équivalente à min. 15 kN
- Recouvrement durable des arêtes pour un effet de rembourrage
- Forme ergonomique
- Bonne liberté des orteils
- Bonne couverture de la zone du petit orteil
- Poids faible - pèse moins qu'un embout classique en acier
- 100% sans métal
- 100% amagnétique

SEMELLE INTERIEURE

Semelle intérieure
entière ESD PRO (rec)



- EQUIPEMENT ESD: Protection contre la décharge électrostatique (electrostatic discharge = ESD). La semelle intérieure entière est amovible, conductrice et conçue pour l'usage dans les chaussures de sécurité ESD selon les normes DIN EN ISO 20345 et DIN EN 61340-5-1.
- La semelle intérieure avec membrane imperméable
- La semelle entière amovible offre le plus grand confort pour les chaussures de sécurité.
- La semelle intérieure possède d'une bonne fonction d'absorption et d'évacuation d'humidité et garantit ainsi un climat sain à l'intérieur de la chaussure.
- L'énorme souplesse de la mousse PU amortit les chocs lors de la marche et augmente le confort.
- Amélioration du climat à l'intérieur de la chaussure grâce à la structure alvéolaire de la mousse PU. Ainsi le pied reste-t-il toujours agréablement sec.

INSERT ANTI-PERFORATION

Insert anti-perforation en textile composite haute ténacité

L'insert anti-perforation non métallique correspond à la norme de sécurité contre les perforations EN 12568. De plus, il satisfait aux exigences supplémentaires de sécurité anti-perforation conformément aux normes EN ISO 20344 / 20345. Le matériau léger et flexible permet une meilleure élasticité de la chaussure, surtout pendant des activités agenouillées ou pendant des travaux sur des sols irréguliers.

La variation textile couvre 100 % de la surface du pied (les semelles en acier ne couvrent que 85 % en raison de limitations dans la fabrication des chaussures). A 100 % non métallique et amagnétique, cet insert anti-perforation fait partie d'une chaussure de sécurité.

SEMELLE EXTERIEURE

Semelle à crampons à deux couches TRAINERS



- Très bonne résistance à la glisse
- Antistatique

Couche d'usure : TPU (polyuréthane thermoplastique)

- Couleur: translucide
- Profondeur des crampons: 4,0 mm
- Particulièrement résistante à l'usure
- Résiste à la chaleur jusqu'à environ 130°C
- Souple à basses températures jusqu'à environ -30°C
- Résistante aux huiles et aux carburants

Couche de confort : PU (polyuréthane)

- Le noyau souple en PU garantit une bonne absorption des chocs et offre un grand confort de port