

22-4 Contre-supports, jusqu'à 240 mm capacité de serrage, 200 mm profondeur de serrage



DESCRIPTION

Les contre-supports de la série 22 sont utilisés conjointement avec des extracteurs internes de la série 21 dans l'artisanat, l'industrie et l'atelier. Les contre-supports, grâce à la forme striée des pieds de support, sont particulièrement adaptés aux grandes bagues de cylindre et aux roulements à billes, etc., et assurent une position stable lors de l'extraction. De cette façon, l'extraction en douceur des pièces internes est améliorée. Contrairement à un marteau coulissant, il est possible de travailler avec plus de précision et de force avec un contre-support.

DOMAINE D'UTILISATION

En commun avec les extracteurs intérieurs de la série 21

BENEFIT

- Les tailles à partir de 21-2 sont particulièrement à faible friction en raison des roulements à billes intégrés dans le moule.
- La résistance au frottement de l'écrou de support est réduite au minimum par un palier de pression intégré.

UTILISATION

- Déterminer le diamètre intérieur du roulement à billes et choisir l'extracteur interne approprié
- Introduire l'extracteur interne dans le trou et serrer l'écrou de serrage
- Appuyer le contre-support sur le boîtier et visser sur la broche conique de l'extracteur
- Maintenir la poignée du contre-support et retirer le roulement en serrant l'écrou hexagonal
- Resserrer l'écrou de serrage lors de l'extraction

DONNÉES DE BASE

GTIN [EAN]	4021176112478
Pays d'origine	DE
Matériau de la mallette	Acier à outils
Série	22
Poids net [kg]	4,1 kg
Contenu de l'emballage	1 pièce
Loi sur les emballages	PAP 21
Capacité de distribution dans le monde entier	Oui (REACH, RoHS, POP, PROP65, TSCA)

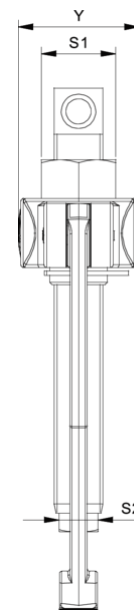
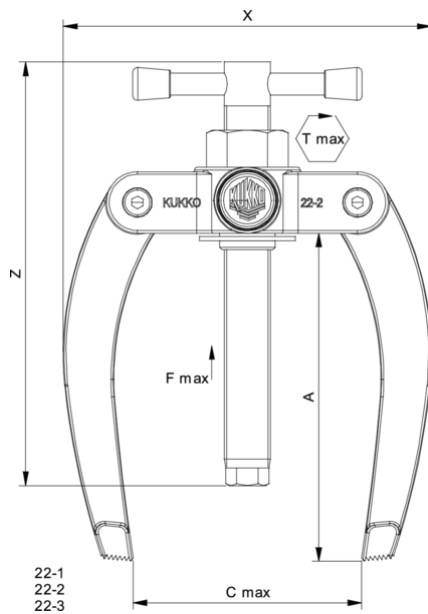
PIÈCES DE RECHANGE

- 022401_Pied de support
- 022406_Broche
- 22-4-T_Traverse

IMAGE DE CANDIDATURE

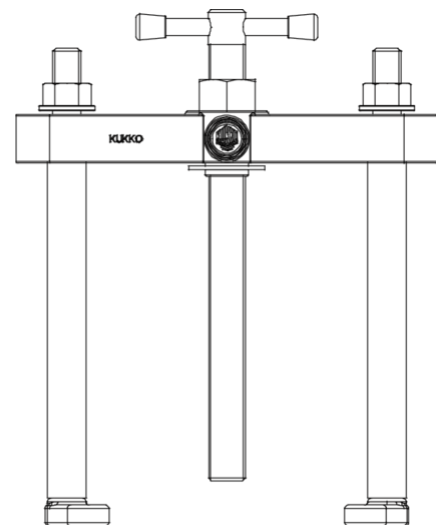
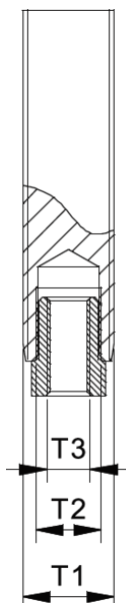


Contre-supports, jusqu'à 240 mm capacité de serrage, 200 mm profondeur de serrage



Abréviation	Attribut	Wert
X	Largeur totale [mm]	282 mm
Y	Profondeur totale [mm]	50 mm
S1	Ouverture de clé hexagonale d'actionnement [mm]	32 mm
Fmax	Force de traction maxi [t]	7 t
Fmax	Force de traction maxi [kN]	70 kN
A	Profondeur de serrage [mm]	200 mm
T1	Filetage extérieur de la tige [dimension nominale]	G 1/2
T2	Filetage intérieur de la tige [dimension nominale]	-

Abréviation	Attribut	Wert
X	Largeur totale [mm]	282 mm
Y	Profondeur totale [mm]	50 mm
S1	Ouverture de clé hexagonale d'actionnement [mm]	32 mm
Fmax	Force de traction maxi [t]	7 t
Fmax	Force de traction maxi [kN]	70 kN
A	Profondeur de serrage [mm]	200 mm
T1	Filetage extérieur de la tige [dimension nominale]	G 1/2
T2	Filetage intérieur de la tige [dimension nominale]	-



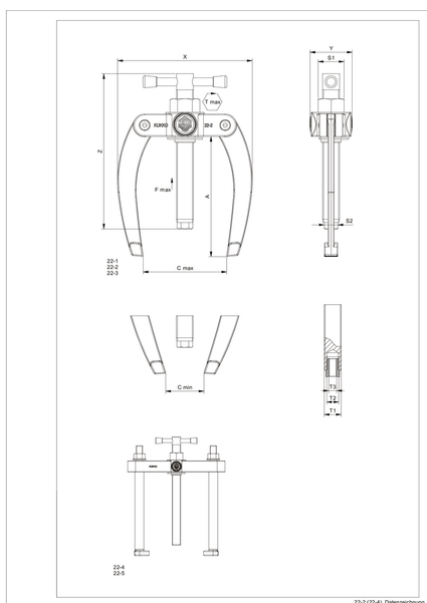
22-4
22-5

Abréviation	Attribut	Wert
X	Largeur totale [mm]	282 mm
Y	Profondeur totale [mm]	50 mm

Abréviation	Attribut	Wert
X	Largeur totale [mm]	282 mm
Y	Profondeur totale [mm]	50 mm

S1	Ouverture de clé hexagonale d'actionnement [mm]	32 mm
Fmax	Force de traction maxi [t]	7 t
Fmax	Force de traction maxi [kN]	70 kN
A	Profondeur de serrage [mm]	200 mm
T1	Filetage extérieur de la tige [dimension nominale]	G 1/2
T2	Filetage intérieur de la tige [dimension nominale]	-

S1	Ouverture de clé hexagonale d'actionnement [mm]	32 mm
Fmax	Force de traction maxi [t]	7 t
Fmax	Force de traction maxi [kN]	70 kN
A	Profondeur de serrage [mm]	200 mm
T1	Filetage extérieur de la tige [dimension nominale]	G 1/2
T2	Filetage intérieur de la tige [dimension nominale]	-



Abréviation	Attribut	Wert
X	Largeur totale [mm]	282 mm
Y	Profondeur totale [mm]	50 mm
S1	Ouverture de clé hexagonale d'actionnement [mm]	32 mm
Fmax	Force de traction maxi [t]	7 t
Fmax	Force de traction maxi [kN]	70 kN
A	Profondeur de serrage [mm]	200 mm
T1	Filetage extérieur de la tige [dimension nominale]	G 1/2
T2	Filetage intérieur de la tige [dimension nominale]	-