

GTIN: 4013288194602

Onderdeelnr.: 05136474001

Artikelnummer: 9424

Afmetingen: 305x135x45 mm

Gewicht: 380 g

Land van herkomst: CN

Goederencode (HS- code): 42029298

- Robuust, vormvast materiaal
- Krachtige klittenbandsluiting voorkomt per ongeluk openen en het verlies van gereedschap
- Compact ontwerp voor efficiënt opbergen
- Licht en dus makkelijk te vervoeren
- Compatibel met Wera 2go

Robuust stoffen etui voor het ruimtebesparend opbergen van gereedschap; ideaal voor gebruik onderweg, omdat het toegepaste materiaal licht en stabiel is; voor Kraffform Kompakt W 1; voor max. 36 gereedschappen; leeg.

Weblink

https://products.wera.de/nl/kraffform_kompakt_textile_pouches_and_boxes_for_kraffform_kompakt_sets_empty_9424.html

Wera - 9424

05136474001 - 4013288194602

Wera Werkzeuge GmbH
Korzter Straße 21-25

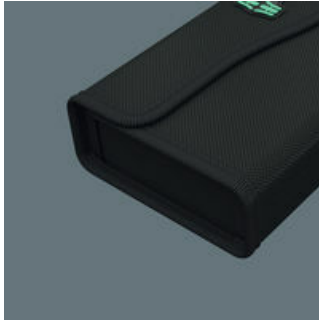
D-42349 Wuppertal

Tel: +49 (0)2 02 / 40 45-0

E-Mail: info@wera.de

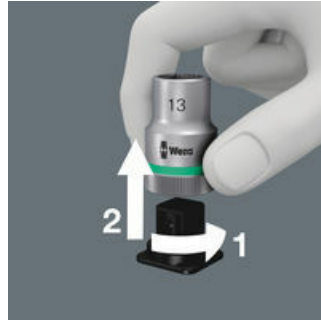
Etuis voor Kraffform Kompakt sets, leeg

Robuust, licht, vormvast



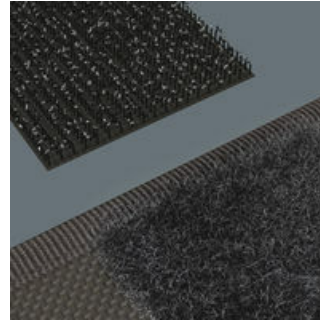
Het toegepaste materiaal wordt gekenmerkt door een hoge robuustheid. Toch is de stoffen box licht en vormvast. Ook als de stoffen box valt, blijft het gereedschap goed beschermd.

Veilige grip en makkelijk uit te nemen



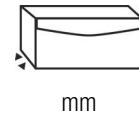
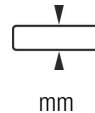
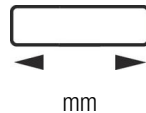
Het nieuwe, soepel werkende draaimechanisme garandeert een veilige en trillingsvrije grip en maakt makkelijk verwijderen van het gereedschap mogelijk.

Flexibel dankzij klittenband



De stoffen box is aan de achterzijde voorzien van een zacht gedeelte. Met behulp van de meegeleverde klittenbandstrips kan de stoffen box aan de Wera 2go onderdelen worden bevestigd. Of aan de muur, tegen een rek of werkplaatswagen.

Andere varianten in deze productreeks:



05136474001	302,0	126,0	50,0
-------------	-------	-------	------

Weblink

https://products.wera.de/nl/kraffform_kompakt_textile_pouches_and_boxes_for_kraffform_kompakt_sets_empty_9424.html

Wera - 9424
05136474001 - 4013288194602

Wera Werkzeuge GmbH
Korzter Straße 21-25
D-42349 Wuppertal
Tel: +49 (0)2 02 / 40 45-0
E-Mail: info@wera.de